

낙동강수상레포츠센터 평균 이용객수

2017년-2018년 771

2019년 857

2020년-2021년 3,426

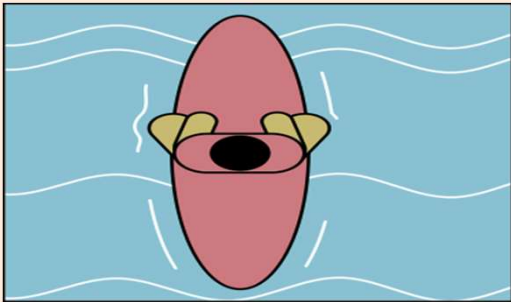
2022년-2023년 4,808



기능적 특성에 따른 수상레포츠의 구분

01

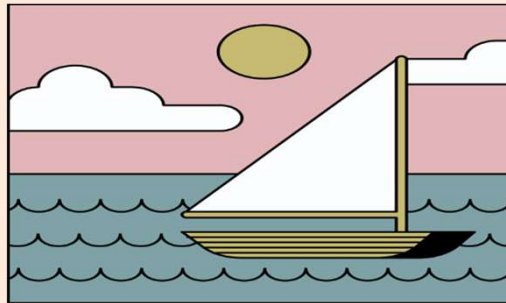
무동력 수상레포츠



카약, 카누, 수상자전거,
패들보드, 윈드서핑 등

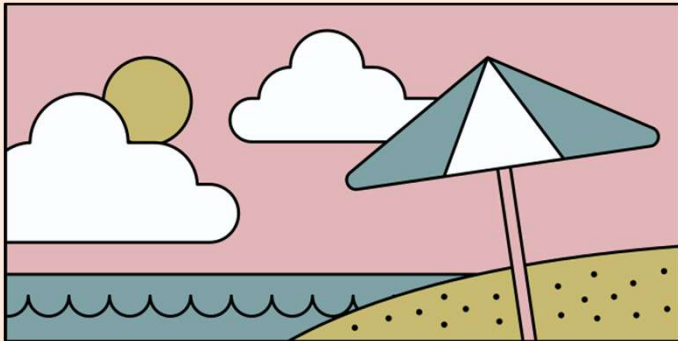
02

동력 수상레포츠

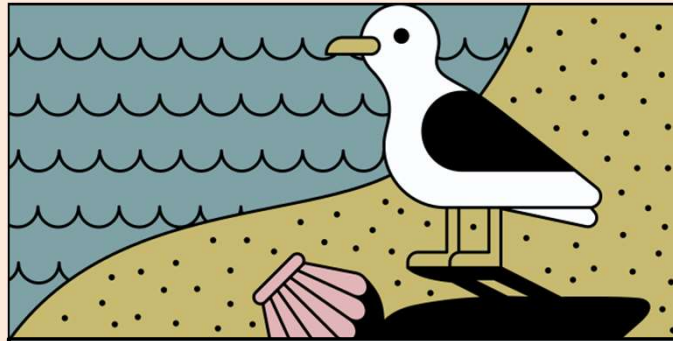


제트스키, 수상스키,
웨이크보드 등

무동력 수상레포츠



레저, 휴식 위주



바람이나 물 흐름 이용

**-> 자연환경에 크게 의존하여
활동 시간과 장소에
제한이 많은 것이 단점**

동력 수상레포츠

물 위를 질주하는 속도감을 즐기거나,
물 위에서의 다양한 움직임을 통해
역동적인 즐거움을 느낄 수 있음

기계 동력에 의해 제어되므로 체력적,
기술적 부담이 적고 누구나 쉽게 즐길 수
있는 장점으로 인해 동력 수상레포츠에
대한 수요가 높아지는 추세



**낙동강 환경자원을
활용한 지역균형
개발을 추구할 수 있으며,**

**옥성 자연휴양림과
개발 예정인
선산산림휴양타운 등
주변 문화관광 자원과
연계하여 관광객 유치에
시너지 효과를 낼 수 있음**





캠핑장의 주말 예약 및 이용률

90% 이상

**캠핑장의 숙박시설을 연계한다면,
체류형 관광 수요를 늘릴 수 있음**

-> 지역 경제 활성화

