

「구미시 장기미집행 도시계획시설 현황 보고 및  
단계별 집행계획(변경) 수립에 따른 의견제시」

## 심 사 보 고 서

### 1. 심사경과

가. 제출일자: 2025년 1월 6일

나. 제 출 자: 구 미 시 장

다. 회부일자: 2025년 1월 7일

라. 상정일자: 2025년 1월 15일

제283회 구미시의회 임시회

제1차 산업건설위원회 상정, 질의, 토론, 의결

### 2. 제안 설명의 요지

가. 제안 설명자: 도시건설국장 변 상 용

#### 나. 제안이유

- 「국토의 계획 및 이용에 관한 법률 시행령」 제42조제2항에 따른 장기미집행 도시계획시설 현황 보고 및 같은 법 시행령 제95조제1항에 따른 단계별 집행계획 변경 수립에 따른 의회 의견을 청취하기 위함.

## 다. 주요내용

### 가. 계획의 범위

- (1) 위 치 : 구미시 관내 미집행 도시계획시설
- (2)내 용 : 장기미집행 도시계획시설 현황 보고 및 단계별 집행계획  
변경 수립에 따른 의회 의견 청취

### 나. 용어의 정의

- (1) 미집행 도시계획시설 : 도시관리계획으로 결정된 도시계획시설 중  
집행(개설)되지 않은 시설
- (2) 장기미집행 도시계획시설 : 도시계획시설 결정고시일부터 10년이  
지난 시설로 그 시설의 설치에 관한 사업이 시행되지 않은 시설
- (3) 단계별 집행계획 : 미집행 도시계획시설에 대하여 집행시기에  
따라 단계별로 수립한 계획  
(1~3년:1단계, 4~5년:2-1단계, 6년 이후:2-2단계)

## 다. 장기미집행 도시계획시설 현황

### (1) 총괄

구분	결정현황		집행현황		미집행현황		장기미집행현황 (10년이상)			
	개소	면적(㎡)	개소	면적(㎡)	개소	면적(㎡)	개소	면적(㎡)	구성비(%)	
									개소	면적
합계	4,659	52,488,268	3,776	45,513,268	883	6,975,000	534	4,990,540	100.0	100.0
비율(%)	100.0	100.0	81.0	86.7	19.0	13.3	11.5	9.5		
교통시설	3,594	19,974,933	2,872	18,112,398	722	1,862,535	436	1,210,421	81.6	24.3
공간시설	702	11,739,366	549	6,933,150	153	4,806,216	93	3,647,421	17.4	73.1
유통 및 공급시설	91	912,160	90	881,318	1	30,842	1	30,842	0.2	0.6
공공문화체육시설	172	7,298,723	167	7,221,187	5	77,536	3	35,079	0.6	0.7
방재시설	61	10,648,190	59	10,450,319	2	197,871	1	66,777	0.2	1.3
보건위생시설	6	516,721	6	516,721	-	-	-	-	-	-
환경기초시설	33	1,398,175	33	1,398,175	-	-	-	-	-	-

※ 교통시설-도로, 철도, 항만, 공항, 주차장, 자동차정류장, 궤도, 자동차및건설기계검사시설

공간시설-광장, 공원, 녹지, 유원지, 공공공지 / 보건위생시설-장사시설, 도축장, 종합의료시설

유통및공급시설-유통업무설비, 수도·전기·가스·열공급설비, 방송통신설비, 공동구, 시장, 유류저장및송유시설

공공문화체육시설-학교, 공공청사, 문화시설, 체육시설, 연구시설, 사회복지시설, 공공직업훈련시설, 청소년수련시설

방재시설-하천, 유수지, 저수지, 방화설비, 방풍설비, 방수설비, 사방설비, 방조설비

환경기초시설-하수도, 폐기물처리및재활용시설, 빗물저장및이용시설, 수질오염방지시설, 폐차장

(2) 미집행 도시계획시설 증·감 현황

구분	결정현황		집행현황		미집행현황		장기미집행현황 (10년이상)			
	개소	면적(㎡)	개소	면적(㎡)	개소	면적(㎡)	개소	면적(㎡)	구성비(%)	
									개소	면적
2024년도	4,657	54,186,542	3,803	46,668,463	854	7,518,870	335	5,220,763	100.0	100.0
도로	3,430	19,365,575	2,773	17,132,315	657	2,233,260	269	1,411,607	80.3	27.0
공원	296	8,902,203	215	4,132,774	81	4,770,220	43	3,628,334	12.8	79.5
녹지	361	2,778,224	302	2,660,635	59	117,589	5	15,777	1.5	0.3
기타	570	23,140,540	513	22,742,739	57	397,801	18	165,045	5.4	3.2
2025년도	4,659	52,488,268	3,776	45,513,268	883	6,975,000	534	4,990,540	100.0	100.0
도로	3,427	19,293,890	2,751	17,476,999	676	1,816,891	414	1,189,916	77.5	24.0
공원	291	7,507,567	208	2,826,293	83	4,681,274	58	3,599,833	10.9	72.0
녹지	368	2,784,910	303	2,661,595	65	123,315	30	45,961	5.6	1.0
기타	573	22,901,901	514	22,548,381	59	353,520	32	154,830	6.0	3.0
증·감	2	△1,699,065	△27	△1,155,195	29	△543,870	199	△230,223	-	-

※ 국가산업단지 및 도시개발사업(민간개발) : 집행으로 분류

(3) 장기미집행 도시계획시설 실효대상(2025년) - 128개소

연번	시설 종류	시설명	사업개요	최초결정일	시설면적 (㎡)	미집행 면적 (㎡)	미집행분 총사업비 (백만원)	집행단계 (사업기간)	실효 시기
1	도로	대로1-2	B=35~38, L=7,482	2004-04-08	329,238.0	24,547.0	13,110.0	집행제외	2024
2	도로	대로1-13	B=35, L=6,316	2004-04-08	228,026.0	57,330.0	11,084.0	집행제외	2024
3	도로	대로3-31	B=25, L=1,420	2004-04-08	34,457.0	17,021.0	22,264.0	집행제외	2024
4	도로	중로1-19	B=20, L=1,192	2004-04-08	24,179.0	18,481.0	5,876.0	집행제외	2024
5	도로	중로1-56	B=20~26, L=8,053	2004-04-08	119,496.0	53,307.0	13,856.0	집행제외	2024
6	도로	중로1-57	B=20, L=1,359	2004-04-08	28,513.0	10,968.0	2,394.0	집행제외	2024
7	도로	중로1-58	B=20, L=2,682	2004-04-08	54,751.0	32,620.0	6,013.0	집행제외	2024
8	도로	중로1-59	B=20~23, L=3,017	2004-04-08	59,499.0	25,673.0	5,176.0	집행제외	2024
9	도로	중로2-18	B=15, L=1,380	2004-04-08	20,560.0	5,394.0	2,941.0	집행제외	2024
10	도로	중로2-93	B=15~17.5, L=343	2004-04-08	5,050.0	2,229.0	565.0	집행제외	2024
11	도로	중로2-94	B=15, L=275	2004-04-08	4,133.0	2,604.0	6,609.0	집행제외	2024
12	도로	중로2-97	B=15, L=190	2004-04-08	2,307.0	1,549.0	1,230.0	집행제외	2024
13	도로	중로2-104	B=15, L=162	2005-01-13	2,471.0	2,471.0	810.0	집행제외	2025
14	도로	중로3-39	B=12~17.5, L=995	2001-04-03	12,145.0	3,779.0	845.0	집행제외	2021
15	도로	중로3-63	B=12, L=846	2004-04-08	9,401.0	8,190.0	3,737.0	집행제외	2024

연번	시설 종류	시설명	사업개요	최초결정일	시설면적 (㎡)	미집행 면적 (㎡)	미집행분 총사업비 (백만원)	집행단계 (사업기간)	실효 시기
16	도로	중로3-64	B=12, L=843	2004-04-08	4,421.0	3,445.0	5,611.0	집행제외	2024
17	도로	중로3-65	B=12, L=339	2004-04-08	4,168.0	2,147.0	1,815.0	집행제외	2024
18	도로	중로3-69	B=12, L=448	2004-04-08	5,434.0	4,277.0	2,686.0	집행제외	2024
19	도로	중로3-70	B=10~12, L=1,112	2004-04-08	13,121.0	5,537.0	1,582.0	집행제외	2024
20	도로	중로3-73	B=12, L=1,214	2004-04-08	12,322.0	6,773.0	3,728.0	집행제외	2024
21	도로	중로3-77	B=12, L=338	2005-01-13	4,095.0	4,095.0	1,242.0	집행제외	2025
22	도로	중로3-81	B=12, L=341	2005-01-13	4,143.0	4,143.0	3,088.0	집행제외	2025
23	도로	중로3-82	B=12, L=33	2005-01-13	401.0	401.0	451.0	집행제외	2025
24	도로	중로3-83	B=12, L=46	2005-01-13	575.0	575.0	229.0	집행제외	2025
25	도로	중로3-84	B=12, L=53	2005-01-13	641.0	641.0	253.0	집행제외	2025
26	도로	중로3-86	B=12, L=695	2005-01-13	7,332.0	7,332.0	4,665.0	집행제외	2025
27	도로	중로3-90	B=12, L=222	2005-01-13	2,719.0	1,884.0	7,673.0	집행제외	2025
28	도로	중로3-150	B=12, L=487	2005-01-13	5,876.0	5,876.0	1,629.0	집행제외	2025
29	도로	소로1-1	B=10, L=492	2005-01-13	4,916.0	2,681.0	1,825.0	집행제외	2025
30	도로	소로1-1	B=10, L=232	2005-01-13	2,412.0	1,363.0	1,250.0	집행제외	2025

연번	시설 종류	시설명	사업개요	최초결정일	시설면적 (㎡)	미집행 면적 (㎡)	미집행분 총사업비 (백만원)	집행단계 (사업기간)	실효 시기
31	도로	소로1-1	B=10, L=100	2005-01-13	1,124.0	669.0	662.0	집행제외	2025
32	도로	소로1-1	B=10, L=150	2005-01-13	1,534.0	1,534.0	1,207.0	집행제외	2025
33	도로	소로1-1	B=10, L=540	2005-01-13	5,349.0	5,224.0	2,580.0	집행제외	2025
34	도로	소로1-2	B=10, L=333	2005-01-13	3,267.0	3,267.0	16,031.0	집행제외	2025
35	도로	소로1-3	B=10, L=36	2005-01-13	399.0	399.0	584.0	집행제외	2025
36	도로	소로1-3	B=10, L=294	2005-01-13	3,000.0	3,000.0	905.0	집행제외	2025
37	도로	소로1-4	B=10, L=306	2005-01-13	3,072.0	2,003.0	1,854.0	집행제외	2025
38	도로	소로1-4	B=10, L=197	2005-01-13	1,951.0	1,951.0	735.0	집행제외	2025
39	도로	소로1-11	B=10, L=266	2005-01-13	2,685.0	2,685.0	1,146.0	집행제외	2025
40	도로	소로1-12	B=10, L=30	2005-01-13	322.0	322.0	63.0	집행제외	2025
41	도로	소로1-13	B=10, L=767	2005-01-13	7,596.0	7,596.0	5,696.0	집행제외	2025
42	도로	소로1-14	B=10, L=161	2005-01-13	1,619.0	1,619.0	378.0	집행제외	2025
43	도로	소로1-15	B=10, L=230	2005-01-13	2,325.0	2,325.0	481.0	집행제외	2025
44	도로	소로1-21	B=10, L=652	2005-01-13	2,431.0	2,431.0	930.0	집행제외	2025
45	도로	소로1-22	B=10, L=360	2005-01-13	3,668.0	3,668.0	973.0	집행제외	2025

연번	시설 종류	시설명	사업개요	최초결정일	시설면적 (㎡)	미집행 면적 (㎡)	미집행분 총사업비 (백만원)	집행단계 (사업기간)	실효 시기
46	도로	소로1-23	B=10, L=52	2005-01-13	568.0	568.0	127.0	집행제외	2025
47	도로	소로1-24	B=10, L=154	2005-01-13	1,564.0	1,564.0	950.0	집행제외	2025
48	도로	소로1-25	B=10, L=140	2005-01-13	1,454.0	1,454.0	286.0	집행제외	2025
49	도로	소로1-26	B=10, L=30	2005-01-13	353.0	353.0	97.0	집행제외	2025
50	도로	소로1-27	B=10, L=181	2005-01-13	1,823.0	1,823.0	637.0	집행제외	2025
51	도로	소로1-28	B=10, L=291	2005-01-13	2,947.0	2,947.0	1,096.0	집행제외	2025
52	도로	소로1-29	B=10, L=495	2005-01-13	5,005.0	5,005.0	1,776.0	집행제외	2025
53	도로	소로1-30	B=10, L=90	2005-01-13	939.0	939.0	367.0	집행제외	2025
54	도로	소로1-31	B=10, L=227	2005-01-13	2,427.0	2,427.0	758.0	집행제외	2025
55	도로	소로1-32	B=10, L=83	2005-01-13	864.0	864.0	357.0	집행제외	2025
56	도로	소로1-34	B=10, L=523	2005-01-13	5,584.0	1,557.0	1,458.0	집행제외	2025
57	도로	소로2-1	B=8, L=568	2005-01-13	4,613.0	4,613.0	4,512.0	집행제외	2025
58	도로	소로2-1	B=8, L=521	2005-01-13	4,205.0	4,205.0	1,858.0	집행제외	2025
59	도로	소로2-2	B=8, L=158	2005-01-13	1,259.0	1,259.0	661.0	집행제외	2025
60	도로	소로2-2	B=8, L=202	2005-01-13	1,595.0	1,595.0	340.0	집행제외	2025



연번	시설 종류	시설명	사업개요	최초결정일	시설면적 (㎡)	미집행 면적 (㎡)	미집행분 총사업비 (백만원)	집행단계 (사업기간)	실효 시기
61	도로	소로2-3	B=8, L=107	2005-01-13	912.0	912.0	498.0	집행제외	2025
62	도로	소로2-3	B=8, L=217	2005-01-13	1,743.0	1,743.0	608.0	집행제외	2025
63	도로	소로2-4	B=8, L=224	2005-01-13	1,758.0	1,758.0	921.0	집행제외	2025
64	도로	소로2-4	B=8, L=276	2005-01-13	1,803.0	1,125.0	1,041.0	집행제외	2025
65	도로	소로2-5	B=8, L=303	2005-01-13	2,531.0	2,531.0	3,489.0	집행제외	2025
66	도로	소로2-6	B=8, L=136	2005-01-13	1,145.0	1,145.0	1,258.0	집행제외	2025
67	도로	소로2-6	B=8, L=49	2005-01-13	411.0	411.0	88.0	집행제외	2025
68	도로	소로2-7	B=8, L=216	2005-01-13	1,809.0	1,809.0	1,061.0	집행제외	2025
69	도로	소로2-7	B=8, L=123	2005-01-13	996.0	996.0	307.0	집행제외	2025
70	도로	소로2-7	B=8, L=226	2005-01-13	1,793.0	1,793.0	464.0	집행제외	2025
71	도로	소로2-8	B=8, L=59	2005-01-13	503.0	503.0	305.0	집행제외	2025
72	도로	소로2-8	B=8, L=117	2005-01-13	971.0	971.0	593.0	집행제외	2025
73	도로	소로2-9	B=8, L=372	2005-01-13	3,054.0	3,054.0	2,018.0	집행제외	2025
74	도로	소로2-10	B=8, L=90	2005-01-13	724.0	724.0	737.0	집행제외	2025
75	도로	소로2-11	B=8, L=413	2005-01-13	3,276.0	777.0	1,433.0	집행제외	2025

연번	시설 종류	시설명	사업개요	최초결정일	시설면적 (㎡)	미집행 면적 (㎡)	미집행분 총사업비 (백만원)	집행단계 (사업기간)	실효 시기
76	도로	소로2-13	B=8, L=137	2005-01-13	1,165.0	1,165.0	1,021.0	집행제외	2025
77	도로	소로2-15	B=8, L=70	2005-01-13	583.0	583.0	580.0	집행제외	2025
78	도로	소로2-16	B=8, L=270	2005-01-13	2,198.0	2,198.0	1,070.0	집행제외	2025
79	도로	소로2-16	B=8, L=185	2005-01-13	1,523.0	1,523.0	1,599.0	집행제외	2025
80	도로	소로2-17	B=8, L=138	2005-01-13	1,166.0	1,166.0	544.0	집행제외	2025
81	도로	소로2-18	B=8, L=375	2005-01-13	3,014.0	3,014.0	1,178.0	집행제외	2025
82	도로	소로2-19	B=8, L=172	2005-01-13	1,420.0	1,420.0	554.0	집행제외	2025
83	도로	소로2-20	B=8, L=60	2005-01-13	512.0	512.0	226.0	집행제외	2025
84	도로	소로2-21	B=8, L=215	2005-01-13	1,753.0	1,753.0	612.0	집행제외	2025
85	도로	소로2-21	B=8, L=56	2005-01-13	376.0	376.0	842.0	집행제외	2025
86	도로	소로2-22	B=8, L=146	2005-01-13	1,191.0	1,191.0	375.0	집행제외	2025
87	도로	소로2-46	B=8, L=139	2005-01-13	1,171.0	900.0	299.0	집행제외	2025
88	도로	소로2-51	B=8, L=304	2005-01-13	2,521.0	2,521.0	453.0	집행제외	2025
89	도로	소로2-52	B=8, L=143	2005-01-13	1,180.0	1,180.0	479.0	집행제외	2025
90	도로	소로2-104	B=8, L=253	2005-01-13	1,549.0	790.0	311.0	집행제외	2025

연번	시설 종류	시설명	사업개요	최초결정일	시설면적 (㎡)	미집행 면적 (㎡)	미집행분 총사업비 (백만원)	집행단계 (사업기간)	실효 시기
91	도로	소로2-105	B=8, L=48	2005-01-13	400.0	400.0	222.0	집행제외	2025
92	도로	소로2-106	B=8, L=161	2005-01-13	1,330.0	1,330.0	325.0	집행제외	2025
93	도로	소로2-107	B=8, L=31	2005-01-13	257.0	257.0	73.0	집행제외	2025
94	도로	소로2-108	B=8, L=60	2005-01-13	517.0	517.0	101.0	집행제외	2025
95	도로	소로2-109	B=8, L=220	2005-01-13	1,788.0	1,788.0	981.0	집행제외	2025
96	도로	소로2-110	B=8, L=331	2005-01-13	2,565.0	2,565.0	930.0	집행제외	2025
97	도로	소로2-111	B=8, L=338	2005-01-13	2,730.0	2,730.0	789.0	집행제외	2025
98	도로	소로2-112	B=8, L=204	2005-01-13	1,705.0	1,705.0	1,649.0	집행제외	2025
99	도로	소로2-113	B=8, L=239	2005-01-13	1,955.0	900.0	204.0	집행제외	2025
100	도로	소로2-114	B=8, L=294	2005-01-13	2,279.0	2,279.0	822.0	집행제외	2025
101	도로	소로2-115	B=8, L=221	2005-01-13	1,756.0	1,756.0	644.0	집행제외	2025
102	도로	소로2-116	B=8, L=92	2005-01-13	767.0	767.0	276.0	집행제외	2025
103	도로	소로2-117	B=8, L=148	2005-01-13	1,213.0	1,213.0	591.0	집행제외	2025
104	도로	소로2-118	B=8, L=218	2005-01-13	1,785.0	1,785.0	688.0	집행제외	2025
105	도로	소로2-337	B=8, L=27	2005-01-13	224.0	224.0	170.0	집행제외	2025

연번	시설 종류	시설명	사업개요	최초결정일	시설면적 (㎡)	미집행 면적 (㎡)	미집행분 총사업비 (백만원)	집행단계 (사업기간)	실효 시기
106	도로	소로3-1	B=6, L=90	2005-01-13	586.0	586.0	412.0	집행제외	2025
107	도로	소로3-2	B=6, L=55	2005-01-13	346.0	346.0	384.0	집행제외	2025
108	도로	소로3-5	B=6, L=94	2005-01-13	605.0	605.0	449.0	집행제외	2025
109	도로	소로3-6	B=6, L=119	2005-01-13	746.0	746.0	945.0	집행제외	2025
110	도로	소로3-7	B=6, L=61	2005-01-13	403.0	93.0	999.0	집행제외	2025
111	도로	소로3-8	B=6, L=87	2005-01-13	553.0	553.0	267.0	집행제외	2025
112	도로	소로3-12	B=6, L=266	2005-01-13	1,636.0	638.0	384.0	집행제외	2025
113	도로	소로3-15	B=6, L=112	2005-01-13	715.0	289.0	719.0	집행제외	2025
114	도로	소로3-17	B=6, L=86	2005-01-13	562.0	562.0	443.0	집행제외	2025
115	도로	소로3-18	B=6, L=296	2005-01-13	1,824.0	1,824.0	777.0	집행제외	2025
116	도로	소로3-368	B=2~6, L=208	2005-01-13	954.0	954.0	903.0	집행제외	2025
117	공원	어린이공원 133	A=1,500	2005-01-13	1,500.0	1,500.0	741.0	2-2단계	2025
118	공원	어린이공원 135	A=1,500	2005-01-13	1,500.0	1,500.0	304.0	2-2단계	2025
119	공원	어린이공원 136	A=1,500	2005-01-13	1,500.0	1,500.0	487.0	2-2단계	2025
120	공원	어린이공원 138	A=1,500	2005-01-13	1,500.0	1,500.0	351.0	2-2단계	2025

연번	시설 종류	시설명	사업개요	최초결정일	시설면적 (㎡)	미집행 면적 (㎡)	미집행분 총사업비 (백만원)	집행단계 (사업기간)	실효 시기
121	공원	어린이공원 139	A=1,500	2005-01-13	1,500.0	1,500.0	482.0	2-2단계	2025
122	공원	어린이공원 140	A=1,500	2005-01-13	1,500.0	1,500.0	336.0	2-2단계	2025
123	공원	어린이공원 141	A=1,500	2005-01-13	1,500.0	1,500.0	506.0	2-2단계	2025
124	공원	어린이공원 143	A=1500	2005-01-13	1,500.0	1,500.0	760.0	2-2단계	2025
125	공원	어린이공원 144	A=1,500	2005-01-13	1,500.0	1,500.0	852.0	2-2단계	2025
126	녹지	완충녹지25	A=6,724	2005-01-13	6,724.0	6,724.0	824.0	집행제외	2025
127	녹지	완충녹지83	A=3,897	2005-01-13	3,897.0	3,897.0	2,677.0	집행제외	2025
128	녹지	완충녹지84	A=2,074	2005-01-13	2,074.0	2,074.0	497.0	집행제외	2025

## 라. 단계별 집행계획(변경) 수립

(1) 미집행 도시계획시설(장기미집행시설 포함) 703개소의 단계별 집행계획 수립

※ 미집행 도시계획시설 총 883개소 중 180개소는 부서의견에 따라 집행제외  
(도로 115, 공원 8, 녹지 4, 공공공지 5, 시장 1, 주차장 45, 하천 2)

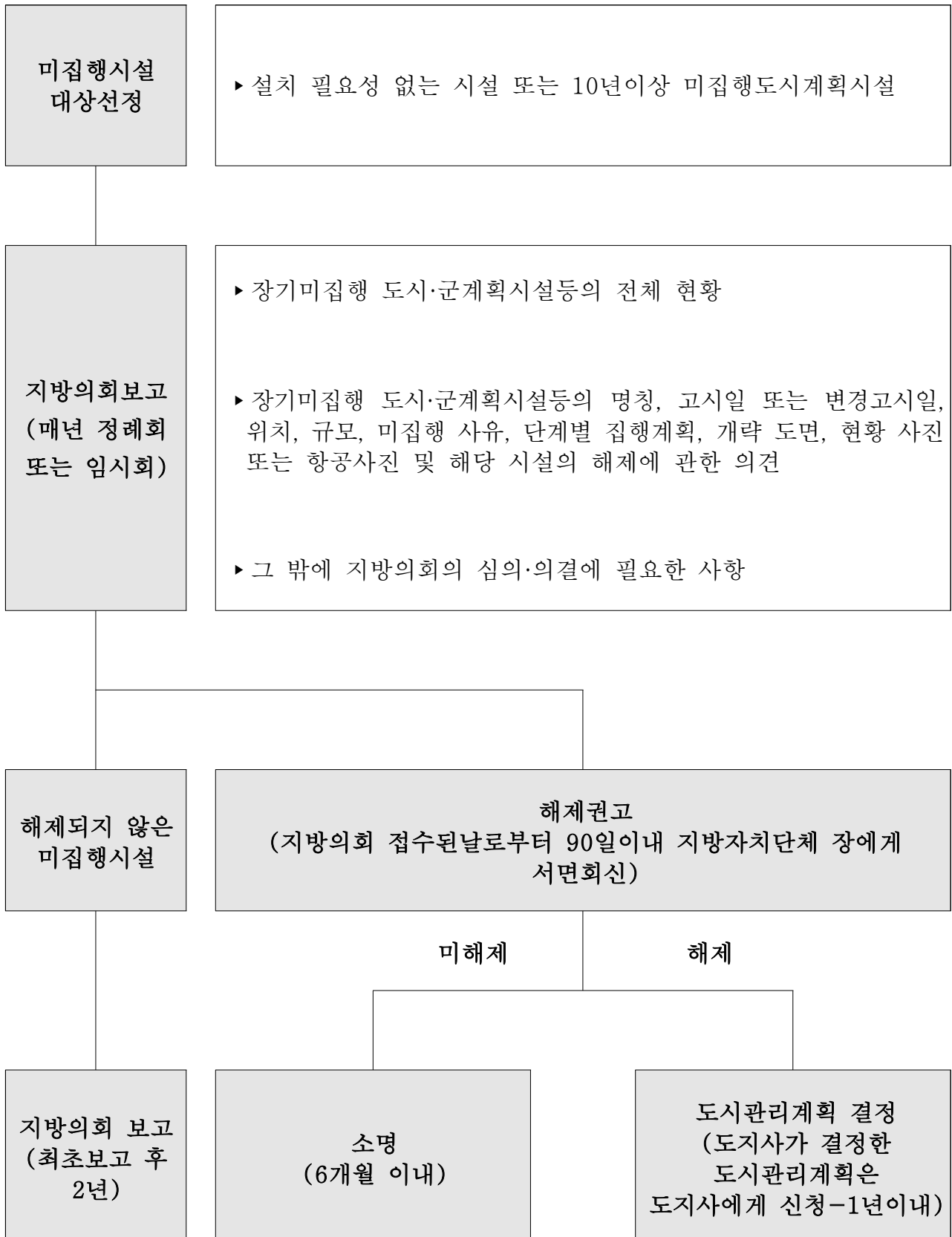
(2) 금회 단계별 집행계획 수립

구분	계		단계별집행계획						비고
			1단계		2-1단계		2-2단계		
			(2023~2025)		(2026~2027)		(2028년 이후)		
	개소	면적(㎡) 사업비 (백만원)	개소	면적(㎡) 사업비 (백만원)	개소	면적(㎡) 사업비 (백만원)	개소	면적(㎡) 사업비 (백만원)	
합계	703	6,315,467.0	13	855,796.0	13	273,508.0	677	5,186,163.0	
		1,170,175.0		97,956.0		60,039.0		1,012,180.0	
도로	561	1,550,806.0	6	188,515.0	13	273,508.0	542	1,088,783.0	
		599,934.0		84,048.0		60,039.0		455,847.0	
공원	75	4,632,335.0	4	651,436.0	-	-	71	3,980,899.0	
		541,136.0		12,858.0		-		528,278.0	
녹지	61	108,750.0	-	-	-	-	61	108,750.0	
		26,605.0		-		-		26,605.0	
기타	6	23,576.0	3	15,845.0	-	-	3	7,731.0	
		2,500.0		1,050.0		-		1,450.0	

(3) 이전 단계별 집행계획 (2023. 12. 27.)

구분	계		단계별집행계획						비고
			1단계		2-1단계		2-2단계		
			(2023~2025)		(2026~2027)		(2028년 이후)		
	개소	면적(㎡)	개소	면적(㎡)	개소	면적(㎡)	개소	면적(㎡)	
사업비 (백만원)		사업비 (백만원)		사업비 (백만원)		사업비 (백만원)			
합계	797	8,944,514.6	13	920,060.6	68	973,653.0	716	7,050,801.0	
		1,375,342.0		55,494.0		224,120.0		1,095,728.0	
도로	657	2,771,716.0	6	242,235.0	67	896,030.0	584	1,633,451.0	
		835,234.0		39,652.0		214,898.0		580,684.0	
공원	73	6,020,872.6	4	642,744.6	1	77,623.0	68	5,300,505.0	
		506,340.0		10,802.0		9,222.0		486,316.0	
녹지	55	103,024.0	-	-	-	-	55	103,024.0	
		24,921.0		-		-		24,921.0	
기타	12	48,902.0	3	35,081.0	-	-	9	13,821.0	
		8,847.0		5,040.0		-		3,807.0	

## 마. 행정절차



바. 구미시 미집행 도시계획시설 현황(세부 시설별)

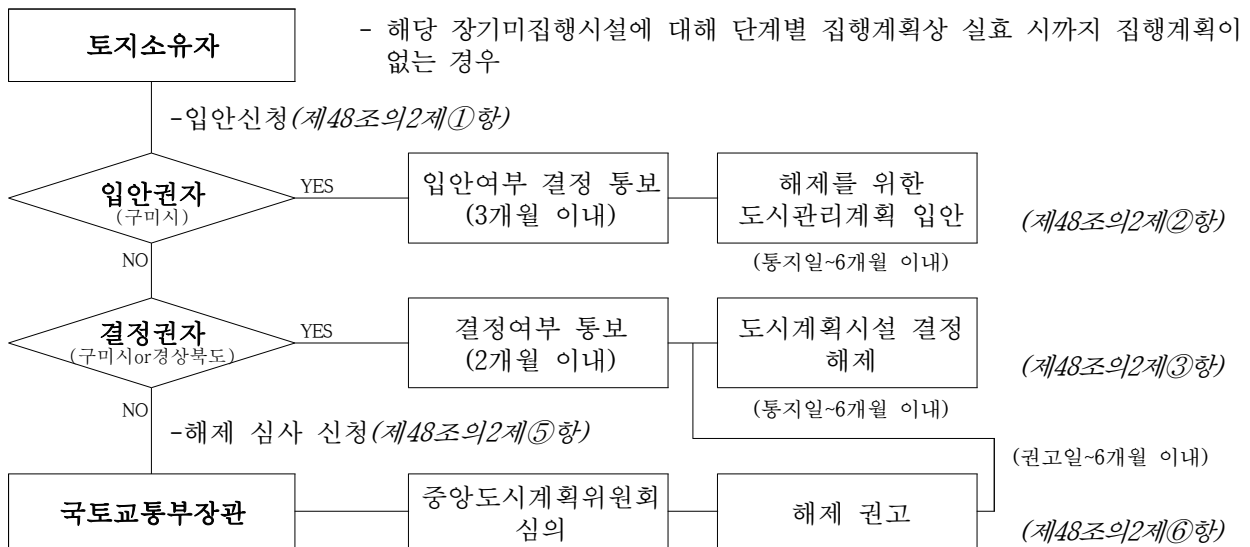
구분			결정현황		집행현황		미집행현황		미집행현황 (10년미만)		장기미집행현황 (10년이상)	
			개소	면적(㎡)	개소	면적(㎡)	개소	면적(㎡)	개소	면적(㎡)	개소	면적(㎡)
합계			4,659	52,488,982	3,776	45,515,010	883	6,975,000	349	1,984,460	534	4,990,540
교통 시설	계		3,594	19,975,648	2,872	18,113,350	722	1,862,535	286	652,114	436	1,210,421
	도로	광로	4	987,114	4	987,114	-	-	-	-	-	-
		대로	90	6,715,862	82	6,489,015	8	226,847	-	-	8	226,847
		중로	687	7,977,719	552	7,094,584	135	884,087	56	353,038	79	531,049
		소로	2646	3,613,911	2113	2,907,239	533	705,957	206	273,937	327	432,020
	철도		2	267,151	2	267,151	-	-	-	-	-	-
	주차장		159	294,467	113	248,823	46	45,644	24	25,139	22	20,505
	자동차정류장		6	119,424	6	119,424	-	-	-	-	-	-
공간 시설	계		702	11,739,366	549	6,933,941	153	4,806,216	60	1,158,795	93	3,647,421
	광장		26	986,531	26	986,531	-	-	-	-	-	-
	공원		291	7,507,567	208	2,827,084	83	4,681,274	25	1,081,441	58	3,599,833
	녹지		368	2,784,910	303	2,661,595	65	123,315	35	77,354	30	45,961
	공공공지		16	14,633	11	13,006	5	1,627	-	-	5	1,627
	유원지		1	445,725	1	445,725	-	-	-	-	-	-
유통 공급 시설	계		91	912,160	90	881,318	1	30,842	-	-	1	30,842
	수도공급설비		37	499,351	37	499,351	-	-	-	-	-	-
	전기공급설비		39	207,010	39	207,010	-	-	-	-	-	-
	가스공급설비		2	7,946	2	7,946	-	-	-	-	-	-
	유류저장및송유설비		1	0	1	-	-	-	-	-	-	-
	공동구		1	6,863	1	6,863	-	-	-	-	-	-
	시장		11	190,990	10	160,148	1	30,842	-	-	1	30,842



구분		결정현황		집행현황		미집행현황		미집행현황 (10년미만)		장기미집행현황 (10년이상)	
		개소	면적(㎡)	개소	면적(㎡)	개소	면적(㎡)	개소	면적(㎡)	개소	면적(㎡)
공공 문화 체육 시설	계	172	7,298,723	167	7,221,187	5	77,536	2	42,457	3	35,079
	학교	124	3,429,267	122	3,399,216	2	30,051	1	15,036	1	15,015
	공공청사	17	185,760	17	185,760	-	-	-	-	-	-
	문화시설	8	294,007	8	294,007	-	-	-	-	-	-
	체육시설	12	3,247,207	10	3,227,143	2	20,064	-	-	2	20,064
	연구시설	2	72,706	1	45,285	1	27,421	1	27,421	-	-
	사회복지시설	9	69,775	9	69,775	-	-	-	-	-	-
방재 시설	계	61	10,648,190	59	10,450,319	2	197,871	1	131,094	1	66,777
	하천	24	10,202,628	22	10,004,757	2	197,871	1	131,094	1	66,777
	유수지	37	445,562	37	445,562	-	-	-	-	-	-
보건 위생 시설	계	6	516,721	6	516,721	-	-	-	-	-	-
	장사시설	3	443,713	3	443,713	-	-	-	-	-	-
	도축장	1	29,188	1	29,188	-	-	-	-	-	-
	종합의료시설	2	43,820	2	43,820	-	-	-	-	-	-
환경 기초 시설	계	33	1,398,175	33	1,398,175	-	-	-	-	-	-
	하수도	26	249,379	26	249,379	-	-	-	-	-	-
	폐기물처리 및 재활용시설	6	1,088,712	6	1,088,712	-	-	-	-	-	-
	수질오염방지시설	1	60,085	1	60,085	-	-	-	-	-	-

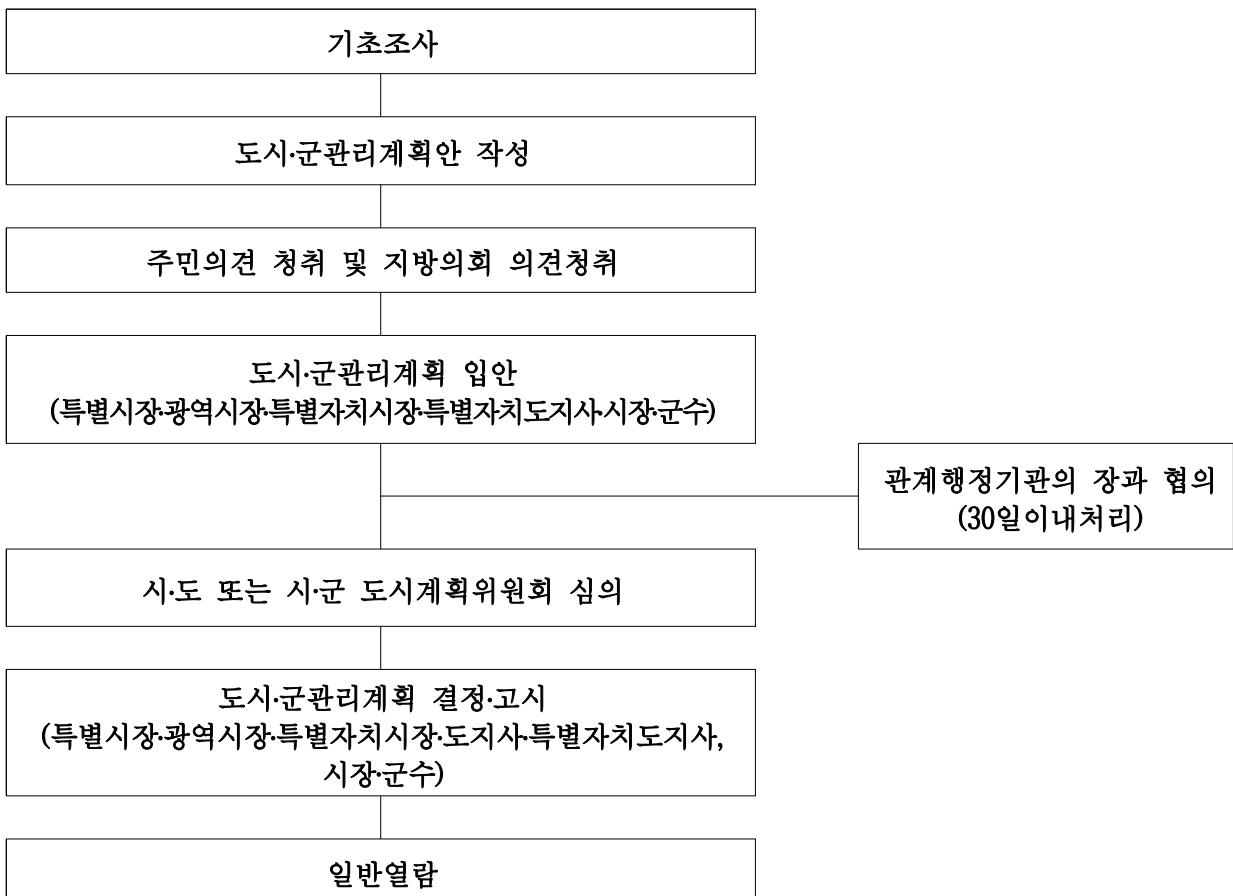
## 사. 도시계획시설결정 해제 신청 절차

### (1) 해제 신청 업무 흐름도



### (2) 장기미집행 도시·군계획시설 해제 가이드라인

#### - 제5장 제2절 도시·군관리계획 입안·결정 절차



## 라. 참고사항

### ○ 관계법령

- 「국토의 계획 및 이용에 관한 법률」 제48조
- 「국토의 계획 및 이용에 관한 법률 시행령」 제42조, 제95조

## 3. 검토보고의 요지 - 전문위원 임 호 규

### ○ 본 의견제시의 전은

- 상위법인 「국토의 계획 및 이용에 관한 법률」에 따른 장기미집행 도시계획시설 현황 및 단계별 집행계획(변경) 수립에 대하여 시의회의 의견을 청취하고자 제출된 안으로,

### ○ 검토 결과,

- 구미시 관내 장기미집행 도시계획시설은 534개소로, 전년 대비 199건이 증가하였으며, 단계별 집행계획 수립 결과 703개소로 집계되었음. 장기미집행 도시계획시설이 증가 추세를 이어가고 있으므로, 관련부서에서는 실효 기간 등을 고려하여 단계별 집행계획을 수립해야할 것으로 판단됨.
- 또한, 「국토의 계획 및 이용에 관한 법률 시행령」 제42조제2항<sup>1)</sup>에 따라 장기미집행 도시계획시설 현황을 매년 의회에 보고해야 함에도 불구하고, 마지막 보고일('23. 11. 28.)로부터 1년이 경과한 시점에 보고하였다는 점에서, 추후에는 관련 법령을 철저히 준수하기 바람.

---

1) 특별시장·광역시장·특별자치시장·특별자치도지사·시장 또는 군수(이하 이 조에서 “지방자치단체의 장”이라 한다)는 법 제48조제3항에 따라 도시·군계획시설결정이 고시된 도시·군계획시설 중 설치할 필요성이 없어진 도시·군계획시설 또는 그 고시일부터 10년이 지날 때까지 해당 시설의 설치에 관한 도시·군계획시설사업이 시행되지 아니한 도시·군계획시설(이하 이 조에서 “장기미집행 도시·군계획시설등”이라 한다)에 대하여 다음 각 호의 사항을 매년 해당 지방의회의 「지방자치법」 제53조 및 제54조에 따른 정례회 또는 임시회의 기간 중에 보고하여야 한다. 이 경우 지방자치단체의 장이 필요하다고 인정하는 경우에는 해당 지방자치단체에 소속된 지방도시계획위원회의 자문을 거치거나 관계 행정기관의 장과 미리 협의를 거칠 수 있다.

4. 질의 및 답변요지: 생략

5. 토론요지: 생략

6. 소수의견의 요지: 없음

7. 심사결과: 찬성의견 채택

※ 붙임 : 의견서 1부

# 『구미시 장기미집행 도시계획시설 현황 보고 및 단계별 집행계획(변경) 수립에 따른 의견제시』의 건

## 의견서

### □ 주요내용

#### 1. 미집행 도시계획시설 현황

구분	결정현황		집행현황		미집행현황		장기미집행현황 (10년이상)			
	개소	면적(㎡)	개소	면적(㎡)	개소	면적(㎡)	개소	면적(㎡)	구성비(%)	
									개소	면적
증감	2	△1,699,065	△27	△1,155,195	29	△543,870	199	△230,223	—	—
2024년도	4,657	54,186,542	3,803	46,668,463	854	7,518,870	335	5,220,763	100.0	100.0
2025년도	4,659	52,488,268	3,776	45,513,268	883	6,975,000	534	4,990,540	100.0	100.0
비율(%)	100.0	100.0	81.0	86.7	18.9	13.3	11.5	9.5		
교통시설	3,594	19,974,933	2,872	18,112,398	722	1,862,535	436	1,210,421	81.6	24.3
공간시설	702	11,739,366	549	6,933,150	153	4,806,216	93	3,647,421	17.4	73.1
유통 및 공급시설	91	912,160	90	881,318	1	30,842	1	30,842	0.2	0.6
공공문화체육시설	172	7,298,723	167	7,221,187	5	77,536	3	35,079	0.6	0.7
방재시설	61	10,648,190	59	10,450,319	2	197,871	1	66,777	0.2	1.3
보건위생시설	6	516,721	6	516,721	—	—	—	—	—	—
환경기초시설	33	1,398,175	33	1,398,175	—	—	—	—	—	—

○ 국가산업단지 및 도시개발사업(민간개발) : 집행으로 분류

#### 2. 단계별 집행계획(변경) 수립

구분	계		단계별집행계획						비고
			1단계		2-1단계		2-2단계		
			(2025~2027)		(2028~2029)		(2030년 이후)		
	개소	면적(㎡)	개소	면적(㎡)	개소	면적(㎡)	개소	면적(㎡)	
사업비 (백만원)		사업비 (백만원)		사업비 (백만원)		사업비 (백만원)			
합계	703	6,315,467.0	13	855,796.0	13	273,508.0	677	5,186,163.0	
		1,170,175.0		97,956.0		60,039.0		1,012,180.0	
도로	561	1,550,806.0	6	188,515.0	13	273,508.0	542	1,088,783.0	
		599,934.0		84,048.0		60,039.0		455,847.0	
공원	75	4,632,335.0	4	651,436.0	—	—	71	3,980,899.0	
		541,136.0		12,858.0		—		528,278.0	
녹지	61	108,750.0	—	—	—	—	61	108,750.0	
		26,605.0		—		—		26,605.0	
기타	6	23,576.0	3	15,845.0	—	—	3	7,731.0	
		2,500.0		1,050.0		—		1,450.0	

○ 미집행 도시계획시설 총 883개소 중 703개소 단계별 집행계획 수립(180개소는 부서의견에 따라 집행제외)  
- 도로 115, 공원 8, 녹지 4, 공공공지 5, 시장 1, 주차장 45, 하천 2

## □ 의견사항

### ○ 찬성의견으로 채택하나,

- 장기미집행 도시계획시설이 전년대비 199건이 증가하고 특히 일부 지역에 편중되는 경향을 보이는 등 관련부서의 장기미집행 도시계획시설에 대한 대응이 미흡하다고 판단됨.
- 도시계획시설은 많은 예산이 투입되고 민원 사항이 많은 사업으로 계획수립시 신중을 기하여야 할 것임. 특히, 장기미집행 시설에 대하여 사안별로 설치의 목적과 필요성 등을 검토하여 토지소유자 및 관계인의 재산권 피해를 최소화 할 수 있도록 하고, 사실상 추진이 어렵다고 판단되는 시설에 대해서는 해제를 심도 있게 검토하여야 할 것임.
- 또한, 「국토의 계획 및 이용에 관한 법률 시행령」 제42조제2항2)에 따르면, 장기미집행 도시계획시설 보고서, 장기미집행 도시계획시설 등의 명칭, 고시일 또는 변경고시일, 위치, 규모, 미집행 사유 등을 보고해야 한다고 명시하고 있으므로, 추후 보고에는 법령에서 명시한 상세 내용을 포함하기 바람.

---

2) 특별시장·광역시장·특별자치시장·특별자치도지사·시장 또는 군수(이하 이 조에서 “지방자치단체의 장”이라 한다)는 법 제48조제3항에 따라 도시·군계획시설결정이 고시된 도시·군계획시설 중 설치할 필요성이 없어진 도시·군계획시설 또는 그 고시일부터 10년이 지날 때까지 해당 시설의 설치에 관한 도시·군계획시설사업이 시행되지 아니한 도시·군계획시설(이하 이 조에서 “장기미집행 도시·군계획시설등”이라 한다)에 대하여 다음 각 호의 사항을 매년 해당 지방의회의 「지방자치법」 제53조 및 제54조에 따른 정례회 또는 임시회의 기간 중에 보고하여야 한다. 이 경우 지방자치단체의 장이 필요하다고 인정하는 경우에는 해당 지방자치단체에 소속된 지방도시계획위원회의 자문을 거치거나 관계 행정기관의 장과 미리 협의를 거칠 수 있다.