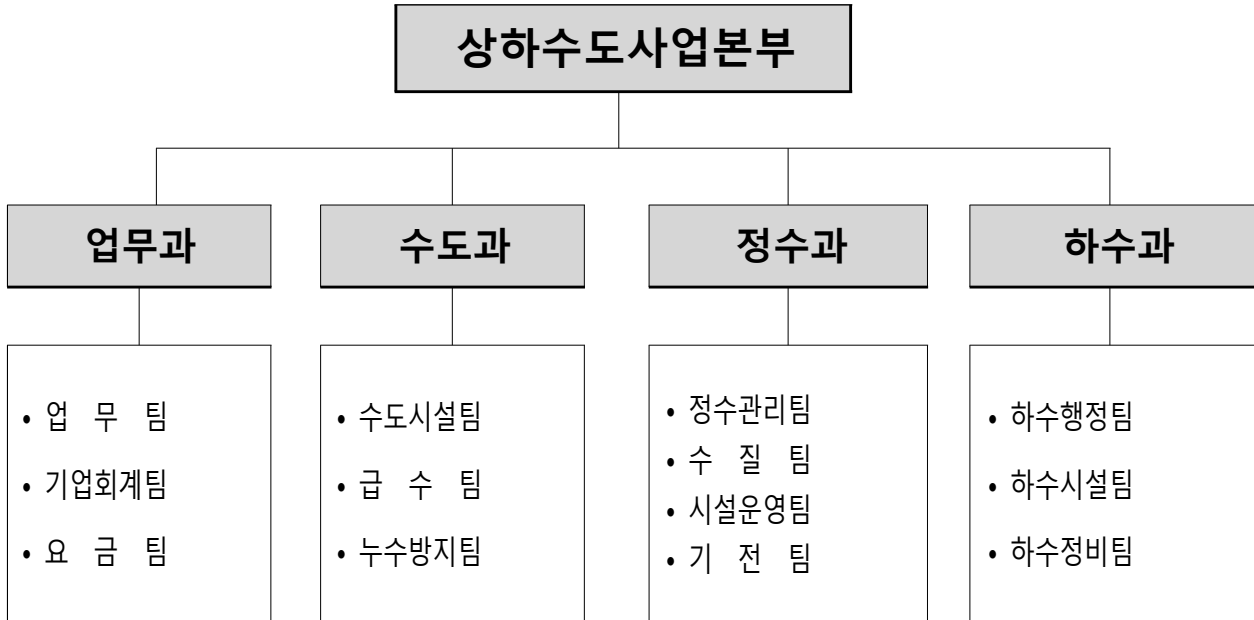


I

조직현황

□ 기 구 : 4과 13팀



□ 직원현황 : 정원 72명 / 현원 69명

구 분	계	일 반 직							기타
		소계	4급	5급	6급	7급	8급	9급	
합 계	75	69	1	4	17	22	12	13	6
업 무 과	17	17	1	1	4	6	3	2	※ 공무원 25 (수도검침원)
수 도 과	18	18	-	1	4	7	1	5	
정 수 과	24	18	-	1	5	4	5	3	6 (시간선택제 6) ※ 공무원 8 (취정수장관리원)
하 수 과	16	16	-	1	4	5	3	3	※ 공무원 2 (하수준설원)

□ 부서별 주요업무

부서명	주요업무
업무과	<ul style="list-style-type: none"> ○ 본부 소관 행정 종합기획 및 조정 ○ 본부 소속직원의 교육, 인사, 복무, 복지에 관한 사항 ○ 상하수도사업 경영평가 총괄관리 ○ 상하수도 공사 및 용역, 물품, 관급자재 구매계약 ○ 상하수도사업 재정업무 총괄, 예산편성 및 집행 ○ 상하수도사업 결산 및 경영분석에 관한 사항 ○ 상하수도 자금수입계획 수립 및 자금배정 ○ 상하수도 사용료 요율 및 사용료 부과, 조정
수도과	<ul style="list-style-type: none"> ○ 상수도 증장기 종합계획 및 수도정비기본계획 수립 및 시행 ○ 농어촌 지방상수도 사업계획 수립 및 시행 ○ 상수도 시설 신설 및 확장 ○ 마을상수도 및 소규모 급수시설 계획, 설치, 유지관리 ○ 비상 급수 대책 수립 시행 ○ 우수율 제고 및 블록시스템 사업 수립 및 시행 ○ 노후 수도관 개량계획 수립 및 시행 ○ 누수공사 복구 시행, 노후 상수도관 관로 교체사업
정수과	<ul style="list-style-type: none"> ○ 정수장 운영 및 안전관리 ○ 통합관리시스템 운영관리 및 상수도 생산량 조정 ○ 고압 가스시설 및 정수약품 관리 ○ 수돗물, 마을상수도, 소규모급수시설 수질검사 관련 ○ 상수원보호구역 관리 및 수질오염 방제 ○ 수돗물 수질사고 대응 관련 업무 ○ 취·정수장, 가압시설, 배수지 시설 등 유지관리 ○ 광역상수도 사용계약 및 사용료 관련 업무
하수과	<ul style="list-style-type: none"> ○ 하수처리시설 운영 및 지도 감독 ○ 하수도 원인자부담금 산출 및 부과 ○ 하수도정비 기본계획 수립 및 시행 ○ 공공 하수시설 설치 ○ 공공하수도 인가 및 점용허가 ○ 하수도 재해대책 수립 및 시행 ○ 하수도 보수공사 및 준설공사

예산현황

○ (2025.1회 추경반영)

(단위 : 백만원)

구분	2024년			2025년		
	계	당초	추경(최종)	계	당초	추경(1회)
계	286,900	253,500	33,400	282,400	273,300	9,100
상수도	97,800	94,500	3,300	96,000	89,300	6,700
하수도	173,900	143,800	30,100	162,000	157,700	4,300
일반회계	15,200	15,200	-	24,400	26,300	△1,900

결산현황

○ (2024년)

(단위 : 백만원)

구분	계	상수도	하수도
자산	997,300	285,000	712,300
부채	67,800	3,800	64,000
자본	929,500	281,200	648,300

재산현황

○ (2024년)

구분	계	상수도	하수도
토지	534필지(558,898㎡)	87필지(188,692㎡)	447필지(370,206㎡)
건물	146동(48,914㎡)	56동(8,168㎡)	90동(40,746㎡)
공용차량	17대	10대 (업무1, 수도5, 정수4)	7대 (업무1, 하수6)

상수도 주요시설 현황

구분	수량	내역
취수장	1(2)	구미취수장, 수자원공사(2)
정수장	1(2)	구미정수장, 수자원공사(2)
가압장	5(2)	신시, 봉곡, 인동, 옥계, 남부, 수자원공사(2)
배수지	13(7)	생활13 (수자원7 : 생활 4, 공업 3) ※ 정수장 내 정수지2(기존+고도), 공업용배수지2(신+구) 별도
마을상수도	7	선산 2, 고아 1, 무을 2, 도개 2
소규모급수시설	10	선산 3, 무을 3, 옥성 1, 도개 1, 해평 2
유량계	54(17)	자체 54 (수자원검침용 17)
CCTV	118	취수장 7, 정수장 54, 가압장 18, 배수지 39
전기사용설비	23	취수설비 1, 정수설비 1, 가압 배수설비 21

상수도 공급 현황

(2024년 상수도특별회계 결산 기준)

구분	내용	비고
총 인 구	411,377명	
급 수 인 구	410,554명	
상 수 도 보 급 률	99.80%	동지역 100% 읍·면지역 99.2%
시 설 용 량	382,097m ³	
1인1일 평균급수량	645L	
급 수 전 수	519,806전	

하수도 주요시설 현황

구분	수량	내역
하수처리장	8	구미, 도개, 4단지, 확장단지, 선산, 원평, 산동, 중앙
마을하수처리장	20	선산6, 고아2, 무을6, 옥성4, 해평1, 양호1
오수중계펌프장	28	제1(신평), 제2(공단), 금오산, 옥계, 비산, 지산, 임수, 오태, 금오공단, 성수통합, 오상, 4단지 2, 문화마을, 도개, 신림, 월림1.2, LG전자 앞, 오태교 앞, 고아 1.2.3, 선산1.2, 장천, 확장B.C
우수배수펌프장	5	비산, 공단(상시), 공단, 광평, 임은
빗물펌프장	1	원평

하수도 공급 현황

(2024년 하수도특별회계 결산 기준)

구분	내용	비고
총 인구	411,377명	
하수처리인구	404,795명	
하수도보급률	98.4%	
하수처리시설용량	530,090명	
1일최대하수처리량	341,217m ³	

III

비전 및 정책목표

비 전

더 깨끗하게 **더** 안전하게, **더** 좋은 구미 수돗물

정 책 목 표

- ① 상수원 ~ 가정까지 고품질 맑은 물 공급
- ② 기후재난에 흔들림 없는 인프라 구축
- ③ 선제적 위기관리를 통한 재해예방
- ④ 생활 밀착형 서비스 지원
- ⑤ 빈틈없는 재정 관리를 통한 경영합리화 추진

추진전략	중점 추진과제
상수원~가정까지 고품질의 맑은물 공급	① 노후 상수관망 정비사업(인동중블록 외 4개중블록) ② 구미취수장 시설개선사업
기후재난에 흔들림 없는 인프라 구축	① 지방상수도 비상 공급망 구축사업 ② 친환경 하수처리장 건설 및 하수관로 설치 ③ 인동가압장 수충격 완화설비 설치
선제적 위기관리를 통한 재해예방	① 안전한 도시환경 조성을 위한 하수관로 정비 ② 현장 중심 신속대응으로 각종 사고 예방
생활 밀착형 서비스 지원	① 상하수도 요금 전자고지(문자메시지) 감면 ② 스마트 검침기 설치
빈틈없는 재정 관리를 통한 경영합리화 추진	① 지방공기업 재무 건전성 강화 ② 체계적 경영평가로 지방공기업 내재적 가치 제고