

「구미시 장기미집행 도시계획시설 현황 보고 및
단계별 집행계획(변경) 수립에 대한 의견제시」

심 사 보 고 서

1. 심사경과

가. 제출일자: 2026년 1월 5일

나. 제출자: 구미시장

다. 회부일자: 2026년 1월 6일

라. 상정일자: 2026년 1월 19일

제293회 구미시의회 임시회

제2차 산업건설위원회 상정, 질의, 토론, 의결

2. 제안 설명의 요지

가. 제안 설명자: 도시건설국장 전 천 수

나. 제안이유

- 「국토의 계획 및 이용에 관한 법률 시행령」 제42조 제2항에 따른 장기 미집행 도시계획시설 현황을 보고 하고 제95조제1항에 따른 단계별 집행계획 변경 수립에 대한 시의회 의견을 청취하기 위함.

다. 주요내용

1) 계획의 범위

가) 위 치 : 구미시 관내 미집행 도시계획시설

나) 내 용 : 장기미집행 도시계획시설 현황 보고 및
단계별 집행계획 변경 수립에 대한 의회
의견청취

2) 용어의 정의

- 가) 미집행 도시계획시설 : 도시관리계획으로 결정된 도시계획시설 중 집행(개설)되지 않은 시설
- 나) 장기미집행 도시계획시설 : 도시계획시설 결정고시 일부터 10년이 지난 시설로 그 시설의 설치에 관한 사업이 시행되지 않은 시설
- 다) 단계별 집행계획 : 미집행 도시계획시설에 대하여 집행시기에 따라 단계별로 수립한 계획
(1~3년:1단계, 4~5년:2-1단계, 6년 이후:2-2단계)

3) 장기미집행 도시계획시설 현황

가) 총괄

구분	결정현황		집행현황		미집행현황		장기미집행현황 (10년 이상)			
	개소	면적(㎡)	개소	면적(㎡)	개소	면적(㎡)	개소	면적(㎡)	구성비(%)	
									개소	면적
합계	4,593	52,234,766	3,888	46,622,435	705	5,612,331	597	4,082,147	100.0	100.0
비율(%)	100.0	100.0	84.7	89.3	15.3	10.7	13.0	7.8		
교통시설	3,525	19,688,919	2,962	18,264,962	563	1,423,957	480	1,092,771	80.4	26.7
공간시설	701	11,583,615	567	7,859,748	134	3,723,867	112	2,740,537	18.8	67.1
유통 및 공급시설	90	853,342	89	822,500	1	30,842	1	30,842	0.2	0.8
공공문화체육시설	173	7,516,525	168	7,278,090	5	238,435	2	22,767	0.3	0.6
방재시설	65	10,677,468	63	10,482,238	2	195,230	2	195,230	0.3	4.8
보건위생시설	6	516,721	6	516,721	-	-	-	-	-	-
환경기초시설	33	1,398,176	33	1,398,176	-	-	-	-	-	-

※ 교통시설-도로, 철도, 항만, 공항, 주차장, 자동차정류장, 레도, 자동차및건설기계검사시설

공간시설-광장, 공원, 녹지, 유원지, 공공공지 / 보건위생시설-장사시설, 도축장, 종합의료시설

유통및공급시설-유통업무설비, 수도·전기·가스·열공급설비, 방송통신설비, 공동구, 시장, 유통저장및송유시설

공공문화체육시설-학교, 공공청사, 문화시설, 체육시설, 연구시설, 사회복지시설, 공공직업훈련시설, 청소년수련시설

방재시설-하천, 유수지, 저수지, 방화설비, 방풍설비, 방수설비, 사방설비, 방조설비

환경기초시설-하수도, 폐기물처리및재활용시설, 빗물저장및이용시설, 수질오염방지시설, 폐차장

※ 미집행 도시계획시설 세부조서는 첨부자료 참고

나) 미집행 도시계획시설 증감 현황

구분	결정현황		집행현황		미집행현황		장기미집행현황 (10년 이상)			
	개소	면적(㎡)	개소	면적(㎡)	개소	면적(㎡)	개소	면적(㎡)	구성비(%)	
									개소	면적
2025년도	4,659	52,488,268	3,776	45,513,268	883	6,975,000	534	4,990,540	100.0	100.0
도로	3,427	19,293,890	2,751	17,476,999	676	1,816,891	414	1,189,916	77.5	24.0
공원	291	7,507,567	208	2,826,293	83	4,681,274	58	3,599,833	10.9	72.0
녹지	368	2,784,910	303	2,661,595	65	123,315	30	45,961	5.6	1.0
기타	573	22,901,901	514	22,548,381	59	353,520	32	154,830	6.0	3.0
2026년도	4,593	52,234,766	3,888	46,622,435	705	5,612,331	597	4,082,147	100.0	100.0
도로	3,355	18,959,404	2,834	17,620,114	521	1,339,290	450	1,062,212	75.4	26.0
공원	284	7,334,863	212	3,719,173	72	3,615,690	62	2,658,759	10.4	65.0
녹지	374	2,802,128	317	2,695,313	57	106,815	45	80,416	7.5	2.0
기타	580	23,138,371	525	22,587,835	55	550,536	40	280,760	6.7	7.0
증감	△66	△253,502	112	1,109,167	△178	△1,362,669	63	△908,393		

※ 국가산업단지 및 도시개발사업(민간개발) : 집행으로 분류

다) 장기미집행 도시계획시설 실효대상(2026년) - 1개소

연번	시설종류	시설명	사업개요 (m)	최초결정일	시설면적 (㎡)	미집행 면적 (㎡)	미집행분 총사업비 (백만원)	집행단계 (사업기간)	실효 시기
1	체육 시설	체육시설7	A=7,731㎡	2006.06.19.	7,731	7,731	1,458	집행제외	2026

4) 단계별 집행계획(변경) 수립

가) 미집행 도시계획시설(장기미집행시설 포함) 611개소의 단계별 집행계획 수립

※ 미집행 도시계획시설 총 705개소 중 94개소는 부서의견에 따라 집행제외 (도로2, 공원42, 녹지2, 공공공지5, 시장1, 주차장41, 체육시설1)

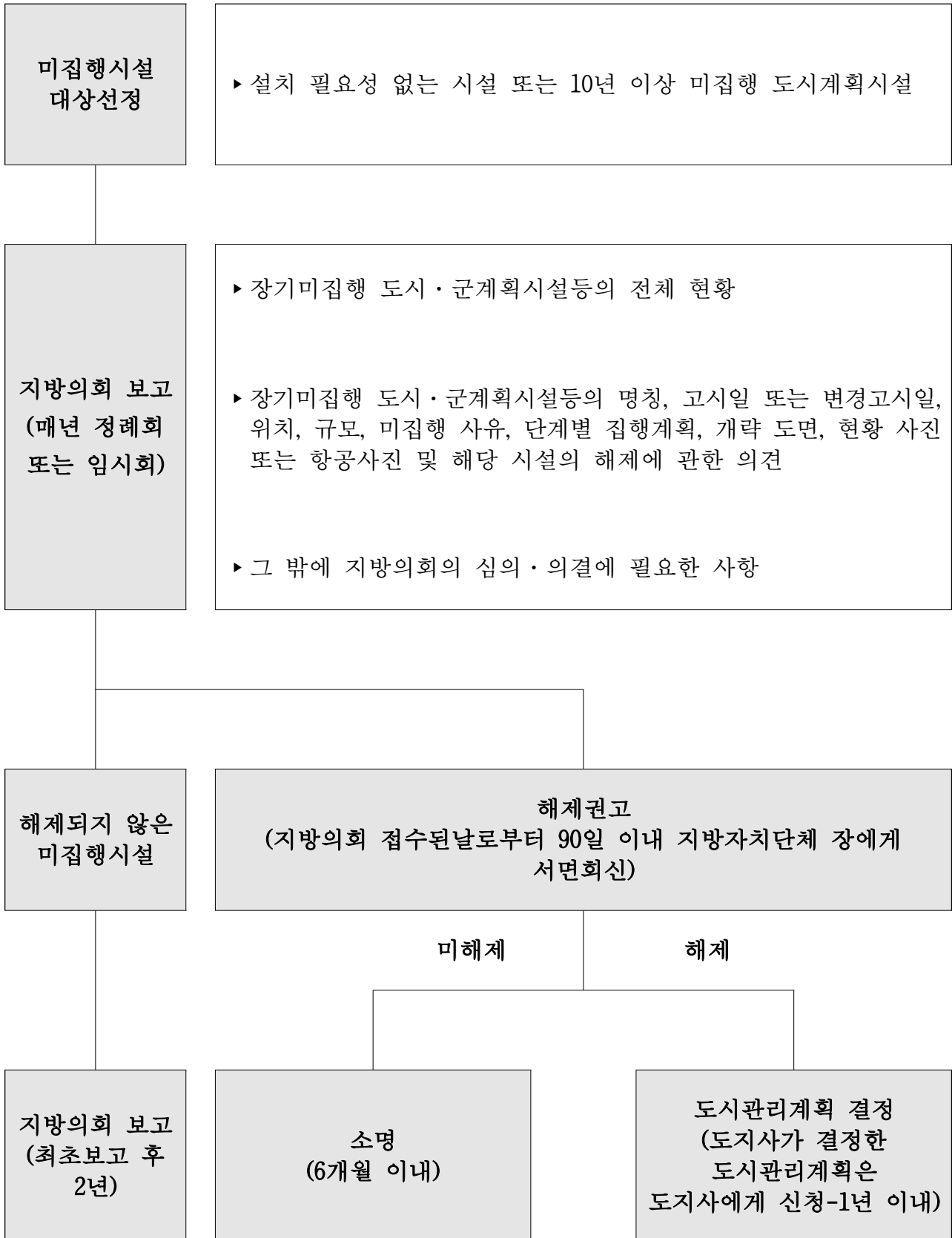
나) 금회 단계별 집행계획 수립

구분	계		단계별 집행계획						비고
			1단계 (2026~2028)		2-1단계 (2029~2030)		2-2단계 (2031년 이후)		
	개소	면적(㎡) 사업비 (백만원)	개소	면적(㎡) 사업비 (백만원)	개소	면적(㎡) 사업비 (백만원)	개소	면적(㎡) 사업비 (백만원)	
합계	611	5,071,308	19	871,735	3	8,180	589	4,191,393	
		901,749		92,759		4,605		804,385	
도로	519	1,515,415	12	128,186	3	8,180	504	1,379,049	
		545,156		56,431		4,605		484,120	
공원	30	2,987,811	3	476,971	-	-	27	2,510,840	
		228,706		12,970		-		215,736	
녹지	55	98,221	-	-	-	-	55	98,221	
		25,089		-		-		25,089	
기타	7	469,861	4	266,578	-	-	3	203,283	
		102,798		23,358		-		79,440	

다) 이전 단계별 집행계획 (2025. 2. 6.)

구분	계		단계별 집행계획						비고
			1단계 (2025~2027)		2-1단계 (2028~2029)		2-2단계 (2030년 이후)		
	개소	면적(㎡) 사업비 (백만원)	개소	면적(㎡) 사업비 (백만원)	개소	면적(㎡) 사업비 (백만원)	개소	면적(㎡) 사업비 (백만원)	
합계	702	6,372,550	13	883,217	13	273,508	676	5,215,825	
		1,031,486		100,207		60,039		871,240	
도로	560	1,550,417	6	188,515	13	273,508	541	1,088,394	
		599,546		84,048		60,039		455,459	
공원	75	4,632,335	4	651,436	-	-	71	3,980,899	
		392,772		12,858		-		379,914	
녹지	61	108,750	-	-	-	-	61	108,750	
		26,605		-		-		26,605	
기타	6	81,048	3	43,266	-	-	3	37,782	
		12,563		3,301		-		9,262	

5) 행정절차



6) 첨부자료

가) 구미시 미집행 도시계획시설 현황(세부시설별)

구분		결정현황		집행현황		미집행현황		미집행현황 (10년 미만)		장기미집행현황 (10년 이상)		
		개소	면적(㎡)	개소	면적(㎡)	개소	면적(㎡)	개소	면적(㎡)	개소	면적(㎡)	
합계		4,593	52,234,766	3,888	46,622,435	705	5,612,331	108	1,530,184	597	4,082,147	
교통 시설	계	3,525	19,688,919	2,962	18,264,962	563	1,423,957	83	331,186	480	1,092,771	
	도로	광로	4	987,114	4	987,114	-	-	-	-	-	-
		대로	88	6,664,748	83	6,552,592	5	112,156	-	-	5	112,156
		중로	692	7,790,917	591	7,113,187	101	677,730	25	196,289	76	481,441
		소로	2,571	3,516,625	2,156	2,967,221	415	549,404	46	80,789	369	468,615
	철도	2	267,151	2	267,151	-	-	-	-	-	-	
	주차장	161	299,013	120	258,273	41	40,740	11	10,181	30	30,559	
	자동차정류장	7	163,351	6	119,424	1	43,927	1	43,927	-	-	
공간 시설	계	701	11,583,615	567	7,859,748	134	3,723,867	22	983,330	112	2,740,537	
	광장	26	986,531	26	986,531	-	-	-	-	-	-	
	공원	284	7,334,863	212	3,719,173	72	3,615,690	10	956,931	62	2,658,759	
	녹지	374	2,802,128	317	2,695,313	57	106,815	12	26,399	45	80,416	
	공공공지	16	14,368	11	13,006	5	1,362	-	-	5	1,362	
	유원지	1	445,725	1	445,725	-	-	-	-	-	-	
유통 공급 시설	계	90	853,342	89	822,500	1	30,842	-	-	1	30,842	
	수도공급설비	37	502,370	37	502,370	-	-	-	-	-	-	
	전기공급설비	39	207,003	39	207,003	-	-	-	-	-	-	
	가스공급설비	2	7,946	2	7,946	-	-	-	-	-	-	
	유류저장및송유설비	1	17,187	1	17,187	-	-	-	-	-	-	
	공동구	1	6,863	1	6,863	-	-	-	-	-	-	
	시장	10	111,973	9	81,131	1	30,842	-	-	1	30,842	
공공 문화 체육	계	173	7,516,525	168	7,278,090	5	238,435	3	215,668	2	22,767	
	학교	124	3,433,692	122	3,403,641	2	30,051	1	15,015	1	15,036	

구분		결정현황		집행현황		미집행현황		미집행현황 (10년 미만)		장기미집행현황 (10년 이상)	
		개소	면적(㎡)	개소	면적(㎡)	개소	면적(㎡)	개소	면적(㎡)	개소	면적(㎡)
시설	공공청사	18	238,100	18	238,100	-	-	-	-	-	-
	문화시설	9	467,239	8	294,007	1	173,232	1	173,232	-	-
	체육시설	11	3,235,013	10	3,227,282	1	7,731	-	-	1	7,731
	연구시설	2	72,706	1	45,285	1	27,421	1	27,421	-	-
	사회복지시설	9	69,775	9	69,775	-	-	-	-	-	-
방재 시설	계	65	10,677,468	63	10,482,238	2	195,230	-	-	2	195,230
	하천	25	10,225,316	23	10,030,086	2	195,230	-	-	2	195,230
	유수지	40	452,152	40	452,152	-	-	-	-	-	-
보건 위생 시설	계	6	516,721	6	516,721	-	-	-	-	-	-
	장사시설	3	443,713	3	443,713	-	-	-	-	-	-
	도축장	1	29,188	1	29,188	-	-	-	-	-	-
	종합의료시설	2	43,820	2	43,820	-	-	-	-	-	-
환경 기초 시설	계	33	1,398,176	33	1,398,176	-	-	-	-	-	-
	하수도	26	249,379	26	249,379	-	-	-	-	-	-
	폐기물처리 및 재활용시설	6	1,088,712	6	1,088,712	-	-	-	-	-	-
	수질오염방지시설	1	60,085	1	60,085	-	-	-	-	-	-

나) 구미시 미집행 도시계획시설 세부조서

연번	시설종류	시설명	시설규모 (m, m ²)	최초 결정일	시설면적 (m ²)	미집행면적 (m ²)	미집행분 총사업비 (백만원)	집행 단계	미집행사유	위치	실효 시기 (년)
합 계					6,643,291	5,612,331	1,092,967				
1	도로	대로 1-21	B=35, L=2,984	'10.10.18.	105,445	3,855	6,347	2-2단계	예산 미확보 및 사업 시행 검토	산동읍 임천리 945-5	2030
2	도로	대로 2-7	B=33, L=505	'13.04.18.	16,665	6,565	3,414	2-2단계	예산 미확보 및 사업 시행 검토	원평동 964-52	2033
3	도로	대로 3-26	B=25, L=3,901	'09.04.13.	97,525	97,525	21,522	2-2단계	예산 미확보 및 사업 시행 검토	고아읍 대망리 산72-4	2029
4	도로	대로 3-32	B=28, L=179	'13.11.01.	4,537	2,337	2,741	2-2단계	예산 미확보 및 사업 시행 검토	산동읍 적림리 94-3	2033
5	도로	대로 3-59	B=25, L=188	'13.11.01.	4,815	1,874	3,571	1단계	예산 미확보 및 사업 시행 검토	산동읍 적림리 71-3	2033
6	도로	중로 1-81	B=20, L=4,058	'09.04.16.	75,215	75,215	13,841	2-2단계	예산 미확보 및 사업 시행 검토	고아읍 신촌리 97-1	2029
7	도로	중로 1-83	B=20, L=1,988	'09.04.16.	39,619	39,619	8,220	2-2단계	예산 미확보 및 사업 시행 검토	황상동 613-22	2029
8	도로	중로 1-121	B=20, L=891	'10.12.13.	10,965	6,670	15,000	1단계	예산 미확보	원평동 337-16	2030
9	도로	중로 1-122	B=20, L=98	'13.04.18.	1,815	1,124	2,137	2-2단계	예산 미확보 및 사업 시행 검토	원평동 27-46	2033
10	도로	중로 1-131	B=23, L=588	'15.02.11.	14,079	14,079	5,755	2-2단계	예산 미확보 및 사업 시행 검토	해평면 오상리 156-1	2035
11	도로	중로 1-132	B=20, L=1,217	'15.02.11.	23,586	23,586	9,825	2-2단계	예산 미확보 및 사업 시행 검토	해평면 오상리 316	2035
12	도로	중로 1-133	B=20, L=782	'15.02.11.	16,044	16,044	6,692	2-2단계	예산 미확보 및 사업 시행 검토	해평면 문량리 54	2035
13	도로	중로 1-140	B=20, L=354	'18.01.08.	8,200	8,200	1,482	1단계	민간사업 연계	사곡동 산41	2038
14	도로	중로 1-141	B=20, L=2,090	'18.06.11.	41,803	41,803	8,648	2-2단계	예산 미확보 및 사업 시행 검토	고아읍 관심리 421-4	2038
15	도로	중로 1-145	B=12-20, L=1,812	'20.07.16.	25,334	25,334	8,552	1단계	예산 미확보 및 사업 시행 검토	도량동 677-1	2040
16	도로	중로 1-적2	B=20, L=541	'12.05.24.	10,965	10,965	5,417	2-2단계	예산 미확보 및 사업 시행 검토	산동읍 적림리 425-1	2032
17	도로	중로 1-적3	B=20, L=176	'12.05.24.	3,611	3,611	1,948	2-2단계	예산 미확보 및 사업 시행 검토	산동읍 적림리 398	2032
18	도로	중로 1-적4	B=20, L=547	'12.05.24.	10,908	10,908	3,779	2-2단계	예산 미확보 및 사업 시행 검토	산동읍 적림리 207-1	2032
19	도로	중로 1-축1	B=20, L=230	'12.05.24.	4,670	4,670	1,745	2-2단계	예산 미확보 및 사업 시행 검토	선산읍 죽장리 82-4	2032
20	도로	중로 1-149	B=20, L=145	'24.06.19.	2,900	2,900	3,252	2-2단계	예산 미확보 및 사업 시행 검토	도량동 산26-7	2044
21	도로	중로 1-150	B=24.5, L=334	'24.11.11.	8,183	8,183	5,000	1단계	예산 미확보 및 사업 시행 검토	부곡동 362-3	2044
22	도로	중로 1-151	B=20-23, L=793	'25.06.16.	16,274	7,551	3,608	1단계	예산 미확보 및 사업 시행 검토	산동읍 적림리 524-119	2045
23	도로	중로 1-158	B=20, L=107	'25.12.18.	2,232	2,232	578	1단계	25.12. 도시관리계획 결정 고시	선산읍 죽장리 1093	2045
24	도로	중로 2-120	B=15-18, L=580	'09.04.16.	8,982	8,982	3,225	2-2단계	예산 미확보 및 사업 시행 검토	선산읍 죽장리 1128	2029
25	도로	중로 2-121	B=15, L=362	'09.04.16.	5,481	5,481	1,954	2-2단계	예산 미확보 및 사업 시행 검토	선산읍 이문리 757-3	2029
26	도로	중로 2-122	B=15, L=155	'09.04.16.	2,384	2,384	898	2-2단계	예산 미확보 및 사업 시행 검토	선산읍 이문리 794-7	2029
27	도로	중로 2-127	B=15, L=445	'09.04.16.	7,045	7,045	2,850	2-2단계	예산 미확보 및 사업 시행 검토	선산읍 교리 384-1	2029
28	도로	중로 2-129	B=15, L=117	'09.04.16.	1,823	1,823	744	2-2단계	예산 미확보 및 사업 시행 검토	고아읍 오로리 247-3	2029
29	도로	중로 3-153	B=12, L=777	'09.04.16.	10,032	10,032	3,357	2-2단계	예산 미확보 및 사업 시행 검토	고아읍 이레리 217-38	2029

연번	시설 종류	시설명	시설규모 (m, m ²)	최초 결정일	시설면적 (m ²)	미집행면적 (m ²)	미집행분 총사업비 (백만원)	집행 단계	미집행사유	위치	실효 시기 (년)
30	도로	중로 2-176	B=19.5, L=230	'13.04.18.	3,006	1,349	3,542	2-2단계	예산 미확보 및 사업 시행 검토	원평동 964-430	2033
31	도로	중로 2-177	B=15, L=135	'13.04.18.	2,262	959	3,748	2-2단계	예산 미확보 및 사업 시행 검토	원평동 50-3	2033
32	도로	중로 2-181	B=15, L=175	'14.05.28.	2,664	2,664	1,134	2-2단계	예산 미확보 및 사업 시행 검토	선산읍 이문리 759	2034
33	도로	중로 2-182	B=15, L=150	'14.05.28.	2,313	2,313	739	2-2단계	예산 미확보 및 사업 시행 검토	선산읍 이문리 798	2034
34	도로	중로 2-183	B=15, L=287	'14.05.28.	4,373	4,373	2,284	2-2단계	예산 미확보 및 사업 시행 검토	선산읍 교리 376-24	2034
35	도로	중로 2-184	B=15, L=84	'14.08.20.	1,295	1,295	461	2-2단계	예산 미확보 및 사업 시행 검토	고아읍 오로리 208	2034
36	도로	중로 2-185	B=15, L=211	'14.08.20.	3,283	3,283	1,130	2-2단계	예산 미확보 및 사업 시행 검토	고아읍 이레리 217-38	2034
37	도로	중로 2-186	B=15, L=112	'14.08.20.	1,857	1,857	501	2-2단계	예산 미확보 및 사업 시행 검토	고아읍 파산리 99	2034
38	도로	중로 2-195	B=15, L=357	'15.02.11.	5,411	5,411	2,400	2-2단계	예산 미확보 및 사업 시행 검토	해평면 오상리 346	2035
39	도로	중로 2-196	B=15, L=403	'15.02.11.	6,111	6,111	3,387	2-2단계	예산 미확보 및 사업 시행 검토	해평면 문량리 222	2035
40	도로	중로 2-197	B=15, L=131	'15.02.11.	2,025	2,025	1,471	2-2단계	예산 미확보 및 사업 시행 검토	해평면 문량리 252	2035
41	도로	중로 2-198	B=15, L=246	'15.02.11.	3,712	3,712	1,597	2-2단계	예산 미확보 및 사업 시행 검토	해평면 문량리 340-4	2035
42	도로	중로 2-199	B=15, L=209	'15.03.11.	9,092	9,092	2,899	2-2단계	예산 미확보 및 사업 시행 검토	산동읍 동곡리 539-2	2035
43	도로	중로 2-211	B=15, L=1110	'18.06.11.	16,857	16,857	4,292	2-2단계	예산 미확보 및 사업 시행 검토	고아읍 오로리 542	2038
44	도로	중로 2-214	B=15, L=711	'15.03.11.	10,926	4,672	1,407	2-2단계	예산 미확보 및 사업 시행 검토	장천면 하장리 1025	2035
45	도로	중로 2-219	B=15, L=512	'20.07.16.	7,688	7,688	1,631	1단계	예산 미확보 및 사업 시행 검토	도량동 83	2040
46	도로	중로 2-적1	B=15, L=391	'12.05.24.	6,023	6,023	2,817	2-2단계	예산 미확보 및 사업 시행 검토	산동읍 적림리 산45	2032
47	도로	중로 2-적2	B=15, L=228	'12.05.24.	3,446	3,446	1,367	2-2단계	예산 미확보 및 사업 시행 검토	산동읍 적림리 337	2032
48	도로	중로 2-적3	B=15, L=381	'12.05.24.	5,732	5,732	1,946	2-2단계	예산 미확보 및 사업 시행 검토	산동읍 적림리 334	2032
49	도로	중로 2-적4	B=15, L=177	'12.05.24.	2,699	2,699	987	2-2단계	예산 미확보 및 사업 시행 검토	산동읍 적림리 산42	2032
50	도로	중로 2-적5	B=15, L=313	'12.05.24.	4,631	4,631	1,185	2-2단계	예산 미확보 및 사업 시행 검토	산동읍 적림리 227	2032
51	도로	중로 2-적6	B=15, L=131	'12.05.24.	1,910	1,910	1,199	2-2단계	예산 미확보 및 사업 시행 검토	산동읍 적림리 167-1	2032
52	도로	중로 2-축1	B=17, L=326	'12.05.24.	6,389	6,389	692	2-2단계	예산 미확보 및 사업 시행 검토	선산읍 죽장리 329-2	2032
53	도로	중로 2-축2	B=15, L=447	'12.05.24.	6,724	6,724	2,643	2-2단계	예산 미확보 및 사업 시행 검토	선산읍 죽장리 1123-2	2032
54	도로	중로 2-231	B=15, L=77	'23.11.23.	1,001	1,001	573	2-2단계	예산 미확보 및 사업 시행 검토	거의동 292-1	2043
55	도로	중로 2-232	B=15, L=297	'23.11.23.	4,455	4,455	153	2-2단계	예산 미확보 및 사업 시행 검토	산동읍 동곡리 563	2043
56	도로	중로 2-236	B=15, L=117	'24.06.19.	1,755	177	304	2-2단계	예산 미확보 및 사업 시행 검토	도량동 792-65	2044
57	도로	중로 2-237	B=15, L=140	'25.01.16.	2,270	2,270	563	2-2단계	민간사업 연계	고아읍 원호리 산1-9	2045
58	도로	중로 3-99	B=12, L=144	'09.04.16.	1,833	1,833	1,245	2-2단계	예산 미확보 및 사업 시행 검토	장천면 하장리 512-5	2029
59	도로	중로 3-101	B=12, L=332	'09.04.16.	4,004	4,004	1,071	2-2단계	예산 미확보 및 사업 시행 검토	고아읍 오로리 225-1	2029
60	도로	중로 3-105	B=12, L=1,493	'09.04.16.	17,955	17,955	6,694	2-2단계	예산 미확보 및 사업 시행 검토	해평면 낙성리 324-8	2029
61	도로	중로 3-125	B=12, L=198	'09.04.16.	2,406	2,406	901	2-2단계	예산 미확보 및 사업 시행 검토	고아읍 이레리 484	2029

연번	시설 종류	시설명	시설규모 (m, m ²)	최초 결정일	시설면적 (m ²)	미집행면적 (m ²)	미집행분 총사업비 (백만원)	집행 단계	미집행사유	위치	실효 시기 (년)
62	도로	중로 3-149	B=12, L=349	'14.08.20.	4,251	4,251	1,377	2-2단계	예산 미확보 및 사업 시행 검토	고아읍 오로리 224	2034
63	도로	중로 3-151	B=12, L=398	'14.05.28.	4,797	4,797	1,445	2-2단계	예산 미확보 및 사업 시행 검토	선산읍 이문리 779	2034
64	도로	중로 3-151	B=12, L=262	'14.08.20.	3,159	3,159	1,089	2-2단계	예산 미확보 및 사업 시행 검토	고아읍 이배리 309	2034
65	도로	중로 3-189	B=12, L=286	'15.11.30.	3,473	3,473	1,144	2-2단계	예산 미확보 및 사업 시행 검토	해평면 금산리 782	2035
66	도로	중로 3-191	B=12, L=324	'15.02.11.	3,926	3,926	2,193	2-2단계	예산 미확보 및 사업 시행 검토	해평면 오상리 329-1	2035
67	도로	중로 3-192	B=12, L=175	'15.02.11.	2,134	2,134	1,312	2-2단계	예산 미확보 및 사업 시행 검토	해평면 오상리 338-1	2035
68	도로	중로 3-193	B=12, L=94	'15.02.11.	1,172	1,172	776	2-2단계	예산 미확보 및 사업 시행 검토	해평면 오상리 625-8	2035
69	도로	중로 3-194	B=12, L=498	'15.02.11.	5,989	5,989	2,685	2-2단계	예산 미확보 및 사업 시행 검토	해평면 오상리 380	2035
70	도로	중로 3-195	B=12, L=382	'15.02.11.	4,612	4,612	2,058	2-2단계	예산 미확보 및 사업 시행 검토	해평면 오상리 380	2035
71	도로	중로 3-196	B=12, L=197	'15.02.11.	2,396	2,396	1,271	2-2단계	예산 미확보 및 사업 시행 검토	해평면 오상리 426	2035
72	도로	중로 3-197	B=12, L=219	'15.02.11.	2,662	2,662	1,173	2-2단계	예산 미확보 및 사업 시행 검토	해평면 오상리 418	2035
73	도로	중로 3-198	B=12, L=330	'15.02.11.	4,005	4,005	2,038	2-2단계	예산 미확보 및 사업 시행 검토	해평면 오상리 449	2035
74	도로	중로 3-199	B=12, L=203	'15.02.11.	2,483	2,483	2,145	2-2단계	예산 미확보 및 사업 시행 검토	해평면 문량리 248-3	2035
75	도로	중로 3-200	B=12, L=147	'15.02.11.	1,802	1,802	1,310	2-2단계	예산 미확보 및 사업 시행 검토	해평면 문량리 251	2035
76	도로	중로 3-201	B=12, L=128	'15.02.11.	1,562	1,562	614	2-2단계	예산 미확보 및 사업 시행 검토	해평면 문량리 239	2035
77	도로	중로 3-202	B=12, L=449	'15.02.11.	5,418	5,418	2,366	2-2단계	예산 미확보 및 사업 시행 검토	해평면 문량리 222	2035
78	도로	중로 3-203	B=12, L=178	'15.02.11.	2,166	2,166	716	2-2단계	예산 미확보 및 사업 시행 검토	해평면 문량리 340-6	2035
79	도로	중로 3-204	B=12, L=183	'15.02.11.	2,245	2,245	1,652	2-2단계	예산 미확보 및 사업 시행 검토	해평면 문량리 269	2035
80	도로	중로 3-205	B=12, L=448	'15.02.11.	5,410	5,410	2,092	2-2단계	예산 미확보 및 사업 시행 검토	해평면 문량리 713-46	2035
81	도로	중로 3-206	B=12, L=208	'15.02.11.	2,535	2,535	791	2-2단계	예산 미확보 및 사업 시행 검토	해평면 문량리 138	2035
82	도로	중로 3-207	B=12, L=622	'15.02.11.	7,488	7,488	2,782	2-2단계	예산 미확보 및 사업 시행 검토	해평면 문량리 54	2035
83	도로	중로 3-209	B=12, L=149	'15.03.11.	1,818	1,818	428	2-2단계	예산 미확보 및 사업 시행 검토	산동읍 인덕리 산30	2035
84	도로	중로 3-231	B=12, L=582	'18.04.02.	7,023	7,023	745	2-2단계	예산 미확보 및 사업 시행 검토	선기동 70-1	2038
85	도로	중로 3-234	B=12, L=3,280	'18.06.11.	37,341	37,341	12,000	1단계	예산 미확보 및 사업 시행 검토	지산동 845-133	2038
86	도로	중로 3-238	B=12, L=504	'18.07.12.	5,970	4,530	3,655	2-2단계	예산 미확보 및 사업 시행 검토	구포동 1036	2038
87	도로	중로 3-239	B=12, L=61	'18.07.12.	746	258	274	2-2단계	예산 미확보 및 사업 시행 검토	구포동 1039	2038
88	도로	중로 3-240	B=12, L=212	'18.07.12.	2,534	2,534	1,040	2-2단계	예산 미확보 및 사업 시행 검토	구평동 246-5	2038
89	도로	중로 3-241	B=12-15, L=153	'18.07.12.	1,997	1,997	1,363	1단계	예산 미확보 및 사업 시행 검토	구평동 104-4	2038
90	도로	중로 3-242	B=12-15, L=466	'18.07.12.	5,661	5,661	3,860	2-2단계	예산 미확보 및 사업 시행 검토	구평동 131-2	2038
91	도로	중로 3-243	B=12-15, L=252	'18.07.12.	3,178	3,178	1,497	2-2단계	예산 미확보 및 사업 시행 검토	장천면 신장리 249-1	2038
92	도로	중로 3-원3	B=12-15, L=515	'14.11.05.	6,344	6,344	3,138	2-2단계	예산 미확보 및 사업 시행 검토	고아읍 원호리 236-5	2034
93	도로	중로 3-원4	B=12, L=636	'14.11.05.	7,523	4,475	3,559	2-1단계	예산 미확보 및 사업 시행 검토	고아읍 원호리 393-3	2034

연번	시설 종류	시설명	시설규모 (m, m ²)	최초 결정일	시설면적 (m ²)	미집행면적 (m ²)	미집행분 총사업비 (백만원)	집행 단계	미집행사유	위치	실효 시기 (년)
94	도로	중로 3-원5	B=12, L=196	'14.11.05.	2,382	2,382	1,115	2-2단계	예산 미확보 및 사업 시행 검토	고아읍 원호리 263-3	2034
95	도로	중로 3-265	B=12, L=226	'22.12.05.	2,712	2,712	469	2-2단계	예산 미확보 및 사업 시행 검토	구포동 1074	2042
96	도로	중로 3-적1	B=12, L=777	'12.05.24.	9,316	9,316	2,860	2-2단계	예산 미확보 및 사업 시행 검토	산동읍 적림리 산41	2032
97	도로	중로 3-적2	B=12, L=376	'12.05.24.	4,623	4,623	1,779	2-2단계	예산 미확보 및 사업 시행 검토	산동읍 적림리 186-1	2032
98	도로	중로 3-죽1	B=12, L=356	'12.05.24.	4,275	4,275	1,918	2-2단계	예산 미확보 및 사업 시행 검토	선산읍 죽장리 1123-12	2032
99	도로	중로 3-죽2	B=12, L=113	'12.05.24.	1,390	1,390	522	2-2단계	예산 미확보 및 사업 시행 검토	선산읍 죽장리 394-10	2032
100	도로	중로 3-죽3	B=12, L=140	'12.05.24.	1,711	1,711	633	2-2단계	예산 미확보 및 사업 시행 검토	선산읍 죽장리 395-3	2032
101	도로	중로 3-죽4	B=12, L=178	'12.05.24.	2,177	2,177	884	2-2단계	예산 미확보 및 사업 시행 검토	선산읍 죽장리 1123-9	2032
102	도로	중로 3-죽5	B=12, L=429	'12.05.24.	5,186	5,186	1,794	2-2단계	예산 미확보 및 사업 시행 검토	선산읍 죽장리 724	2032
103	도로	중로 3-죽6	B=12, L=744	'12.05.24.	8,953	8,953	2,638	2-2단계	예산 미확보 및 사업 시행 검토	선산읍 죽장리 78	2032
104	도로	중로 3-270	B=12, L=91	'24.06.19.	1,092	364	189	2-2단계	예산 미확보 및 사업 시행 검토	도량동 792-65	2044
105	도로	중로 3-271	B=13-15, L=205	'24.06.19.	3,075	600	497	2-2단계	예산 미확보 및 사업 시행 검토	도량동 792-91	2044
106	도로	중로 3-272	B=12, L=240	'24.06.19.	2,880	1,440	498	2-2단계	예산 미확보 및 사업 시행 검토	도량동 792-286	2044
107	도로	소로 1-18	B=10, L=730	'20.07.16.	7,500	872	340	2-2단계	예산 미확보 및 사업 시행 검토	도량동 717	2040
108	도로	소로 1-33	B=10, L=492	'14.08.20.	4,919	4,919	836	2-2단계	예산 미확보 및 사업 시행 검토	고아읍 파산리 산4-16	2034
109	도로	소로 1-34	B=10, L=523	'05.01.13.	5,584	1,557	1,458	집행계획 없음	집행계획 없음	고아읍 예강리 706-48	2025
110	도로	소로 1-36	B=10, L=80	'14.08.20.	824	824	244	2-2단계	예산 미확보 및 사업 시행 검토	고아읍 파산리 99	2034
111	도로	소로 1-37	B=10, L=46	'14.08.20.	471	471	847	2-2단계	예산 미확보 및 사업 시행 검토	고아읍 이레리 471	2034
112	도로	소로 1-38	B=10, L=177	'14.08.20.	1,787	1,787	713	2-2단계	예산 미확보 및 사업 시행 검토	고아읍 이레리 482	2034
113	도로	소로 1-39	B=10, L=168	'14.08.20.	1,710	1,710	809	2-2단계	예산 미확보 및 사업 시행 검토	고아읍 이레리 489-3	2034
114	도로	소로 1-40	B=10, L=168	'14.08.20.	1,714	1,714	432	2-2단계	예산 미확보 및 사업 시행 검토	고아읍 이레리 305	2034
115	도로	소로 1-41	B=10, L=131	'14.08.20.	1,324	1,324	405	2-2단계	예산 미확보 및 사업 시행 검토	고아읍 이레리 235	2034
116	도로	소로 1-42	B=10, L=166	'14.08.20.	1,694	1,694	450	2-2단계	예산 미확보 및 사업 시행 검토	고아읍 이레리 309	2034
117	도로	소로 1-61	B=10, L=256	'18.07.12.	2,601	2,601	1,098	2-2단계	예산 미확보 및 사업 시행 검토	장천면 하장리 851-1	2038
118	도로	소로 1-62	B=10, L=191	'18.07.12.	1,945	1,945	1,002	2-2단계	예산 미확보 및 사업 시행 검토	장천면 신장리 249-1	2038
119	도로	소로 1-63	B=10, L=102	'18.07.12.	1,028	1,028	324	2-2단계	예산 미확보 및 사업 시행 검토	장천면 신장리 1018-5	2038
120	도로	소로 1-64	B=10, L=78	'18.07.12.	821	821	305	2-2단계	예산 미확보 및 사업 시행 검토	장천면 신장리 290-4	2038
121	도로	소로 1-65	B=10, L=624	'18.07.12.	6,255	6,255	2,531	2-2단계	예산 미확보 및 사업 시행 검토	장천면 신장리 250-3	2038
122	도로	소로 1-66	B=10, L=231	'18.07.12.	2,204	2,204	788	2-2단계	예산 미확보 및 사업 시행 검토	장천면 신장리 252	2038
123	도로	소로 1-67	B=10, L=140	'18.07.12.	1,426	1,426	488	2-2단계	예산 미확보 및 사업 시행 검토	장천면 신장리 290-4	2038
124	도로	소로 1-68	B=10, L=162.3	'24.11.25.	5,025	5,025	413	2-2단계	예산 미확보 및 사업 시행 검토	장천면 하장리 산20-4	2044
125	도로	소로 1-125	B=10, L=435	'18.07.12.	4,349	4,349	1,901	2-2단계	예산 미확보 및 사업 시행 검토	구평동 387-4	2038

연번	시설 종류	시설명	시설규모 (m, m ²)	최초 결정일	시설면적 (m ²)	미집행면적 (m ²)	미집행분 총사업비 (백만원)	집행 단계	미집행사유	위치	실효 시기 (년)
126	도로	소로 1-126	B=10, L=87	'18.07.12.	884	884	810	1단계	예산 미확보 및 사업 시행 검토	구평동 399	2038
127	도로	소로 1-127	B=10, L=25	'18.07.12.	257	257	158	2-2단계	예산 미확보 및 사업 시행 검토	구평동 379-2	2038
128	도로	소로 1-129	B=10, L=250	'18.07.12.	2,499	2,499	2,669	2-2단계	예산 미확보 및 사업 시행 검토	구평동 919	2038
129	도로	소로 1-132	B=10, L=166	'20.07.16.	1,889	896	188	2-2단계	예산 미확보 및 사업 시행 검토	도량동 692-2	2040
130	도로	소로 1-교1	B=10, L=257	'14.05.28.	2,594	2,594	1,331	2-2단계	예산 미확보 및 사업 시행 검토	선산읍 교리 419	2034
131	도로	소로 1-교2	B=10, L=132	'14.05.28.	1,332	1,332	538	2-2단계	예산 미확보 및 사업 시행 검토	선산읍 교리 389	2034
132	도로	소로 1-교3	B=10, L=186	'14.05.28.	1,879	1,343	1,256	2-2단계	예산 미확보 및 사업 시행 검토	선산읍 교리 312-2	2034
133	도로	소로 1-교4	B=10, L=160	'14.05.28.	1,624	1,624	561	2-2단계	예산 미확보 및 사업 시행 검토	선산읍 교리 286-3	2034
134	도로	소로 1-교5	B=10, L=157	'14.05.28.	1,591	1,591	523	2-2단계	예산 미확보 및 사업 시행 검토	선산읍 교리 259-2	2034
135	도로	소로 1-낙1	B=10, L=334	'14.06.11.	3,366	3,366	1,376	2-2단계	예산 미확보 및 사업 시행 검토	해평면 낙성리 421-1	2034
136	도로	소로 1-낙2	B=10, L=836	'14.06.11.	8,412	8,412	3,132	2-2단계	예산 미확보 및 사업 시행 검토	해평면 낙성리 460-1	2034
137	도로	소로 1-낙3	B=10, L=95	'14.06.11.	968	968	355	2-2단계	예산 미확보 및 사업 시행 검토	해평면 낙성리 676	2034
138	도로	소로 1-오1	B=10, L=195	'15.02.11.	1,986	1,986	1,326	2-2단계	예산 미확보 및 사업 시행 검토	해평면 오상리 336	2035
139	도로	소로 1-오10	B=10, L=125	'15.02.11.	1,285	1,285	583	2-2단계	예산 미확보 및 사업 시행 검토	해평면 오상리 421-4	2035
140	도로	소로 1-오11	B=10, L=116	'15.02.11.	1,188	1,188	527	2-2단계	예산 미확보 및 사업 시행 검토	해평면 오상리 352-4	2035
141	도로	소로 1-오12	B=10, L=103	'15.02.11.	1,053	1,053	513	2-2단계	예산 미확보 및 사업 시행 검토	해평면 오상리 421-3	2035
142	도로	소로 1-오13	B=10, L=240	'15.02.11.	2,399	2,399	1,273	2-2단계	예산 미확보 및 사업 시행 검토	해평면 오상리 352-1	2035
143	도로	소로 1-오14	B=10, L=99	'15.02.11.	1,015	1,015	656	2-2단계	예산 미확보 및 사업 시행 검토	해평면 오상리 343-3	2035
144	도로	소로 1-오15	B=10, L=100	'15.02.11.	1,026	1,026	712	2-2단계	예산 미확보 및 사업 시행 검토	해평면 오상리 344	2035
145	도로	소로 1-오16	B=10, L=101	'15.02.11.	1,036	1,036	559	2-2단계	예산 미확보 및 사업 시행 검토	해평면 오상리 346	2035
146	도로	소로 1-오17	B=10, L=246	'15.02.11.	2,488	2,488	1,132	2-2단계	예산 미확보 및 사업 시행 검토	해평면 오상리 302-1	2035
147	도로	소로 1-오18	B=10, L=91	'15.02.11.	935	935	443	2-2단계	예산 미확보 및 사업 시행 검토	해평면 오상리 301	2035
148	도로	소로 1-오19	B=10, L=100	'15.02.11.	1,010	1,010	539	2-2단계	예산 미확보 및 사업 시행 검토	해평면 오상리 302	2035
149	도로	소로 1-오2	B=10, L=144	'15.02.11.	1,467	1,467	689	2-2단계	예산 미확보 및 사업 시행 검토	해평면 오상리 625-1	2035
150	도로	소로 1-오20	B=10, L=32	'15.02.11.	360	360	193	2-2단계	예산 미확보 및 사업 시행 검토	해평면 오상리 298	2035
151	도로	소로 1-오21	B=10, L=329	'15.02.11.	3,334	3,334	1,621	2-2단계	예산 미확보 및 사업 시행 검토	해평면 오상리 350	2035
152	도로	소로 1-오22	B=10, L=108	'15.02.11.	1,101	1,101	485	2-2단계	예산 미확보 및 사업 시행 검토	해평면 오상리 379	2035
153	도로	소로 1-오23	B=10, L=94	'15.02.11.	1,023	1,023	426	2-2단계	예산 미확보 및 사업 시행 검토	해평면 오상리 373	2035
154	도로	소로 1-오24	B=10, L=32	'15.02.11.	345	345	182	2-2단계	예산 미확보 및 사업 시행 검토	해평면 오상리 296	2035
155	도로	소로 1-오25	B=10, L=38	'15.02.11.	408	408	213	2-2단계	예산 미확보 및 사업 시행 검토	해평면 오상리 303	2035
156	도로	소로 1-오26	B=10, L=129	'15.02.11.	1,206	1,206	477	2-2단계	예산 미확보 및 사업 시행 검토	해평면 오상리 426	2035
157	도로	소로 1-오27	B=10, L=117	'15.02.11.	1,319	1,319	635	2-2단계	예산 미확보 및 사업 시행 검토	해평면 오상리 640	2035

연번	시설 종류	시설명	시설규모 (m, m ²)	최초 결정일	시설면적 (m ²)	미집행면적 (m ²)	미집행분 총사업비 (백만원)	집행 단계	미집행사유	위치	실효 시기 (년)
158	도로	소로 1-오28	B=10, L=120	'15.02.11.	1,228	1,228	514	2-2단계	예산 미확보 및 사업 시행 검토	해평면 오상리 416	2035
159	도로	소로 1-오29	B=10, L=106	'15.02.11.	1,080	1,080	345	2-2단계	예산 미확보 및 사업 시행 검토	해평면 오상리 438-2	2035
160	도로	소로 1-오3	B=10, L=98	'15.02.11.	1,010	1,010	483	2-2단계	예산 미확보 및 사업 시행 검토	해평면 오상리 341-4	2035
161	도로	소로 1-오30	B=10, L=121	'15.02.11.	1,238	1,238	555	2-2단계	예산 미확보 및 사업 시행 검토	해평면 오상리 445	2035
162	도로	소로 1-오31	B=10, L=124	'15.02.11.	1,260	1,260	600	2-2단계	예산 미확보 및 사업 시행 검토	해평면 오상리 417	2035
163	도로	소로 1-오32	B=10, L=163	'15.02.11.	1,653	1,653	696	2-2단계	예산 미확보 및 사업 시행 검토	해평면 오상리 379	2035
164	도로	소로 1-오33	B=10, L=261	'15.02.11.	2,664	2,664	1,122	2-2단계	예산 미확보 및 사업 시행 검토	해평면 오상리 411-1	2035
165	도로	소로 1-오34	B=10, L=527	'15.02.11.	5,312	5,312	2,037	2-2단계	예산 미확보 및 사업 시행 검토	해평면 오상리 439	2035
166	도로	소로 1-오35	B=10, L=126	'15.02.11.	1,290	1,290	897	2-2단계	예산 미확보 및 사업 시행 검토	해평면 오상리 456-1	2035
167	도로	소로 1-오36	B=10, L=129	'15.02.11.	1,320	1,320	776	2-2단계	예산 미확보 및 사업 시행 검토	해평면 오상리 454	2035
168	도로	소로 1-오37	B=10, L=131	'15.02.11.	1,338	1,338	506	2-2단계	예산 미확보 및 사업 시행 검토	해평면 오상리 447	2035
169	도로	소로 1-오38	B=10, L=56	'15.02.11.	590	590	249	2-2단계	예산 미확보 및 사업 시행 검토	해평면 오상리 456-5	2035
170	도로	소로 1-오39	B=10, L=208	'15.02.11.	2,095	2,095	1,704	2-2단계	예산 미확보 및 사업 시행 검토	해평면 오상리 550-3	2035
171	도로	소로 1-오4	B=10, L=129	'15.02.11.	1,310	1,310	785	2-2단계	예산 미확보 및 사업 시행 검토	해평면 오상리 344	2035
172	도로	소로 1-오40	B=10, L=172	'15.02.11.	1,741	1,741	1,171	2-2단계	예산 미확보 및 사업 시행 검토	해평면 오상리 549	2035
173	도로	소로 1-오41	B=10, L=405	'15.02.11.	4,095	4,095	1,869	2-2단계	예산 미확보 및 사업 시행 검토	해평면 오상리 522	2035
174	도로	소로 1-오42	B=10, L=67	'15.02.11.	694	694	411	2-2단계	예산 미확보 및 사업 시행 검토	해평면 오상리 516-4	2035
175	도로	소로 1-오43	B=10, L=128	'15.02.11.	1,307	1,307	749	2-2단계	예산 미확보 및 사업 시행 검토	해평면 오상리 517	2035
176	도로	소로 1-오44	B=10, L=65	'15.02.11.	672	672	278	2-2단계	예산 미확보 및 사업 시행 검토	해평면 오상리 514-1	2035
177	도로	소로 1-오45	B=10, L=131	'15.02.11.	1,343	1,343	924	2-2단계	예산 미확보 및 사업 시행 검토	해평면 문량리 240-2	2035
178	도로	소로 1-오46	B=10, L=117	'15.02.11.	1,196	1,196	663	2-2단계	예산 미확보 및 사업 시행 검토	해평면 문량리 243-2	2035
179	도로	소로 1-오47	B=10, L=129	'15.02.11.	1,319	1,319	498	2-2단계	예산 미확보 및 사업 시행 검토	해평면 문량리 253	2035
180	도로	소로 1-오48	B=10, L=117	'15.02.11.	1,120	1,120	606	2-2단계	예산 미확보 및 사업 시행 검토	해평면 문량리 221-4	2035
181	도로	소로 1-오49	B=10, L=386	'15.02.11.	3,895	3,895	1,094	2-2단계	예산 미확보 및 사업 시행 검토	해평면 문량리 222	2035
182	도로	소로 1-오5	B=10, L=276	'15.02.11.	2,787	2,787	1,089	2-2단계	예산 미확보 및 사업 시행 검토	해평면 오상리 316	2035
183	도로	소로 1-오50	B=10, L=101	'15.02.11.	1,032	1,032	310	2-2단계	예산 미확보 및 사업 시행 검토	해평면 문량리 190	2035
184	도로	소로 1-오51	B=10, L=90	'15.02.11.	922	922	471	2-2단계	예산 미확보 및 사업 시행 검토	해평면 문량리 174	2035
185	도로	소로 1-오52	B=10, L=70	'15.02.11.	727	727	203	2-2단계	예산 미확보 및 사업 시행 검토	해평면 문량리 산7	2035
186	도로	소로 1-오53	B=10, L=315	'15.02.11.	3,174	3,174	1,419	2-2단계	예산 미확보 및 사업 시행 검토	해평면 문량리 713-9	2035
187	도로	소로 1-오54	B=10, L=18	'15.02.11.	200	200	124	2-2단계	예산 미확보 및 사업 시행 검토	해평면 문량리 145	2035
188	도로	소로 1-오55	B=10, L=150	'15.02.11.	1,520	1,520	601	2-2단계	예산 미확보 및 사업 시행 검토	해평면 문량리 399-3	2035
189	도로	소로 1-오56	B=10, L=121	'15.02.11.	1,238	1,238	451	2-2단계	예산 미확보 및 사업 시행 검토	해평면 문량리 258-1	2035

연번	시설 종류	시설명	시설규모 (m, m ²)	최초 결정일	시설면적 (m ²)	미집행면적 (m ²)	미집행분 총사업비 (백만원)	집행 단계	미집행사유	위치	실효 시기 (년)
190	도로	소로 1-오57	B=10, L=121	'15.02.11.	1,238	1,238	507	2-2단계	예산 미확보 및 사업 시행 검토	해평면 문량리 267	2035
191	도로	소로 1-오58	B=10, L=131	'15.02.11.	1,335	1,335	554	2-2단계	예산 미확보 및 사업 시행 검토	해평면 문량리 264	2035
192	도로	소로 1-오59	B=10, L=86	'15.02.11.	885	885	285	2-2단계	예산 미확보 및 사업 시행 검토	해평면 문량리 259-1	2035
193	도로	소로 1-오6	B=10, L=171	'15.02.11.	1,742	1,742	757	2-2단계	예산 미확보 및 사업 시행 검토	해평면 오상리 158	2035
194	도로	소로 1-오60	B=10, L=76	'15.02.11.	785	785	266	2-2단계	예산 미확보 및 사업 시행 검토	해평면 문량리 261	2035
195	도로	소로 1-오61	B=10, L=137	'15.02.11.	1,391	1,391	446	2-2단계	예산 미확보 및 사업 시행 검토	해평면 문량리 264	2035
196	도로	소로 1-오62	B=10, L=108	'15.02.11.	1,103	1,103	279	2-2단계	예산 미확보 및 사업 시행 검토	해평면 문량리 713-11	2035
197	도로	소로 1-오63	B=10, L=208	'15.02.11.	2,107	2,107	790	2-2단계	예산 미확보 및 사업 시행 검토	해평면 문량리 142-2	2035
198	도로	소로 1-오64	B=10, L=191	'15.02.11.	1,935	1,935	467	2-2단계	예산 미확보 및 사업 시행 검토	해평면 문량리 124	2035
199	도로	소로 1-오65	B=10, L=20	'15.02.11.	225	225	78	2-2단계	예산 미확보 및 사업 시행 검토	해평면 문량리 146-3	2035
200	도로	소로 1-오66	B=10, L=267	'15.02.11.	2,688	2,688	1,090	2-2단계	예산 미확보 및 사업 시행 검토	해평면 문량리 108-1	2035
201	도로	소로 1-오67	B=10, L=149	'15.02.11.	1,515	1,515	379	2-2단계	예산 미확보 및 사업 시행 검토	해평면 문량리 124	2035
202	도로	소로 1-오68	B=10, L=108	'15.02.11.	1,103	1,103	501	2-2단계	예산 미확보 및 사업 시행 검토	해평면 문량리 135	2035
203	도로	소로 1-오69	B=10, L=86	'15.02.11.	885	885	318	2-2단계	예산 미확보 및 사업 시행 검토	해평면 문량리 135	2035
204	도로	소로 1-오7	B=10, L=274	'15.02.11.	2,769	2,769	1,309	2-2단계	예산 미확보 및 사업 시행 검토	해평면 오상리 314-7	2035
205	도로	소로 1-오70	B=10, L=86	'15.02.11.	885	885	394	2-2단계	예산 미확보 및 사업 시행 검토	해평면 문량리 126-3	2035
206	도로	소로 1-오71	B=10, L=108	'15.02.11.	1,103	1,103	361	2-2단계	예산 미확보 및 사업 시행 검토	해평면 문량리 산25	2035
207	도로	소로 1-오72	B=10, L=35	'15.02.11.	377	377	176	2-2단계	예산 미확보 및 사업 시행 검토	해평면 문량리 93-2	2035
208	도로	소로 1-오73	B=10, L=29	'15.02.11.	319	319	81	2-2단계	예산 미확보 및 사업 시행 검토	해평면 문량리 산23	2035
209	도로	소로 1-오74	B=10, L=185	'15.02.11.	1,872	1,872	600	2-2단계	예산 미확보 및 사업 시행 검토	해평면 문량리 128-2	2035
210	도로	소로 1-오75	B=10, L=77	'15.02.11.	797	797	257	2-2단계	예산 미확보 및 사업 시행 검토	해평면 문량리 산25-1	2035
211	도로	소로 1-오76	B=10, L=90	'15.02.11.	896	896	313	2-2단계	예산 미확보 및 사업 시행 검토	해평면 문량리 127-1	2035
212	도로	소로 1-오8	B=10, L=192	'15.02.11.	1,954	1,954	1,026	2-2단계	예산 미확보 및 사업 시행 검토	해평면 오상리 311	2035
213	도로	소로 1-오9	B=10, L=70	'15.02.11.	715	715	444	2-2단계	예산 미확보 및 사업 시행 검토	해평면 오상리 306	2035
214	도로	소로 1-인1	B=10, L=50	'15.03.11.	534	534	425	2-2단계	예산 미확보 및 사업 시행 검토	산동읍 동곡리 549-8	2035
215	도로	소로 1-인2	B=10, L=92	'15.03.11.	949	949	534	2-2단계	예산 미확보 및 사업 시행 검토	산동읍 인덕리 882	2035
216	도로	소로 1-인3	B=10, L=111	'15.03.11.	1,149	522	600	2-2단계	예산 미확보 및 사업 시행 검토	산동읍 인덕리 873	2035
217	도로	소로 1-적1	B=10, L=998	'12.05.30.	10,124	10,124	3,682	2-2단계	예산 미확보 및 사업 시행 검토	산동읍 적림리 379-6	2032
218	도로	소로 1-적10	B=10, L=241	'12.05.30.	2,439	2,439	1,465	2-2단계	예산 미확보 및 사업 시행 검토	산동읍 적림리 166	2032
219	도로	소로 1-적11	B=10, L=125	'12.05.30.	1,272	1,272	689	2-2단계	예산 미확보 및 사업 시행 검토	산동읍 적림리 205-1	2032
220	도로	소로 1-적12	B=10, L=139	'12.05.30.	1,416	1,416	732	2-2단계	예산 미확보 및 사업 시행 검토	산동읍 적림리 산45	2032
221	도로	소로 1-적13	B=10, L=219	'12.05.30.	2,212	2,212	699	2-2단계	예산 미확보 및 사업 시행 검토	산동읍 적림리 산43	2032

연번	시설 종류	시설명	시설규모 (m, m ²)	최초 결정일	시설면적 (m ²)	미집행면적 (m ²)	미집행분 총사업비 (백만원)	집행 단계	미집행사유	위치	실효 시기 (년)
222	도로	소로 1-적14	B=10, L=96	'12.05.30.	976	976	332	2-2단계	예산 미확보 및 사업 시행 검토	산동읍 적림리 398	2032
223	도로	소로 1-적15	B=10, L=270	'12.05.30.	2,660	2,660	986	2-2단계	예산 미확보 및 사업 시행 검토	산동읍 적림리 337	2032
224	도로	소로 1-적16	B=10, L=140	'12.05.30.	1,426	1,426	679	2-2단계	예산 미확보 및 사업 시행 검토	산동읍 적림리 338	2032
225	도로	소로 1-적17	B=10, L=157	'12.05.30.	1,602	1,602	634	2-2단계	예산 미확보 및 사업 시행 검토	산동읍 적림리 336	2032
226	도로	소로 1-적18	B=10, L=106	'12.05.30.	1,090	1,090	557	2-2단계	예산 미확보 및 사업 시행 검토	산동읍 적림리 334	2032
227	도로	소로 1-적19	B=10, L=149	'12.05.30.	1,515	1,515	747	2-2단계	예산 미확보 및 사업 시행 검토	산동읍 적림리 234-1	2032
228	도로	소로 1-적2	B=10, L=323	'12.05.30.	3,281	3,281	2,627	2-2단계	예산 미확보 및 사업 시행 검토	산동읍 적림리 424-4	2032
229	도로	소로 1-적20	B=10, L=96	'12.05.30.	984	984	512	2-2단계	예산 미확보 및 사업 시행 검토	산동읍 적림리 234-1	2032
230	도로	소로 1-적21	B=10, L=97	'12.05.30.	1,001	1,001	499	2-2단계	예산 미확보 및 사업 시행 검토	산동읍 적림리 238	2032
231	도로	소로 1-적22	B=10, L=109	'12.05.30.	1,122	1,122	452	2-2단계	예산 미확보 및 사업 시행 검토	산동읍 적림리 205-2	2032
232	도로	소로 1-적3	B=10, L=321	'12.05.30.	3,245	3,245	1,598	2-2단계	예산 미확보 및 사업 시행 검토	산동읍 적림리 424-3	2032
233	도로	소로 1-적4	B=10, L=315	'12.05.30.	375	375	741	2-2단계	예산 미확보 및 사업 시행 검토	산동읍 적림리 428-1	2032
234	도로	소로 1-적5	B=10, L=61	'12.05.30.	632	632	397	2-2단계	예산 미확보 및 사업 시행 검토	산동읍 적림리 421	2032
235	도로	소로 1-적6	B=10, L=164	'12.05.30.	1,667	1,667	1,344	2-2단계	예산 미확보 및 사업 시행 검토	산동읍 적림리 424-4	2032
236	도로	소로 1-적7	B=10, L=170	'12.05.30.	1,725	1,725	1,400	2-2단계	예산 미확보 및 사업 시행 검토	산동읍 적림리 424-1	2032
237	도로	소로 1-적8	B=10, L=146	'12.05.30.	1,489	1,489	935	2-2단계	예산 미확보 및 사업 시행 검토	산동읍 적림리 375	2032
238	도로	소로 1-적9	B=10, L=147	'12.05.30.	1,494	1,494	615	2-2단계	예산 미확보 및 사업 시행 검토	산동읍 적림리 374	2032
239	도로	소로 1-축1	B=10, L=936	'12.05.30.	9,431	6,689	2,311	2-2단계	예산 미확보 및 사업 시행 검토	선산읍 죽장리 383	2032
240	도로	소로 1-축10	B=10, L=737	'12.05.30.	7,434	7,434	1,859	2-2단계	예산 미확보 및 사업 시행 검토	선산읍 죽장리 산60-1	2032
241	도로	소로 1-축11	B=10, L=91	'12.05.30.	937	937	348	2-2단계	예산 미확보 및 사업 시행 검토	선산읍 죽장리 48	2032
242	도로	소로 1-축12	B=10, L=112	'12.05.30.	1,141	1,141	492	2-2단계	예산 미확보 및 사업 시행 검토	선산읍 죽장리 62-11	2032
243	도로	소로 1-축13	B=10, L=466	'12.05.30.	4,816	4,816	937	2-2단계	예산 미확보 및 사업 시행 검토	선산읍 죽장리 76-1	2032
244	도로	소로 1-축14	B=10, L=248	'12.05.30.	2,501	2,501	785	2-2단계	예산 미확보 및 사업 시행 검토	선산읍 죽장리 78	2032
245	도로	소로 1-축15	B=10, L=348	'12.05.30.	3,504	3,504	1,289	2-2단계	예산 미확보 및 사업 시행 검토	선산읍 죽장리 82-1	2032
246	도로	소로 1-축16	B=10, L=49	'12.05.30.	512	512	516	2-2단계	예산 미확보 및 사업 시행 검토	선산읍 이문리 748-1	2032
247	도로	소로 1-축17	B=10, L=322	'12.05.30.	3,828	3,828	999	2-2단계	예산 미확보 및 사업 시행 검토	선산읍 죽장리 81-5	2032
248	도로	소로 1-축2	B=10, L=85	'12.05.30.	874	874	363	2-2단계	예산 미확보 및 사업 시행 검토	선산읍 죽장리 342	2032
249	도로	소로 1-축3	B=10, L=88	'12.05.30.	901	901	340	2-2단계	예산 미확보 및 사업 시행 검토	선산읍 죽장리 341-10	2032
250	도로	소로 1-축4	B=10, L=112	'12.05.30.	1,148	1,148	504	2-2단계	예산 미확보 및 사업 시행 검토	선산읍 죽장리 731	2032
251	도로	소로 1-축5	B=10, L=96	'12.05.30.	986	986	353	2-2단계	예산 미확보 및 사업 시행 검토	선산읍 죽장리 53-1	2032
252	도로	소로 1-축6	B=10, L=62	'12.05.30.	651	651	241	2-2단계	예산 미확보 및 사업 시행 검토	선산읍 죽장리 15-2	2032
253	도로	소로 1-축7	B=10, L=89	'12.05.30.	918	918	377	2-2단계	예산 미확보 및 사업 시행 검토	선산읍 죽장리 53-3	2032

연번	시설 종류	시설명	시설규모 (m, m ²)	최초 결정일	시설면적 (m ²)	미집행면적 (m ²)	미집행분 총사업비 (백만원)	집행 단계	미집행사유	위치	실효 시기 (년)
254	도로	소로 1-죽8	B=10, L=112	'12.05.30.	1,142	1,142	535	2-2단계	예산 미확보 및 사업 시행 검토	선산읍 죽장리 1087-3	2032
255	도로	소로 1-죽9	B=10, L=119	'12.05.30.	1,211	1,211	489	2-2단계	예산 미확보 및 사업 시행 검토	선산읍 죽장리 48	2032
256	도로	소로 1-하1	B=10, L=380	'15.03.11.	3,747	730	563	2-2단계	예산 미확보 및 사업 시행 검토	장천면 하장리 965-1	2035
257	도로	소로 1-하3	B=10, L=582	'15.03.11.	5,883	4,688	1,175	2-2단계	예산 미확보 및 사업 시행 검토	장천면 하장리 1003-5	2035
258	도로	소로 2-3	B=8, L=273	'13.11.01.	2,338	2,338	1,173	2-2단계	예산 미확보 및 사업 시행 검토	산동읍 적림리 536	2033
259	도로	소로 2-4	B=8, L=187	'13.11.01.	1,511	453	1,138	2-2단계	예산 미확보 및 사업 시행 검토	산동읍 적림리 524-45	2033
260	도로	소로 2-5	B=8, L=241	'13.11.01.	1,897	1,897	563	2-2단계	예산 미확보 및 사업 시행 검토	산동읍 적림리 524-41	2033
261	도로	소로 2-24	B=8, L=37	'14.08.20.	322	322	94	2-2단계	예산 미확보 및 사업 시행 검토	고아읍 파산리 88	2034
262	도로	소로 2-46	B=8, L=37	'14.08.20.	322	322	100	2-2단계	예산 미확보 및 사업 시행 검토	고아읍 파산리 4	2034
263	도로	소로 2-54	B=8, L=115	'14.08.20.	953	953	295	2-2단계	예산 미확보 및 사업 시행 검토	고아읍 오로리 243-4	2034
264	도로	소로 2-55	B=8, L=139	'14.08.20.	1,139	1,139	402	2-2단계	예산 미확보 및 사업 시행 검토	고아읍 오로리 209	2034
265	도로	소로 2-56	B=8, L=144	'14.08.20.	1,182	1,182	442	2-2단계	예산 미확보 및 사업 시행 검토	고아읍 오로리 209	2034
266	도로	소로 2-57	B=8, L=70	'14.08.20.	585	585	211	2-2단계	예산 미확보 및 사업 시행 검토	고아읍 오로리 204	2034
267	도로	소로 2-58	B=8, L=73	'14.08.20.	586	586	183	2-2단계	예산 미확보 및 사업 시행 검토	고아읍 오로리 196	2034
268	도로	소로 2-59	B=8, L=72	'14.08.20.	603	603	219	2-2단계	예산 미확보 및 사업 시행 검토	고아읍 오로리 225	2034
269	도로	소로 2-60	B=8, L=139	'14.08.20.	1,139	1,139	427	2-2단계	예산 미확보 및 사업 시행 검토	고아읍 오로리 208	2034
270	도로	소로 2-61	B=8, L=71	'14.08.20.	591	591	217	2-2단계	예산 미확보 및 사업 시행 검토	고아읍 오로리 206	2034
271	도로	소로 2-62	B=8, L=60	'14.08.20.	512	512	157	2-2단계	예산 미확보 및 사업 시행 검토	고아읍 오로리 197	2034
272	도로	소로 2-63	B=8, L=237	'14.08.20.	1,793	1,793	460	2-2단계	예산 미확보 및 사업 시행 검토	고아읍 파산리 117-1	2034
273	도로	소로 2-64	B=8, L=90	'14.08.20.	753	753	193	2-2단계	예산 미확보 및 사업 시행 검토	고아읍 파산리 98	2034
274	도로	소로 2-65	B=8, L=36	'14.08.20.	310	310	59	2-2단계	예산 미확보 및 사업 시행 검토	고아읍 파산리 산4-38	2034
275	도로	소로 2-66	B=8, L=51	'14.08.20.	432	432	83	2-2단계	예산 미확보 및 사업 시행 검토	고아읍 파산리 산1	2034
276	도로	소로 2-67	B=8, L=177	'14.08.20.	1,434	1,434	811	2-2단계	예산 미확보 및 사업 시행 검토	고아읍 이레리 482	2034
277	도로	소로 2-68	B=8, L=38	'14.08.20.	328	328	156	2-2단계	예산 미확보 및 사업 시행 검토	고아읍 이레리 476-3	2034
278	도로	소로 2-69	B=8, L=58	'14.08.20.	489	489	128	2-2단계	예산 미확보 및 사업 시행 검토	고아읍 이레리 527	2034
279	도로	소로 2-70	B=8, L=85	'14.08.20.	708	708	306	2-2단계	예산 미확보 및 사업 시행 검토	고아읍 이레리 527	2034
280	도로	소로 2-71	B=8, L=101	'14.08.20.	836	836	408	2-2단계	예산 미확보 및 사업 시행 검토	고아읍 이레리 482	2034
281	도로	소로 2-72	B=8, L=72	'14.08.20.	611	611	184	2-2단계	예산 미확보 및 사업 시행 검토	고아읍 이레리 290	2034
282	도로	소로 2-73	B=8, L=113	'14.08.20.	937	937	273	2-2단계	예산 미확보 및 사업 시행 검토	고아읍 이레리 292	2034
283	도로	소로 2-74	B=8, L=117	'14.08.20.	963	963	261	2-2단계	예산 미확보 및 사업 시행 검토	고아읍 이레리 239	2034
284	도로	소로 2-75	B=8, L=117	'14.08.20.	963	963	290	2-2단계	예산 미확보 및 사업 시행 검토	고아읍 이레리 239	2034
285	도로	소로 2-76	B=8, L=91	'14.08.20.	756	756	177	2-2단계	예산 미확보 및 사업 시행 검토	고아읍 이레리 238	2034

연번	시설 종류	시설명	시설규모 (m, m ²)	최초 결정일	시설면적 (m ²)	미집행면적 (m ²)	미집행분 총사업비 (백만원)	집행 단계	미집행사유	위치	실효 시기 (년)
286	도로	소로 2-77	B=8, L=120	'14.08.20.	983	983	243	2-2단계	예산 미확보 및 사업 시행 검토	고아읍 이레리 236	2034
287	도로	소로 2-78	B=8, L=410	'14.08.20.	3,329	3,329	868	2-2단계	예산 미확보 및 사업 시행 검토	고아읍 이레리 산26	2034
288	도로	소로 2-101	B=8, L=671	'18.07.12.	5,136	5,136	2,087	2-2단계	예산 미확보 및 사업 시행 검토	산동읍 동곡리 908	2038
289	도로	소로 2-102	B=8, L=93	'18.07.12.	772	772	236	2-2단계	예산 미확보 및 사업 시행 검토	산동읍 동곡리 864	2038
290	도로	소로 2-103	B=8, L=75	'18.07.12.	625	625	171	2-2단계	예산 미확보 및 사업 시행 검토	산동읍 동곡리 968	2038
291	도로	소로 2-104	B=8, L=48	'18.07.12.	425	425	215	2-2단계	예산 미확보 및 사업 시행 검토	산동읍 동곡리 968	2038
292	도로	소로 2-105	B=8, L=305	'18.07.12.	2,446	2,446	1,289	2-2단계	예산 미확보 및 사업 시행 검토	산동읍 동곡리 968-3	2038
293	도로	소로 2-113	B=8, L=144	'18.07.12.	1,182	1,182	375	2-2단계	예산 미확보 및 사업 시행 검토	장천면 하장리 921	2038
294	도로	소로 2-114	B=8, L=416	'18.07.12.	3,362	3,362	839	2-2단계	예산 미확보 및 사업 시행 검토	장천면 하장리 842-8	2038
295	도로	소로 2-115	B=8, L=97	'18.07.12.	815	815	139	2-2단계	예산 미확보 및 사업 시행 검토	장천면 신장리 1018-7	2038
296	도로	소로 2-116	B=8, L=262	'18.07.12.	2,075	2,075	713	2-2단계	예산 미확보 및 사업 시행 검토	장천면 신장리 286	2038
297	도로	소로 2-148	B=8, L=24	'15.11.30.	187	187	57	집행제외	집행계획 없음	선산읍 노상리 161	2035
298	도로	소로 2-425	B=8, L=18	'16.02.25.	145	145	25	2-2단계	예산 미확보 및 사업 시행 검토	구평동 478-34	2036
299	도로	소로 2-428	B=8, L=1,073	'16.04.28.	8,665	1,974	631	2-2단계	예산 미확보 및 사업 시행 검토	장천면 신장리 1018-52	2036
300	도로	소로 2-482	B=8, L=98	'18.07.12.	801	801	1,118	2-2단계	예산 미확보 및 사업 시행 검토	구평동 813-1	2038
301	도로	소로 2-483	B=8, L=102	'18.07.12.	854	854	435	2-2단계	예산 미확보 및 사업 시행 검토	구평동 803-1	2038
302	도로	소로 2-484	B=8, L=68	'18.07.12.	555	555	688	2-2단계	예산 미확보 및 사업 시행 검토	구평동 820-2	2038
303	도로	소로 2-486	B=8, L=523	'18.07.12.	4,273	4,273	2,836	1단계	예산 미확보 및 사업 시행 검토	구포동 311-1	2038
304	도로	소로 2-487	B=8, L=140	'18.07.12.	1,149	1,149	660	2-2단계	예산 미확보 및 사업 시행 검토	구포동 305-4	2038
305	도로	소로 2-488	B=8, L=156	'18.07.12.	1,270	1,270	1,019	2-2단계	예산 미확보 및 사업 시행 검토	구포동 333	2038
306	도로	소로 2-489	B=8, L=67	'18.07.12.	602	602	149	2-2단계	예산 미확보 및 사업 시행 검토	구평동 147-2	2038
307	도로	소로 2-490	B=8, L=331	'18.07.12.	2,686	2,686	1,246	2-2단계	예산 미확보 및 사업 시행 검토	구평동 105-1	2038
308	도로	소로 2-491	B=8, L=191	'18.07.12.	1,554	1,554	399	2-2단계	예산 미확보 및 사업 시행 검토	구평동 109-1	2038
309	도로	소로 2-492	B=8, L=67	'18.07.12.	552	552	376	2-2단계	예산 미확보 및 사업 시행 검토	구평동 109-3	2038
310	도로	소로 2-493	B=8, L=486	'18.07.12.	3,622	3,622	2,387	2-2단계	예산 미확보 및 사업 시행 검토	구평동 229	2038
311	도로	소로 2-494	B=8, L=108	'18.07.12.	892	892	453	2-2단계	예산 미확보 및 사업 시행 검토	구평동 143-2	2038
312	도로	소로 2-495	B=8, L=210	'18.07.12.	1,649	1,649	569	2-2단계	예산 미확보 및 사업 시행 검토	구평동 146-4	2038
313	도로	소로 2-496	B=8, L=359	'18.07.12.	2,906	2,906	1,783	2-2단계	예산 미확보 및 사업 시행 검토	구평동 127-1	2038
314	도로	소로 2-497	B=8, L=339	'18.07.12.	2,723	2,723	1,318	2-2단계	예산 미확보 및 사업 시행 검토	구평동 242-1	2038
315	도로	소로 2-498	B=8, L=393	'18.07.12.	3,179	3,179	1,466	2-2단계	예산 미확보 및 사업 시행 검토	구평동 251	2038
316	도로	소로 2-499	B=8, L=110	'18.07.12.	909	909	371	2-2단계	예산 미확보 및 사업 시행 검토	구평동 244	2038
317	도로	소로 2-교1	B=8, L=250	'14.05.28.	2,035	2,035	1,030	2-2단계	예산 미확보 및 사업 시행 검토	선산읍 교리 364	2034

연번	시설 종류	시설명	시설규모 (m, m ²)	최초 결정일	시설면적 (m ²)	미집행면적 (m ²)	미집행분 총사업비 (백만원)	집행 단계	미집행사유	위치	실효 시기 (년)
318	도로	소로 2-교10	B=8, L=256	'14.05.28.	2,071	2,071	1,052	2-2단계	예산 미확보 및 사업 시행 검토	선산을 교리 384-1	2034
319	도로	소로 2-교11	B=8, L=116	'14.05.28.	952	952	371	2-2단계	예산 미확보 및 사업 시행 검토	선산을 교리 375	2034
320	도로	소로 2-교12	B=8, L=116	'14.05.28.	952	952	379	2-2단계	예산 미확보 및 사업 시행 검토	선산을 교리 390	2034
321	도로	소로 2-교13	B=8, L=185	'14.05.28.	1,506	1,506	901	2-2단계	예산 미확보 및 사업 시행 검토	선산을 교리 389	2034
322	도로	소로 2-교14	B=8, L=103	'14.05.28.	851	851	298	2-2단계	예산 미확보 및 사업 시행 검토	선산을 교리 389	2034
323	도로	소로 2-교15	B=8, L=95	'14.05.28.	784	784	262	2-2단계	예산 미확보 및 사업 시행 검토	선산을 교리 1090	2034
324	도로	소로 2-교16	B=8, L=103	'14.05.28.	852	852	545	2-2단계	예산 미확보 및 사업 시행 검토	선산을 교리 322	2034
325	도로	소로 2-교17	B=8, L=101	'14.05.28.	881	881	276	2-2단계	예산 미확보 및 사업 시행 검토	선산을 교리 1109	2034
326	도로	소로 2-교18	B=8, L=206	'14.05.28.	1,681	1,681	595	2-2단계	예산 미확보 및 사업 시행 검토	선산을 교리 270	2034
327	도로	소로 2-교19	B=8, L=112	'14.05.28.	921	921	366	2-2단계	예산 미확보 및 사업 시행 검토	선산을 교리 291	2034
328	도로	소로 2-교2	B=8, L=74	'14.05.28.	617	617	260	2-2단계	예산 미확보 및 사업 시행 검토	선산을 교리 364	2034
329	도로	소로 2-교20	B=8, L=103	'14.05.28.	848	848	317	2-2단계	예산 미확보 및 사업 시행 검토	선산을 교리 289	2034
330	도로	소로 2-교21	B=8, L=83	'14.05.28.	693	693	271	2-2단계	예산 미확보 및 사업 시행 검토	선산을 교리 288	2034
331	도로	소로 2-교22	B=8, L=111	'14.05.28.	905	905	506	2-2단계	예산 미확보 및 사업 시행 검토	선산을 교리 284	2034
332	도로	소로 2-교23	B=8, L=148	'14.05.28.	1,210	1,210	431	2-2단계	예산 미확보 및 사업 시행 검토	선산을 교리 264-2	2034
333	도로	소로 2-교24	B=8, L=138	'14.05.28.	1,129	1,129	354	2-2단계	예산 미확보 및 사업 시행 검토	선산을 교리 260-2	2034
334	도로	소로 2-교25	B=8, L=129	'14.05.28.	1,053	1,053	299	2-2단계	예산 미확보 및 사업 시행 검토	선산을 교리 261-5	2034
335	도로	소로 2-교26	B=8, L=130	'14.05.28.	1,063	1,063	298	2-2단계	예산 미확보 및 사업 시행 검토	선산을 교리 260-4	2034
336	도로	소로 2-교27	B=8, L=130	'14.05.28.	1,065	1,065	348	2-2단계	예산 미확보 및 사업 시행 검토	선산을 교리 260-2	2034
337	도로	소로 2-교28	B=8, L=130	'14.05.28.	1,067	1,067	512	2-2단계	예산 미확보 및 사업 시행 검토	선산을 교리 260-1	2034
338	도로	소로 2-교29	B=8, L=149	'14.05.28.	1,217	1,217	329	2-2단계	예산 미확보 및 사업 시행 검토	선산을 교리 249	2034
339	도로	소로 2-교3	B=8, L=115	'14.05.28.	956	956	453	2-2단계	예산 미확보 및 사업 시행 검토	선산을 교리 377	2034
340	도로	소로 2-교4	B=8, L=127	'14.05.28.	1,032	1,032	798	2-2단계	예산 미확보 및 사업 시행 검토	선산을 교리 424	2034
341	도로	소로 2-교5	B=8, L=115	'14.05.28.	946	946	597	2-2단계	예산 미확보 및 사업 시행 검토	선산을 교리 356	2034
342	도로	소로 2-교6	B=8, L=62	'14.05.28.	521	521	330	2-2단계	예산 미확보 및 사업 시행 검토	선산을 교리 352-1	2034
343	도로	소로 2-교7	B=8, L=208	'14.05.28.	1,695	1,695	1,003	2-2단계	예산 미확보 및 사업 시행 검토	선산을 교리 349-2	2034
344	도로	소로 2-교8	B=8, L=146	'14.05.28.	1,193	1,193	413	2-2단계	예산 미확보 및 사업 시행 검토	선산을 교리 347-2	2034
345	도로	소로 2-교9	B=8, L=40	'14.05.28.	409	409	199	2-2단계	예산 미확보 및 사업 시행 검토	선산을 교리 377	2034
346	도로	소로 2-낙1	B=8, L=128	'14.06.11.	1,048	1,048	712	2-2단계	예산 미확보 및 사업 시행 검토	해평면 낙성리 457	2034
347	도로	소로 2-낙10	B=8, L=80	'14.06.11.	673	673	277	2-2단계	예산 미확보 및 사업 시행 검토	해평면 낙성리 413-1	2034
348	도로	소로 2-낙11	B=8, L=173	'14.06.11.	1,394	1,394	561	2-2단계	예산 미확보 및 사업 시행 검토	해평면 낙성리 411	2034
349	도로	소로 2-낙12	B=8, L=373	'14.06.11.	3,009	3,009	1,067	2-2단계	예산 미확보 및 사업 시행 검토	해평면 낙성리 467-1	2034

연번	시설종류	시설명	시설규모 (m, m ²)	최초 결정일	시설면적 (m ²)	미집행면적 (m ²)	미집행분 총사업비 (백만원)	집행 단계	미집행사유	위치	실효 시기 (년)
350	도로	소로 2-낙13	B=8, L=39	'14.06.11.	337	337	89	2-2단계	예산 미확보 및 사업 시행 검토	해평면 낙성리 446-2	2034
351	도로	소로 2-낙14	B=8, L=39	'14.06.11.	337	337	126	2-2단계	예산 미확보 및 사업 시행 검토	해평면 낙성리 470-1	2034
352	도로	소로 2-낙15	B=8, L=492	'14.06.11.	4,151	4,151	1,278	2-2단계	예산 미확보 및 사업 시행 검토	해평면 낙성리 682-1	2034
353	도로	소로 2-낙16	B=8, L=48	'14.06.11.	409	409	118	2-2단계	예산 미확보 및 사업 시행 검토	해평면 낙성리 688	2034
354	도로	소로 2-낙17	B=8, L=278	'14.06.11.	2,252	2,252	746	2-2단계	예산 미확보 및 사업 시행 검토	해평면 낙성리 491	2034
355	도로	소로 2-낙19	B=8, L=223	'14.06.11.	1,827	1,827	726	2-2단계	예산 미확보 및 사업 시행 검토	해평면 낙성리 396-1	2034
356	도로	소로 2-낙2	B=8, L=121	'14.06.11.	991	991	654	2-2단계	예산 미확보 및 사업 시행 검토	해평면 낙성리 454	2034
357	도로	소로 2-낙20	B=8, L=74	'14.06.11.	609	609	208	2-2단계	예산 미확보 및 사업 시행 검토	해평면 낙성리 396-1	2034
358	도로	소로 2-낙21	B=8, L=79	'14.06.11.	659	659	556	2-2단계	예산 미확보 및 사업 시행 검토	해평면 낙성리 366-2	2034
359	도로	소로 2-낙22	B=8, L=42	'14.06.11.	357	357	138	2-2단계	예산 미확보 및 사업 시행 검토	해평면 낙성리 366-2	2034
360	도로	소로 2-낙3	B=8, L=163	'14.06.11.	1,334	1,334	702	2-2단계	예산 미확보 및 사업 시행 검토	해평면 금호리 213-2	2034
361	도로	소로 2-낙4	B=8, L=188	'14.06.11.	1,533	1,533	542	2-2단계	예산 미확보 및 사업 시행 검토	해평면 낙성리 458	2034
362	도로	소로 2-낙5	B=8, L=113	'14.06.11.	937	937	577	2-2단계	예산 미확보 및 사업 시행 검토	해평면 금호리 250-3	2034
363	도로	소로 2-낙6	B=8, L=57	'14.06.11.	482	482	186	2-2단계	예산 미확보 및 사업 시행 검토	해평면 낙성리 459	2034
364	도로	소로 2-낙7	B=8, L=66	'14.06.11.	557	557	167	2-2단계	예산 미확보 및 사업 시행 검토	해평면 낙성리 505-1	2034
365	도로	소로 2-낙8	B=8, L=48	'14.06.11.	413	413	159	2-2단계	예산 미확보 및 사업 시행 검토	해평면 낙성리 460-1	2034
366	도로	소로 2-낙9	B=8, L=39	'14.06.11.	351	351	111	2-2단계	예산 미확보 및 사업 시행 검토	해평면 낙성리 664	2034
367	도로	소로 2-오1	B=8, L=57	'15.02.11.	470	470	469	2-2단계	예산 미확보 및 사업 시행 검토	해평면 오상리 548-1	2035
368	도로	소로 2-오2	B=8, L=47	'15.02.11.	161	161	105	2-2단계	예산 미확보 및 사업 시행 검토	해평면 오상리 191-2	2035
369	도로	소로 2-오3	B=8, L=102	'15.02.11.	837	837	619	2-2단계	예산 미확보 및 사업 시행 검토	해평면 문량리 173	2035
370	도로	소로 2-오4	B=8, L=18	'15.02.11.	165	165	34	2-2단계	예산 미확보 및 사업 시행 검토	해평면 문량리 713-5	2035
371	도로	소로 2-오5	B=8, L=174	'15.02.11.	1,420	1,420	1,569	2-2단계	예산 미확보 및 사업 시행 검토	해평면 문량리 713-14	2035
372	도로	소로 2-오6	B=8, L=106	'15.02.11.	866	866	797	2-2단계	예산 미확보 및 사업 시행 검토	해평면 문량리 280	2035
373	도로	소로 2-오7	B=8, L=52	'15.02.11.	402	402	178	2-2단계	예산 미확보 및 사업 시행 검토	해평면 문량리 340-6	2035
374	도로	소로 2-오8	B=8, L=38	'15.02.11.	298	298	79	2-2단계	예산 미확보 및 사업 시행 검토	해평면 문량리 340-4	2035
375	도로	소로 2-원16	B=8, L=537	'14.11.05.	4,449	4,449	2,634	2-2단계	예산 미확보 및 사업 시행 검토	고아읍 원호리 230-8	2034
376	도로	소로 2-원18	B=8, L=89	'14.11.05.	734	734	430	2-2단계	예산 미확보 및 사업 시행 검토	고아읍 원호리 산95	2034
377	도로	소로 2-원19	B=8, L=143	'14.11.05.	1,156	1,156	789	2-2단계	예산 미확보 및 사업 시행 검토	고아읍 원호리 247	2034
378	도로	소로 2-원20	B=8, L=287	'14.11.05.	2,309	2,309	1,475	2-2단계	예산 미확보 및 사업 시행 검토	고아읍 원호리 511	2034
379	도로	소로 2-원21	B=8, L=137	'14.11.05.	1,113	1,113	661	2-2단계	예산 미확보 및 사업 시행 검토	고아읍 원호리 246	2034
380	도로	소로 2-원22	B=8, L=38	'14.11.05.	329	329	200	2-2단계	예산 미확보 및 사업 시행 검토	고아읍 원호리 241-2	2034
381	도로	소로 2-원23	B=8, L=427	'14.11.05.	3,484	3,484	1,432	2-2단계	예산 미확보 및 사업 시행 검토	고아읍 원호리 261	2034

연번	시설종류	시설명	시설규모 (m, m ²)	최초 결정일	시설면적 (m ²)	미집행면적 (m ²)	미집행분 총사업비 (백만원)	집행 단계	미집행사유	위치	실효 시기 (년)
382	도로	소로 2-원24	B=8, L=179	'14.11.05.	1,454	1,454	768	2-2단계	예산 미확보 및 사업 시행 검토	고아읍 원호리 511	2034
383	도로	소로 2-원25	B=8, L=278	'14.11.05.	2,253	2,253	1,725	2-2단계	예산 미확보 및 사업 시행 검토	고아읍 원호리 242-2	2034
384	도로	소로 2-원26	B=8, L=103	'14.11.05.	806	806	671	2-2단계	예산 미확보 및 사업 시행 검토	고아읍 원호리 256	2034
385	도로	소로 2-원27	B=8, L=134	'14.11.05.	1,100	1,100	740	2-2단계	예산 미확보 및 사업 시행 검토	고아읍 원호리 258	2034
386	도로	소로 2-원28	B=8, L=256	'14.11.05.	2,081	2,081	1,145	2-2단계	예산 미확보 및 사업 시행 검토	고아읍 원호리 269-13	2034
387	도로	소로 2-원29	B=8, L=52	'14.11.05.	445	445	335	2-2단계	예산 미확보 및 사업 시행 검토	고아읍 원호리 269-11	2034
388	도로	소로 2-원31	B=8, L=295	'14.11.05.	2,383	2,383	412	2-2단계	예산 미확보 및 사업 시행 검토	고아읍 원호리 491-45	2034
389	도로	소로 2-원32	B=8, L=70	'14.11.05.	584	584	303	2-2단계	예산 미확보 및 사업 시행 검토	고아읍 원호리 380	2034
390	도로	소로 2-원33	B=8, L=198	'14.11.05.	1,707	1,707	647	2-2단계	예산 미확보 및 사업 시행 검토	고아읍 원호리 383	2034
391	도로	소로 2-원34	B=8, L=45	'14.11.05.	384	384	66	2-2단계	예산 미확보 및 사업 시행 검토	고아읍 원호리 491-34	2034
392	도로	소로 2-원35	B=8, L=203	'14.11.05.	1,646	1,646	1,287	2-2단계	예산 미확보 및 사업 시행 검토	고아읍 원호리 263-1	2034
393	도로	소로 2-원36	B=8, L=69	'14.11.05.	576	576	436	2-2단계	예산 미확보 및 사업 시행 검토	고아읍 원호리 270-2	2034
394	도로	소로 2-원37	B=8, L=72	'14.11.05.	605	605	368	2-2단계	예산 미확보 및 사업 시행 검토	고아읍 원호리 262	2034
395	도로	소로 2-원38	B=8, L=212	'14.11.05.	1,724	1,724	298	2-2단계	예산 미확보 및 사업 시행 검토	고아읍 원호리 491-29	2034
396	도로	소로 2-원39	B=8, L=212	'14.11.05.	1,720	1,720	298	2-2단계	예산 미확보 및 사업 시행 검토	고아읍 원호리 491-30	2034
397	도로	소로 2-원40	B=8, L=53	'14.11.05.	449	449	79	2-2단계	예산 미확보 및 사업 시행 검토	고아읍 원호리 491-26	2034
398	도로	소로 2-원41	B=8, L=163	'14.11.05.	1,317	1,317	581	2-2단계	예산 미확보 및 사업 시행 검토	고아읍 원호리 491-31	2034
399	도로	소로 2-원42	B=8, L=351	'14.11.05.	2,804	2,804	1,271	2-2단계	예산 미확보 및 사업 시행 검토	고아읍 원호리 491-24	2034
400	도로	소로 2-인1	B=8, L=774	'15.03.11.	6,319	6,319	3,192	2-2단계	예산 미확보 및 사업 시행 검토	산동읍 인덕리 921-1	2035
401	도로	소로 2-인10	B=8, L=586	'15.03.11.	4,725	4,725	2,655	2-2단계	예산 미확보 및 사업 시행 검토	산동읍 인덕리 819	2035
402	도로	소로 2-인15	B=8, L=97	'15.03.11.	795	795	221	2-2단계	예산 미확보 및 사업 시행 검토	산동읍 동곡리 산1	2035
403	도로	소로 2-인16	B=8, L=127	'15.03.11.	1,037	1,037	249	2-2단계	예산 미확보 및 사업 시행 검토	산동읍 동곡리 산2	2035
404	도로	소로 2-인19	B=8, L=100	'15.03.11.	826	826	181	2-2단계	예산 미확보 및 사업 시행 검토	산동읍 동곡리 산2	2035
405	도로	소로 2-인2	B=8, L=43	'15.03.11.	374	374	104	2-2단계	예산 미확보 및 사업 시행 검토	산동읍 인덕리 924	2035
406	도로	소로 2-인20	B=8, L=147	'15.03.11.	1,200	1,200	328	2-2단계	예산 미확보 및 사업 시행 검토	산동읍 인덕리 산30	2035
407	도로	소로 2-인21	B=8, L=68	'15.03.11.	823	823	224	2-2단계	예산 미확보 및 사업 시행 검토	산동읍 인덕리 산30	2035
408	도로	소로 2-인22	B=8, L=163	'15.03.11.	1,323	1,323	343	2-2단계	예산 미확보 및 사업 시행 검토	산동읍 인덕리 산31-1	2035
409	도로	소로 2-인3	B=8, L=73	'15.03.11.	613	613	353	2-2단계	예산 미확보 및 사업 시행 검토	산동읍 인덕리 885	2035
410	도로	소로 2-인4	B=8, L=92	'15.03.11.	763	763	268	2-2단계	예산 미확보 및 사업 시행 검토	산동읍 인덕리 926-5	2035
411	도로	소로 2-인5	B=8, L=98	'15.03.11.	814	814	459	2-2단계	예산 미확보 및 사업 시행 검토	산동읍 인덕리 882	2035
412	도로	소로 2-인6	B=8, L=109	'15.03.11.	899	899	491	2-2단계	예산 미확보 및 사업 시행 검토	산동읍 인덕리 880	2035
413	도로	소로 2-인7	B=8, L=67	'15.03.11.	565	565	193	2-2단계	예산 미확보 및 사업 시행 검토	산동읍 인덕리 858-1	2035

연번	시설 종류	시설명	시설규모 (m, m ²)	최초 결정일	시설면적 (m ²)	미집행면적 (m ²)	미집행분 총사업비 (백만원)	집행 단계	미집행사유	위치	실효 시기 (년)
414	도로	소로 2-인8	B=8, L=58	'15.03.11.	490	490	276	2-2단계	예산 미확보 및 사업 시행 검토	산동읍 인덕리 819	2035
415	도로	소로 2-인9	B=8, L=49	'15.03.11.	422	422	236	2-2단계	예산 미확보 및 사업 시행 검토	산동읍 인덕리 819	2035
416	도로	소로 2-적1	B=8, L=368	'12.05.30.	2,973	2,973	2,366	2-2단계	예산 미확보 및 사업 시행 검토	산동읍 적림리 452-1	2032
417	도로	소로 2-적10	B=8, L=101	'12.05.30.	825	825	1,139	2-2단계	예산 미확보 및 사업 시행 검토	산동읍 적림리 392	2032
418	도로	소로 2-적11	B=8, L=107	'12.05.30.	884	884	293	2-2단계	예산 미확보 및 사업 시행 검토	산동읍 적림리 산44	2032
419	도로	소로 2-적12	B=8, L=154	'12.05.30.	1,258	1,258	485	2-2단계	예산 미확보 및 사업 시행 검토	산동읍 적림리 192-2	2032
420	도로	소로 2-적13	B=8, L=25	'12.05.30.	225	225	83	2-2단계	예산 미확보 및 사업 시행 검토	산동읍 적림리 347-1	2032
421	도로	소로 2-적14	B=8, L=25	'12.05.30.	225	225	86	2-2단계	예산 미확보 및 사업 시행 검토	산동읍 적림리 347	2032
422	도로	소로 2-적15	B=8, L=106	'12.05.30.	888	888	538	2-2단계	예산 미확보 및 사업 시행 검토	산동읍 적림리 354-1	2032
423	도로	소로 2-적16	B=8, L=83	'12.05.30.	690	690	233	2-2단계	예산 미확보 및 사업 시행 검토	산동읍 적림리 349	2032
424	도로	소로 2-적17	B=8, L=146	'12.05.30.	1,193	1,193	472	2-2단계	예산 미확보 및 사업 시행 검토	산동읍 적림리 350-2	2032
425	도로	소로 2-적2	B=8, L=538	'12.05.30.	4,328	4,328	3,521	2-2단계	예산 미확보 및 사업 시행 검토	산동읍 적림리 445	2032
426	도로	소로 2-적3	B=8, L=54	'12.05.30.	454	454	535	2-2단계	예산 미확보 및 사업 시행 검토	산동읍 적림리 440	2032
427	도로	소로 2-적4	B=8, L=83	'12.05.30.	688	688	810	2-2단계	예산 미확보 및 사업 시행 검토	산동읍 적림리 120	2032
428	도로	소로 2-적5	B=8, L=233	'12.05.30.	1,821	1,821	804	2-2단계	예산 미확보 및 사업 시행 검토	산동읍 적림리 122-2	2032
429	도로	소로 2-적6	B=8, L=44	'12.05.30.	374	374	80	2-2단계	예산 미확보 및 사업 시행 검토	산동읍 적림리 산61-1	2032
430	도로	소로 2-적7	B=8, L=45	'12.05.30.	382	382	196	2-2단계	예산 미확보 및 사업 시행 검토	산동읍 적림리 113-2	2032
431	도로	소로 2-적8	B=8, L=170	'12.05.30.	1,507	1,507	1,063	2-2단계	예산 미확보 및 사업 시행 검토	산동읍 적림리 148-4	2032
432	도로	소로 2-적9	B=8, L=115	'12.05.30.	949	949	640	2-2단계	예산 미확보 및 사업 시행 검토	산동읍 적림리 366	2032
433	도로	소로 2-축1	B=8, L=91	'12.05.30.	751	751	312	2-2단계	예산 미확보 및 사업 시행 검토	선산읍 죽장리 715-1	2032
434	도로	소로 2-축10	B=8, L=88	'12.05.30.	732	732	324	2-2단계	예산 미확보 및 사업 시행 검토	선산읍 죽장리 54	2032
435	도로	소로 2-축11	B=8, L=111	'12.05.30.	913	913	355	2-2단계	예산 미확보 및 사업 시행 검토	선산읍 죽장리 53-9	2032
436	도로	소로 2-축12	B=8, L=85	'12.05.30.	705	705	439	2-2단계	예산 미확보 및 사업 시행 검토	선산읍 죽장리 62-6	2032
437	도로	소로 2-축13	B=8, L=100	'12.05.30.	825	825	385	2-2단계	예산 미확보 및 사업 시행 검토	선산읍 죽장리 1123-2	2032
438	도로	소로 2-축14	B=8, L=107	'12.05.30.	884	884	391	2-2단계	예산 미확보 및 사업 시행 검토	선산읍 죽장리 18	2032
439	도로	소로 2-축15	B=8, L=93	'12.05.30.	769	769	236	2-2단계	예산 미확보 및 사업 시행 검토	선산읍 죽장리 19-3	2032
440	도로	소로 2-축16	B=8, L=94	'12.05.30.	782	782	167	2-2단계	예산 미확보 및 사업 시행 검토	선산읍 죽장리 13-8	2032
441	도로	소로 2-축17	B=8, L=123	'12.05.30.	1,016	1,016	218	2-2단계	예산 미확보 및 사업 시행 검토	선산읍 죽장리 산59-2	2032
442	도로	소로 2-축18	B=8, L=50	'12.05.30.	417	417	170	2-2단계	예산 미확보 및 사업 시행 검토	선산읍 죽장리 81-2	2032
443	도로	소로 2-축19	B=8, L=48	'12.05.30.	405	405	122	2-2단계	예산 미확보 및 사업 시행 검토	선산읍 이문리 산6-1	2032
444	도로	소로 2-축2	B=8, L=114	'12.05.30.	936	936	397	2-2단계	예산 미확보 및 사업 시행 검토	선산읍 죽장리 720-4	2032
445	도로	소로 2-축20	B=8, L=220	'12.05.30.	1,121	1,121	468	2-2단계	예산 미확보 및 사업 시행 검토	선산읍 이문리 산6-1	2032

연번	시설 종류	시설명	시설규모 (m, m ²)	최초 결정일	시설면적 (m ²)	미집행면적 (m ²)	미집행분 총사업비 (백만원)	집행 단계	미집행사유	위치	실효 시기 (년)
446	도로	소로 2-죽21	B=8, L=136	'12.05.30.	1,798	1,798	466	2-2단계	예산 미확보 및 사업 시행 검토	선산읍 이문리 641-15	2032
447	도로	소로 2-죽3	B=8, L=86	'12.05.30.	712	712	419	2-2단계	예산 미확보 및 사업 시행 검토	선산읍 죽장리 387-3	2032
448	도로	소로 2-죽4	B=8, L=87	'12.05.30.	718	718	254	2-2단계	예산 미확보 및 사업 시행 검토	선산읍 죽장리 389-1	2032
449	도로	소로 2-죽5	B=8, L=113	'12.05.30.	925	925	426	2-2단계	예산 미확보 및 사업 시행 검토	선산읍 죽장리 390-2	2032
450	도로	소로 2-죽6	B=8, L=113	'12.05.30.	920	920	414	2-2단계	예산 미확보 및 사업 시행 검토	선산읍 죽장리 724	2032
451	도로	소로 2-죽7	B=8, L=108	'12.05.30.	885	885	387	2-2단계	예산 미확보 및 사업 시행 검토	선산읍 죽장리 729-1	2032
452	도로	소로 2-죽8	B=8, L=112	'12.05.30.	916	916	427	2-2단계	예산 미확보 및 사업 시행 검토	선산읍 죽장리 732	2032
453	도로	소로 2-죽9	B=8, L=92	'12.05.30.	763	763	376	2-2단계	예산 미확보 및 사업 시행 검토	선산읍 죽장리 340	2032
454	도로	소로 2-하1	B=8, L=373	'15.03.11.	3,010	3,010	1,775	2-2단계	예산 미확보 및 사업 시행 검토	장천면 하장리 1003-5	2035
455	도로	소로 2-하10	B=8, L=200	'15.03.11.	1,713	1,713	851	2-2단계	예산 미확보 및 사업 시행 검토	장천면 신장리 5-1	2035
456	도로	소로 2-하11	B=8, L=294	'15.03.11.	2,637	1,392	752	2-2단계	예산 미확보 및 사업 시행 검토	장천면 신장리 10-2	2035
457	도로	소로 2-하12	B=8, L=403	'15.03.11.	3,270	3,270	1,133	2-2단계	예산 미확보 및 사업 시행 검토	장천면 신장리 248	2035
458	도로	소로 2-하2	B=8, L=94	'15.03.11.	783	783	225	2-2단계	예산 미확보 및 사업 시행 검토	장천면 하장리 899	2035
459	도로	소로 2-하3	B=8, L=76	'15.03.11.	636	636	214	2-2단계	예산 미확보 및 사업 시행 검토	장천면 하장리 913	2035
460	도로	소로 2-하4	B=8, L=130	'15.03.11.	1,066	1,066	391	2-2단계	예산 미확보 및 사업 시행 검토	장천면 하장리 912	2035
461	도로	소로 2-하5	B=8, L=124	'15.03.11.	1,019	1,019	740	2-2단계	예산 미확보 및 사업 시행 검토	장천면 하장리 1009	2035
462	도로	소로 2-하6	B=8, L=89	'15.03.11.	740	740	410	2-2단계	예산 미확보 및 사업 시행 검토	장천면 하장리 1003-2	2035
463	도로	소로 2-하7	B=8, L=281	'15.03.11.	2,278	2,278	696	2-2단계	예산 미확보 및 사업 시행 검토	장천면 하장리 1003-5	2035
464	도로	소로 2-하8	B=8, L=58	'15.03.11.	485	485	155	2-2단계	예산 미확보 및 사업 시행 검토	장천면 하장리 544	2035
465	도로	소로 2-하9	B=8, L=413	'15.03.11.	3,750	3,750	1,265	2-2단계	예산 미확보 및 사업 시행 검토	장천면 하장리 687	2035
466	도로	소로 3-79	B=4, L=36	'14.08.20.	145	145	54	2-2단계	예산 미확보 및 사업 시행 검토	고아읍 오로리 210	2034
467	도로	소로 3-80	B=6, L=35	'14.08.20.	210	210	709	2-2단계	예산 미확보 및 사업 시행 검토	고아읍 이레리 477	2034
468	도로	소로 3-81	B=6, L=34	'14.08.20.	207	207	251	2-2단계	예산 미확보 및 사업 시행 검토	고아읍 이레리 477	2034
469	도로	소로 3-82	B=6, L=33	'14.08.20.	190	190	262	2-2단계	예산 미확보 및 사업 시행 검토	고아읍 이레리 487-4	2034
470	도로	소로 3-83	B=6, L=37	'14.08.20.	212	212	108	2-2단계	예산 미확보 및 사업 시행 검토	고아읍 이레리 313-7	2034
471	도로	소로 3-396	B=6, L=12	'09.04.13.	83	83	14	2-2단계	예산 미확보 및 사업 시행 검토	육계동 591	2029
472	도로	소로 3-425	B=5, L=46	'18.07.12.	228	228	68	2-2단계	예산 미확보 및 사업 시행 검토	장천면 하장리 1003-12	2038
473	도로	소로 3-426	B=5, L=41	'18.07.12.	203	203	35	2-2단계	예산 미확보 및 사업 시행 검토	장천면 하장리 1003-1	2038
474	도로	소로 3-427	B=5, L=22	'18.07.12.	110	110	37	2-2단계	예산 미확보 및 사업 시행 검토	장천면 신장리 306	2038
475	도로	소로 3-교1	B=6, L=40	'14.05.28.	259	259	120	2-2단계	예산 미확보 및 사업 시행 검토	선산읍 교리 310-9	2034
476	도로	소로 3-교2	B=4, L=10	'14.05.28.	39	39	22	2-2단계	예산 미확보 및 사업 시행 검토	선산읍 교리 368-3	2034
477	도로	소로 3-교3	B=4, L=10	'14.05.28.	38	38	17	2-2단계	예산 미확보 및 사업 시행 검토	선산읍 교리 394-2	2034

연번	시설종류	시설명	시설규모 (m, m ²)	최초 결정일	시설면적 (m ²)	미집행면적 (m ²)	미집행분 총사업비 (백만원)	집행 단계	미집행사유	위치	실효 시기 (년)
478	도로	소로 3-구5	B=4, L=13	'16.03.17.	53	53	9	2-2단계	예산 미확보 및 사업 시행 검토	구평동 1086	2036
479	도로	소로 3-낙1	B=6, L=145	'14.06.11.	896	896	1,046	2-2단계	예산 미확보 및 사업 시행 검토	해평면 낙성리 673	2034
480	도로	소로 3-낙2	B=6, L=74	'14.06.11.	475	475	382	2-2단계	예산 미확보 및 사업 시행 검토	해평면 낙성리 525	2034
481	도로	소로 3-낙3	B=6, L=196	'14.06.11.	1,209	1,209	983	2-2단계	예산 미확보 및 사업 시행 검토	해평면 낙성리 679	2034
482	도로	소로 3-낙4	B=6, L=96	'14.06.11.	604	604	413	2-2단계	예산 미확보 및 사업 시행 검토	해평면 낙성리 474-8	2034
483	도로	소로 3-낙5	B=6, L=326	'14.06.11.	2,129	1,559	673	2-2단계	예산 미확보 및 사업 시행 검토	해평면 낙성리 241-1	2034
484	도로	소로 3-낙6	B=6, L=278	'14.06.11.	1,640	1,640	596	2-2단계	예산 미확보 및 사업 시행 검토	해평면 낙성리 405-4	2034
485	도로	소로 3-낙7	B=6, L=59	'14.06.11.	374	374	98	2-2단계	예산 미확보 및 사업 시행 검토	해평면 낙성리 485	2034
486	도로	소로 3-오1	B=6, L=23	'15.02.11.	142	142	59	2-2단계	예산 미확보 및 사업 시행 검토	해평면 오상리 521	2035
487	도로	소로 3-오2	B=6, L=18	'15.02.11.	105	105	35	2-2단계	예산 미확보 및 사업 시행 검토	해평면 오상리 389	2035
488	도로	소로 3-오3	B=6, L=34	'15.02.11.	203	203	65	2-2단계	예산 미확보 및 사업 시행 검토	해평면 오상리 389	2035
489	도로	소로 3-오4	B=6, L=17	'15.02.11.	102	102	23	2-2단계	예산 미확보 및 사업 시행 검토	해평면 오상리 산19	2035
490	도로	소로 3-원10	B=6, L=20	'14.11.05.	115	115	181	2-2단계	예산 미확보 및 사업 시행 검토	고아읍 원호리 269-28	2034
491	도로	소로 3-원11	B=6, L=20	'14.11.05.	115	115	113	2-2단계	예산 미확보 및 사업 시행 검토	고아읍 원호리 267-1	2034
492	도로	소로 3-원12	B=6, L=20	'14.11.05.	116	116	38	2-2단계	예산 미확보 및 사업 시행 검토	고아읍 원호리 산11-5	2034
493	도로	소로 3-원2	B=4, L=33	'14.11.05.	130	130	22	2-2단계	예산 미확보 및 사업 시행 검토	고아읍 원호리 491-34	2034
494	도로	소로 3-원4	B=6, L=33	'14.11.05.	199	199	115	2-2단계	예산 미확보 및 사업 시행 검토	고아읍 원호리 240-1	2034
495	도로	소로 3-원5	B=6, L=15	'14.11.05.	84	84	35	2-2단계	예산 미확보 및 사업 시행 검토	고아읍 원호리 241-2	2034
496	도로	소로 3-원6	B=6, L=20	'14.11.05.	126	126	56	2-2단계	예산 미확보 및 사업 시행 검토	고아읍 원호리 242-8	2034
497	도로	소로 3-원7	B=6, L=20	'14.11.05.	125	125	123	2-2단계	예산 미확보 및 사업 시행 검토	고아읍 원호리 242-8	2034
498	도로	소로 3-원8	B=6, L=55	'14.11.05.	329	329	551	2-1단계	예산 미확보 및 사업 시행 검토	고아읍 원호리 266	2034
499	도로	소로 3-원9	B=6, L=55	'14.11.05.	328	328	495	2-1단계	예산 미확보 및 사업 시행 검토	고아읍 원호리 402	2034
500	도로	소로 3-이1	B=6, L=9	'14.05.28.	71	71	16	2-2단계	예산 미확보 및 사업 시행 검토	선산읍 죽장리 123	2034
501	도로	소로 3-이2	B=6, L=11	'14.05.28.	74	74	18	2-2단계	예산 미확보 및 사업 시행 검토	선산읍 이문리 780	2034
502	도로	소로 3-인보4	B=4, L=31	'15.03.11.	127	127	73	2-2단계	예산 미확보 및 사업 시행 검토	산동읍 인덕리 813	2035
503	도로	소로 3-적1	B=6, L=31	'12.05.30.	214	214	148	2-2단계	예산 미확보 및 사업 시행 검토	산동읍 적림리 156-6	2032
504	도로	소로 3-하1	B=6, L=136	'15.03.11.	942	942	313	2-2단계	예산 미확보 및 사업 시행 검토	장천면 하장리 966-4	2035
505	도로	소로 3-하10	B=6, L=373	'15.03.11.	2,288	2,288	1,162	2-2단계	예산 미확보 및 사업 시행 검토	장천면 신장리 251-1	2035
506	도로	소로 3-하11	B=6, L=40	'15.03.11.	266	266	105	2-2단계	예산 미확보 및 사업 시행 검토	장천면 신장리 244-3	2035
507	도로	소로 3-하12	B=6, L=321	'15.03.11.	2,199	583	577	2-2단계	예산 미확보 및 사업 시행 검토	장천면 신장리 259-3	2035
508	도로	소로 3-하13	B=6, L=56	'15.03.11.	361	361	212	2-2단계	예산 미확보 및 사업 시행 검토	장천면 신장리 194	2035
509	도로	소로 3-하14	B=6, L=186	'15.03.11.	1,140	1,140	444	2-2단계	예산 미확보 및 사업 시행 검토	장천면 신장리 283-1	2035

연번	시설 종류	시설명	시설규모 (m, m ²)	최초 결정일	시설면적 (m ²)	미집행면적 (m ²)	미집행분 총사업비 (백만원)	집행 단계	미집행사유	위치	실효 시기 (년)
510	도로	소로 3-하15	B=6, L=362	'15.03.11.	2,315	2,315	995	2-2단계	예산 미확보 및 사업 시행 검토	장천면 신장리 276-1	2035
511	도로	소로 3-하16	B=6, L=40	'15.03.11.	267	267	100	2-2단계	예산 미확보 및 사업 시행 검토	장천면 신장리 190-1	2035
512	도로	소로 3-하17	B=4, L=46	'15.03.11.	184	184	446	2-2단계	예산 미확보 및 사업 시행 검토	장천면 하장리 1009	2035
513	도로	소로 3-하18	B=4, L=52	'15.03.11.	208	208	58	2-2단계	예산 미확보 및 사업 시행 검토	장천면 하장리 1009	2035
514	도로	소로 3-하2	B=6, L=329	'15.03.11.	2,004	2,004	1,165	2-2단계	예산 미확보 및 사업 시행 검토	장천면 하장리 833-4	2035
515	도로	소로 3-하3	B=6, L=170	'15.03.11.	1,053	1,053	1,015	2-2단계	예산 미확보 및 사업 시행 검토	장천면 하장리 1016-1	2035
516	도로	소로 3-하4	B=6, L=153	'15.03.11.	967	967	205	2-2단계	예산 미확보 및 사업 시행 검토	장천면 하장리 1003-13	2035
517	도로	소로 3-하5	B=6, L=123	'15.03.11.	758	758	1,379	2-2단계	예산 미확보 및 사업 시행 검토	장천면 하장리 1009	2035
518	도로	소로 3-하6	B=6, L=71	'15.03.11.	461	461	295	2-2단계	예산 미확보 및 사업 시행 검토	장천면 하장리 1003-5	2035
519	도로	소로 3-하7	B=6, L=279	'15.03.11.	1,716	1,716	779	2-2단계	예산 미확보 및 사업 시행 검토	장천면 하장리 852-3	2035
520	도로	소로 3-하8	B=6, L=51	'15.03.11.	331	331	57	2-2단계	예산 미확보 및 사업 시행 검토	장천면 하장리 1003-1	2035
521	도로	소로 3-하9	B=6, L=35	'15.03.11.	238	238	310	2-2단계	예산 미확보 및 사업 시행 검토	장천면 신장리 246-2	2035
522	주차장	주차장 1	A=1,100	'12.05.24.	1,100	1,100	323	집행제외	도로 등 기반시설 미조성	산동읍 적림리 348	2032
523	주차장	주차장 1	A=1,300	'12.05.24.	1,300	1,300	447	집행제외	도로 등 기반시설 미조성	선산읍 죽장리 398	2032
524	주차장	주차장 2	A=1,100	'12.05.24.	1,100	1,100	594	집행제외	도로 등 기반시설 미조성	산동읍 적림리 430	2032
525	주차장	주차장 2	A=1,300	'12.05.24.	1,300	1,300	400	집행제외	도로 등 기반시설 미조성	선산읍 죽장리 49	2032
526	주차장	주차장 3	A=1,100	'12.05.24.	1,100	1,100	443	집행제외	도로 등 기반시설 미조성	산동읍 적림리 118	2032
527	주차장	주차장 61	A=191	'13.04.18.	191	191	778	집행제외	도로 등 기반시설 미조성	원평동 44-7	2033
528	주차장	주차장 64	A=1,147	'14.05.28.	1,147	1,147	240	집행제외	도로 등 기반시설 미조성	선산읍 이문리 799-3	2034
529	주차장	주차장 65	A=543	'14.05.28.	543	543	44	집행제외	도로 등 기반시설 미조성	선산읍 교리 1082-28	2034
530	주차장	주차장 66	A=1,000	'14.05.28.	1,000	1,000	340	집행제외	도로 등 기반시설 미조성	선산읍 교리 390-18	2034
531	주차장	주차장 67	A=838	'14.05.28.	838	838	138	집행제외	도로 등 기반시설 미조성	선산읍 교리 263-2	2034
532	주차장	주차장 68	A=595	'14.06.11.	595	595	262	집행제외	도로 등 기반시설 미조성	해평면 낙성리 411	2034
533	주차장	주차장 69	A=533	'14.06.11.	533	533	130	집행제외	도로 등 기반시설 미조성	해평면 낙성리 492	2034
534	주차장	주차장 70	A=1,483	'14.06.11.	1,483	1,483	298	집행제외	도로 등 기반시설 미조성	해평면 낙성리 676	2034
535	주차장	주차장 71	A=629	'14.08.20.	629	629	168	집행제외	도로 등 기반시설 미조성	고아읍 오로리 210	2034
536	주차장	주차장 72	A=1,267	'14.08.20.	1,267	1,267	125	집행제외	도로 등 기반시설 미조성	고아읍 파산리 산1	2034
537	주차장	주차장 73	A=709	'14.08.20.	709	709	57	집행제외	도로 등 기반시설 미조성	고아읍 이레리 527	2034
538	주차장	주차장 74	A=1,074	'15.02.11.	1,074	1,074	475	집행제외	도로 등 기반시설 미조성	해평면 오상리 309-2	2035
539	주차장	주차장 75	A=1,171	'15.02.11.	1,171	1,171	430	집행제외	도로 등 기반시설 미조성	해평면 오상리 343-2	2035
540	주차장	주차장 76	A=1,099	'15.02.11.	1,099	1,099	396	집행제외	도로 등 기반시설 미조성	해평면 오상리 447-3	2035
541	주차장	주차장 77	A=1,398	'15.02.11.	1,398	1,398	271	집행제외	도로 등 기반시설 미조성	해평면 오상리 산21-2	2035

연번	시설 종류	시설명	시설규모 (m, m ²)	최초 결정일	시설면적 (m ²)	미집행면적 (m ²)	미집행분 총사업비 (백만원)	집행 단계	미집행사유	위치	실효 시기 (년)
542	주차장	주차장 78	A=1,477	'15.02.11.	1,477	1,477	387	집행제외	도로 등 기반시설 미조성	해평면 문량리 221-2	2035
543	주차장	주차장 79	A=1,344	'15.02.11.	1,344	1,344	432	집행제외	도로 등 기반시설 미조성	해평면 문량리 340-6	2035
544	주차장	주차장 80	A=1,213	'15.02.11.	1,213	1,213	207	집행제외	도로 등 기반시설 미조성	해평면 문량리 산25	2035
545	주차장	주차장 82	A=997	'15.03.11.	997	997	482	집행제외	도로 등 기반시설 미조성	산동읍 인덕리 813	2035
546	주차장	주차장 84	A=1,388	'15.03.11.	1,388	1,388	112	집행제외	도로 등 기반시설 미조성	장천면 하장리 1003-2	2035
547	주차장	주차장 85	A=997	'15.03.11.	997	997	81	집행제외	도로 등 기반시설 미조성	장천면 신장리 1018-9	2035
548	주차장	주차장 96	A=538	'18.07.12.	538	538	350	집행제외	도로 등 기반시설 미조성	산동읍 동곡리 906	2038
549	주차장	주차장 99	A=592	'18.07.12.	592	592	420	집행제외	도로 등 기반시설 미조성	구평동 379	2038
550	주차장	주차장 100	A=458	'18.07.12.	458	458	79	집행제외	도로 등 기반시설 미조성	구평동 881-19	2038
551	주차장	주차장 101	A=321	'18.07.12.	321	321	32	집행제외	도로 등 기반시설 미조성	구평동 881-25	2038
552	주차장	주차장 102	A=651	'18.07.12.	651	651	235	집행제외	도로 등 기반시설 미조성	구포동 292	2038
553	주차장	주차장 103	A=2,957	'18.07.12.	2,957	2,957	679	집행제외	도로 등 기반시설 미조성	구평동 95-3	2038
554	주차장	주차장 104	A=768	'18.07.12.	768	768	384	집행제외	도로 등 기반시설 미조성	구평동 156	2038
555	주차장	주차장 105	A=976	'18.07.12.	976	976	439	집행제외	도로 등 기반시설 미조성	구평동 252	2038
556	주차장	주차장 106	A=1,013	'18.07.12.	1,013	1,013	82	집행제외	도로 등 기반시설 미조성	장천면 하장리 1003-12	2038
557	주차장	주차장 107	A=1,430	'18.07.12.	1,430	1,430	116	집행제외	도로 등 기반시설 미조성	장천면 신장리 1018-7	2038
558	주차장	주차장 119	A=477	'24.08.21.	477	477	39	집행제외	도로 등 기반시설 미조성	원평동 964-524	2044
559	주차장	주차장 원3	A=855	'14.11.05.	855	855	154	집행제외	도로 등 기반시설 미조성	고아읍 원호리 산95	2034
560	주차장	주차장 원4	A=874	'14.11.05.	874	874	71	집행제외	도로 등 기반시설 미조성	고아읍 원호리 491-45	2034
561	주차장	주차장 원5	A=934	'14.11.05.	934	934	272	집행제외	도로 등 기반시설 미조성	고아읍 원호리 510	2034
562	주차장	주차장 원6	A=903	'14.11.05.	903	903	115	집행제외	도로 등 기반시설 미조성	고아읍 원호리 491-26	2034
563	자동차 정류장	자동차정류장7	A=43,927	'25.12.18.	43,927	43,927	3,558	1단계	도시관리계획 결정 고시	'25.12. 선산읍 죽장리 1093	2045
564	공원	근린공원 1	A=32,522	'12.05.24.	32,522	32,522	8,373	2-2단계	사업시기 미도래	산동읍 적림리 192-2	2032
565	공원	근린공원 1	A=14,623	'12.05.24.	14,623	14,623	1,942	2-2단계	사업시기 미도래	선산읍 죽장리 산59-2	2032
566	공원	근린공원 1	A=265,968	'73.12.31.	265,968	257,382	207	1단계	사업시기 미도래	광평동 산57	2030
567	공원	근린공원 2	A=47,586	'73.12.31.	47,586	22,867	4,277	1단계	사업시기 미도래	신평동 산5-6	2030
568	공원	근린공원 2	A=36,562	'12.05.24.	36,562	36,562	8,530	2-2단계	사업시기 미도래	산동읍 적림리 산61-7	2032
569	공원	근린공원 2	A=15,281	'12.05.24.	15,281	15,281	1,898	2-2단계	사업시기 미도래	선산읍 이론리 산6-1	2032
570	공원	근린공원 5	A=163,418	'73.12.31.	163,418	80,819	8,486	1단계	사업시기 미도래	오태동 산10-2	2030
571	공원	근린공원 6	A=158,818	'04.04.08.	158,818	158,818	18,630	집행제외 (부분실효)	집행계획 없음	고아읍 괴평리 산1-28	2024
572	공원	근린공원 9	A=77,024	'73.12.31.	77,024	75,162	7,892	2-2단계	사업시기 미도래	임수동 산30-1	2030

연번	시설 종류	시설명	시설규모 (m, m ²)	최초 결정일	시설면적 (m ²)	미집행면적 (m ²)	미집행분 총사업비 (백만원)	집행 단계	미집행사유	위치	실효 시기 (년)
573	공원	근린공원 10	A=201,834	'73.12.31.	201,834	34,245	3,596	2-2단계	사업시기 미도래	진평동 766	2030
574	공원	근린공원 27	A=174,425	'69.09.01.	174,425	205	22	2-2단계	사업시기 미도래	선산읍 노상리 산1	2030
575	공원	근린공원 28	A=43,271	'04.04.08.	43,271	43,271	4,897	집행제외 (부분실효)	집행계획 없음	고아읍 오로리 산34	2024
576	공원	근린공원 29	A=13,063	'94.02.08.	13,063	1,932	203	2-2단계	사업시기 미도래	고아읍 이레리 산6	2030
577	공원	근린공원 31	A=1,710,807	'91.08.12.	1,710,807	1,659,934	174,293	2-2단계	사업시기 미도래	인의동 산26	2030
578	공원	근린공원 38	A=23,089	'14.05.28.	23,089	23,089	2,424	집행제외	집행계획 없음	사곡동 산18-1	2034
579	공원	근린공원 39	A=32,911	'14.06.11.	32,911	32,911	7,058	집행제외	집행계획 없음	해평면 낙성리 485	2034
580	공원	근린공원 40	A=1,062,600	'16.03.14.	1,062,600	934,206	98,259	집행제외	집행계획 없음	산동읍 인덕리 산5-1	2036
581	공원	근린공원 41	A=31,504	'15.02.11.	31,504	31,504	8,282	집행제외	집행계획 없음	해평면 오상리 408	2035
582	공원	근린공원 42	A=34,530	'15.02.11.	34,530	34,530	7,716	집행제외	집행계획 없음	해평면 문량리 산27-6	2035
583	공원	근린공원 43	A=10,052	'15.03.11.	10,052	10,052	1,685	집행제외	집행계획 없음	산동읍 인덕리 산31	2035
584	공원	수변공원 6	A=214,265	'16.03.14.	214,265	15,960	2,505	2-2단계	사업시기 미도래	지산동 847-72	2036
585	공원	수변공원 7	A=26,714	'15.02.11.	26,714	26,714	6,434	집행제외	집행계획 없음	해평면 오상리 337	2035
586	공원	어린이공원 3	A=1,500	'12.05.24.	1,500	1,500	444	2-2단계	사업시기 미도래	산동읍 적림리 350-2	2032
587	공원	어린이공원 3	A=2,785	'12.05.24.	2,785	2,785	743	2-2단계	사업시기 미도래	선산읍 죽장리 397-1	2032
588	공원	어린이공원 4	A=1,500	'12.05.24.	1,500	1,500	836	2-2단계	사업시기 미도래	산동읍 적림리 421	2032
589	공원	어린이공원 4	A=2,000	'12.05.24.	2,000	2,000	650	2-2단계	사업시기 미도래	선산읍 죽장리 62-16	2032
590	공원	어린이공원 5	A=1,500	'12.05.24.	1,500	1,500	543	2-2단계	사업시기 미도래	산동읍 적림리 120	2032
591	공원	어린이공원 13	A=510	'80.12.11.	510	510	54	집행제외 (부분실효)	집행계획 없음	고아읍 문성리 54	2030
592	공원	어린이공원 93	A=252	'94.01.05.	252	252	26	집행제외 (부분실효)	집행계획 없음	고아읍 관심리 767	2030
593	공원	어린이공원 94	A=87	'94.01.05.	87	87	9	집행제외 (부분실효)	집행계획 없음	고아읍 관심리 747	2030
594	공원	어린이공원 96	A=419	'94.01.05.	419	419	44	집행제외 (부분실효)	집행계획 없음	고아읍 관심리 417	2030
595	공원	어린이공원 120	A=73	'92.08.04.	73	73	8	집행제외 (부분실효)	집행계획 없음	고아읍 봉한리 451	2030
596	공원	어린이공원 124	A=55	'92.08.04.	55	55	6	집행제외 (부분실효)	집행계획 없음	고아읍 송림리 186	2030
597	공원	어린이공원 126	A=505	'92.08.04.	505	505	53	집행제외 (부분실효)	집행계획 없음	고아읍 괴평리 231-1	2030
598	공원	어린이공원 127	A=869	'92.08.04.	869	869	91	집행제외 (부분실효)	집행계획 없음	고아읍 괴평리 63	2030
599	공원	어린이공원 128	A=1,340	'92.08.04.	1,340	553	58	2-2단계	사업시기 미도래	사곡동 603-154	2030
600	공원	어린이공원 157	A=1,450	'14.05.28.	1,450	1,450	241	집행제외	집행계획 없음	선산읍 교리 1082-21	2034
601	공원	어린이공원 158	A=2,299	'14.05.28.	2,299	2,299	804	집행제외	집행계획 없음	선산읍 교리 1120-31	2034
602	공원	어린이공원 159	A=2,512	'14.05.28.	2,512	2,512	516	집행제외	집행계획 없음	선산읍 교리 262-2	2034
603	공원	어린이공원 160	A=1,925	'14.08.20.	1,925	1,925	572	집행제외	집행계획 없음	고아읍 오로리 210	2034
604	공원	어린이공원 161	A=1,654	'14.08.20.	1,654	1,654	434	집행제외	집행계획 없음	고아읍 관심리 823	2034

연번	시설 종류	시설명	시설규모 (m, m ²)	최초 결정일	시설면적 (m ²)	미집행면적 (m ²)	미집행분 총사업비 (백만원)	집행 단계	미집행사유	위치	실효 시기 (년)
605	공원	어린이공원 162	A=3,031	'14.08.20.	3,031	3,031	458	집행제외	집행계획 없음	고아읍 이래리 527	2034
606	공원	어린이공원 163	A=2,104	'15.02.11.	2,104	2,104	887	집행제외	집행계획 없음	해평면 오상리 420	2035
607	공원	어린이공원 164	A=1,569	'15.02.11.	1,569	1,569	517	집행제외	집행계획 없음	해평면 오상리 443	2035
608	공원	어린이공원 165	A=1,624	'15.02.11.	1,624	1,624	437	집행제외	집행계획 없음	해평면 문량리 222	2035
609	공원	어린이공원 167	A=1,500	'15.03.11.	1,500	1,500	762	2-2단계	사업시기 미도래	산동읍 인덕리 813	2035
610	공원	어린이공원 168	A=3,359	'15.03.11.	3,359	3,359	353	집행제외	집행계획 없음	장천면 하장리 1003-2	2035
611	공원	어린이공원 169	A=2,495	'15.03.11.	2,495	2,495	358	집행제외	집행계획 없음	장천면 신장리 1018-9	2035
612	공원	어린이공원 169	A=1,566	'18.07.12.	1,566	1,566	741	2-2단계	사업시기 미도래	구평동 240	2038
613	공원	어린이공원 원8	A=1,515	'14.11.05.	1,515	1,515	766	집행제외	집행계획 없음	고아읍 원호리 251	2034
614	공원	어린이공원 원9	A=1,526	'14.11.05.	1,526	1,526	218	집행제외	집행계획 없음	고아읍 원호리 491-26	2034
615	공원	소공원 1	A=800	'12.03.20.	800	800	84	2-2단계	사업시기 미도래	선산읍 이문리 570	2032
616	공원	소공원 6	A=744	'12.05.24.	744	744	160	2-2단계	사업시기 미도래	산동읍 적림리 산47	2032
617	공원	소공원 13	A=1,109	'14.05.28.	1,109	1,109	305	집행제외	집행계획 없음	선산읍 이문리 794-4	2034
618	공원	소공원 14	A=794	'14.05.28.	794	794	133	집행제외	집행계획 없음	선산읍 교리 297	2034
619	공원	소공원 15	A=5,057	'14.06.11.	5,057	5,057	1,259	집행제외	집행계획 없음	해평면 낙성리 388-2	2034
620	공원	소공원 16	A=5,200	'14.06.11.	5,200	5,200	1,232	집행제외	집행계획 없음	해평면 낙성리 391-2	2034
621	공원	소공원 17	A=688	'14.12.29.	688	688	83	집행제외	집행계획 없음	선산읍 화조리 535-6	2034
622	공원	소공원 17	A=885	'15.02.11.	885	885	599	집행제외	집행계획 없음	해평면 오상리 575	2035
623	공원	소공원 18	A=1,140	'15.02.11.	1,140	1,140	420	집행제외	집행계획 없음	해평면 문량리 132-1	2035
624	공원	소공원 19	A=4,714	'15.03.11.	4,714	4,714	1,274	집행제외	집행계획 없음	장천면 하장리 산23-1	2035
625	공원	소공원 20	A=1,280	'15.03.11.	1,280	1,280	331	집행제외	집행계획 없음	장천면 하장리 912	2035
626	공원	소공원 25	A=320	'18.07.12.	320	320	146	2-2단계	사업시기 미도래	구평동 377	2038
627	공원	소공원 26	A=425	'18.07.12.	425	425	143	2-2단계	사업시기 미도래	구평동 881-18	2038
628	공원	소공원 27	A=657	'18.07.12.	657	657	252	2-2단계	사업시기 미도래	구포동 290	2038
629	공원	소공원 28	A=919	'18.07.12.	919	919	605	2-2단계	사업시기 미도래	구평동 143	2038
630	공원	소공원 29	A=867	'18.07.12.	867	867	104	2-2단계	사업시기 미도래	구평동 899-17	2038
631	공원	소공원 30	A=755	'18.07.12.	755	755	79	2-2단계	사업시기 미도래	장천면 하장리 1003-12	2038
632	공원	소공원 31	A=1,256	'18.07.12.	1,256	1,256	132	2-2단계	사업시기 미도래	장천면 신장리 1018-7	2038
633	공원	소공원 원10	A=1,420	'14.11.05.	1,420	1,420	149	집행제외	집행계획 없음	고아읍 원호리 491-26	2034
634	공원	소공원 원6	A=161	'14.11.05.	161	161	28	집행제외	집행계획 없음	고아읍 원호리 491-55	2034
635	공원	소공원 원7	A=1,173	'14.11.05.	1,173	1,173	198	집행제외	집행계획 없음	고아읍 원호리 269-25	2034
636	녹지	완충녹지 25	A=6,724	'04.04.08.	6,724	6,724	831	집행제외	집행계획 없음	원평동 1-12	2024

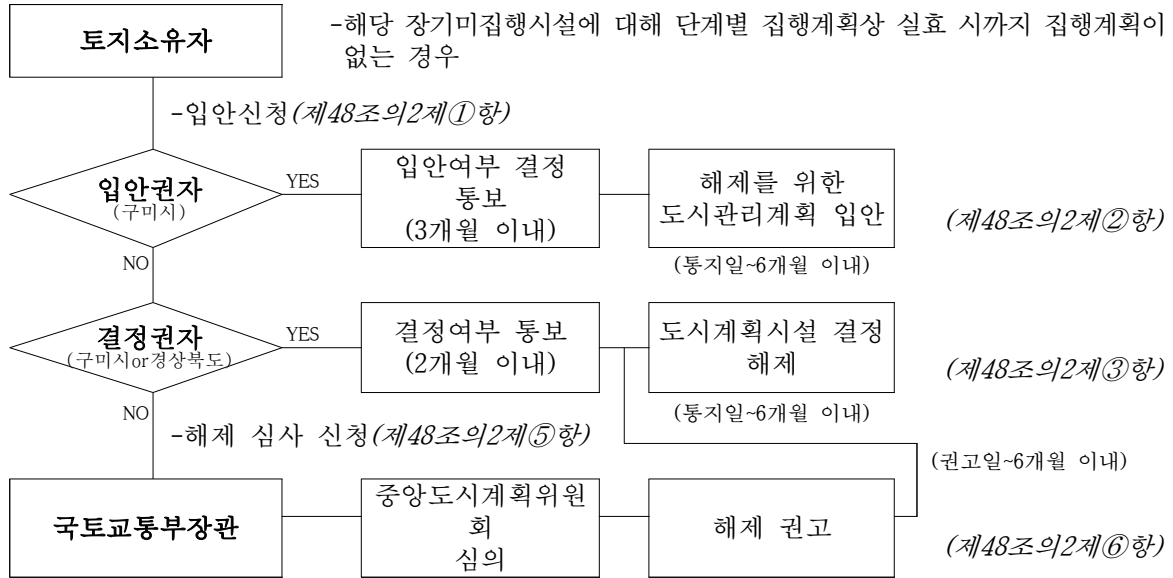
연번	시설 종류	시설명	시설규모 (m, m ²)	최초 결정일	시설면적 (m ²)	미집행면적 (m ²)	미집행분 총사업비 (백만원)	집행 단계	미집행사유	위치	실효 시기 (년)
637	녹지	완충녹지 87	A=1,870	'09.04.13.	1,870	1,870	364	집행제외	집행계획 없음	선산읍 이문리 604	2029
638	녹지	완충녹지 134	A=1,212	'13.04.18.	1,212	1,212	1,759	2-2단계	사업시기 미도래	원평동 27-19	2033
639	녹지	완충녹지 141	A=2,824	'14.05.28.	2,824	2,824	782	2-2단계	사업시기 미도래	선산읍 이문리 777	2034
640	녹지	완충녹지 142	A=2,925	'14.05.28.	2,925	2,925	642	2-2단계	사업시기 미도래	선산읍 죽장리 123	2034
641	녹지	완충녹지 143	A=1,858	'14.05.28.	1,858	1,858	422	2-2단계	사업시기 미도래	선산읍 이문리 806	2034
642	녹지	완충녹지 144	A=2,365	'14.05.28.	2,365	2,365	1,654	2-2단계	사업시기 미도래	선산읍 교리 367-10	2034
643	녹지	완충녹지 145	A=2,052	'14.05.28.	2,052	2,052	760	2-2단계	사업시기 미도래	선산읍 교리 394-1	2034
644	녹지	완충녹지 146	A=1,208	'14.05.28.	1,208	1,208	741	2-2단계	사업시기 미도래	선산읍 교리 311-1	2034
645	녹지	완충녹지 147	A=1,069	'14.08.20.	1,069	1,069	197	2-2단계	사업시기 미도래	고아읍 과산리 444	2034
646	녹지	완충녹지 148	A=5,563	'15.02.11.	5,563	5,563	1,446	2-2단계	사업시기 미도래	해평면 오상리 467-1	2035
647	녹지	완충녹지 149	A=5,753	'15.02.11.	5,753	5,753	1,279	2-2단계	사업시기 미도래	해평면 문량리 산2	2035
648	녹지	완충녹지 150	A=2,735	'15.02.11.	2,735	2,735	461	2-2단계	사업시기 미도래	해평면 문량리 산6	2035
649	녹지	완충녹지 151	A=1,279	'15.02.11.	1,279	1,279	776	2-2단계	사업시기 미도래	해평면 문량리 249-8	2035
650	녹지	완충녹지 152	A=1,429	'15.02.11.	1,429	1,429	529	2-2단계	사업시기 미도래	해평면 문량리 337	2035
651	녹지	완충녹지 153	A=895	'15.02.11.	895	895	272	2-2단계	사업시기 미도래	해평면 문량리 302-1	2035
652	녹지	완충녹지 154	A=250	'15.03.11.	250	250	52	2-2단계	사업시기 미도래	산동읍 인덕리 921-1	2035
653	녹지	완충녹지 155	A=15,225	'15.03.11.	15,225	15,225	1,309	2-2단계	사업시기 미도래	장천면 하장리 605-5	2035
654	녹지	완충녹지 156	A=878	'15.03.11.	878	878	79	2-2단계	사업시기 미도래	장천면 하장리 687	2035
655	녹지	완충녹지 157	A=553	'15.03.11.	553	553	48	2-2단계	사업시기 미도래	장천면 신장리 224-1	2035
656	녹지	완충녹지 158	A=185	'15.03.11.	185	185	16	2-2단계	사업시기 미도래	장천면 하장리 815-2	2035
657	녹지	완충녹지 165	A=1,272	'18.07.12.	1,272	1,272	364	2-2단계	사업시기 미도래	산동읍 동곡리 860	2038
658	녹지	완충녹지 166	A=474	'18.07.12.	474	474	236	2-2단계	사업시기 미도래	산동읍 동곡리 822	2038
659	녹지	완충녹지 162	A=2,731	'24.08.21.	2,731	2,731	235	2-2단계	사업시기 미도래	원평동 31-19	2044
660	녹지	경관녹지 96	A=6,933	'14.05.28.	6,933	6,933	1,572	2-2단계	사업시기 미도래	선산읍 이문리 799-3	2034
661	녹지	경관녹지 97	A=1,024	'14.05.28.	1,024	1,024	357	2-2단계	사업시기 미도래	선산읍 교리 382-1	2034
662	녹지	경관녹지 98	A=718	'14.05.28.	718	718	193	2-2단계	사업시기 미도래	선산읍 교리 385-1	2034
663	녹지	경관녹지 99	A=328	'14.05.28.	328	328	88	2-2단계	사업시기 미도래	선산읍 교리 1082-69	2034
664	녹지	경관녹지 100	A=92	'14.05.28.	92	92	9	2-2단계	사업시기 미도래	선산읍 교리 1082-32	2034
665	녹지	경관녹지 101	A=270	'14.05.28.	270	270	19	2-2단계	사업시기 미도래	선산읍 교리 1109	2034
666	녹지	경관녹지 102	A=455	'14.05.28.	455	455	44	2-2단계	사업시기 미도래	선산읍 교리 1082-23	2034
667	녹지	경관녹지 103	A=939	'14.05.28.	939	939	159	2-2단계	사업시기 미도래	선산읍 교리 1082-70	2034
668	녹지	경관녹지 104	A=313	'14.05.28.	313	313	56	2-2단계	사업시기 미도래	선산읍 교리 1082-70	2034

연번	시설 종류	시설명	시설규모 (m, m ²)	최초 결정일	시설면적 (m ²)	미집행면적 (m ²)	미집행분 총사업비 (백만원)	집행 단계	미집행사유	위치	실효 시기 (년)
669	녹지	경관녹지 105	A=620	'14.05.28.	620	620	56	2-2단계	사업시기 미도래	선산읍 교리 1082-71	2034
670	녹지	경관녹지 106	A=591	'14.05.28.	591	591	286	2-2단계	사업시기 미도래	선산읍 교리 1082-72	2034
671	녹지	경관녹지 107	A=307	'14.05.28.	307	307	21	2-2단계	사업시기 미도래	선산읍 교리 1082-32	2034
672	녹지	경관녹지 108	A=271	'14.05.28.	271	271	19	2-2단계	사업시기 미도래	선산읍 교리 1082-32	2034
673	녹지	경관녹지 109	A=586	'14.05.28.	586	586	86	2-2단계	사업시기 미도래	선산읍 교리 1082-85	2034
674	녹지	경관녹지 110	A=112	'14.06.11.	112	112	33	2-2단계	사업시기 미도래	해평면 낙성리 460-2	2034
675	녹지	경관녹지 111	A=881	'14.06.11.	881	881	276	2-2단계	사업시기 미도래	해평면 낙성리 460-1	2034
676	녹지	경관녹지 113	A=736	'15.02.11.	736	736	269	2-2단계	사업시기 미도래	해평면 문량리 176	2035
677	녹지	경관녹지 114	A=1,333	'15.02.11.	1,333	1,333	601	2-2단계	사업시기 미도래	해평면 문량리 250-2	2035
678	녹지	경관녹지 115	A=888	'15.02.11.	888	888	186	2-2단계	사업시기 미도래	해평면 문량리 340-6	2035
679	녹지	경관녹지 116	A=1,201	'15.02.11.	1,201	1,201	109	2-2단계	사업시기 미도래	해평면 문량리 713-11	2035
680	녹지	경관녹지 117	A=800	'15.02.11.	800	800	492	2-2단계	사업시기 미도래	해평면 문량리 713-36	2035
681	녹지	경관녹지 118	A=307	'15.02.11.	307	307	52	2-2단계	사업시기 미도래	해평면 문량리 206	2035
682	녹지	경관녹지 143	A=131	'18.07.12.	131	131	14	2-2단계	사업시기 미도래	구평동 881-19	2038
683	녹지	경관녹지 144	A=89	'18.07.12.	89	89	75	2-2단계	사업시기 미도래	구평동 762	2038
684	녹지	경관녹지 145	A=2,131	'18.07.12.	2,131	2,131	725	2-2단계	사업시기 미도래	구포동 270	2038
685	녹지	경관녹지 146	A=12,040	'18.07.12.	12,040	12,040	2,374	2-2단계	사업시기 미도래	구평동 96-3	2038
686	녹지	경관녹지 147	A=3,152	'18.07.12.	3,152	3,152	783	2-2단계	사업시기 미도래	장천면 하장리 844	2038
687	녹지	경관녹지 148	A=3,243	'18.07.12.	3,243	3,243	1,452	2-2단계	사업시기 미도래	장천면 신장리 290-15	2038
688	녹지	경관녹지 원1	A=183	'19.03.21.	183	183	13	2-2단계	사업시기 미도래	고아읍 원호리 492	2039
689	녹지	경관녹지 원2	A=1,173	'14.11.05.	1,173	1,173	174	2-2단계	사업시기 미도래	고아읍 원호리 산95	2034
690	녹지	경관녹지 원3	A=686	'14.11.05.	686	686	338	2-2단계	사업시기 미도래	고아읍 원호리 산44-12	2034
691	녹지	경관녹지 원5	A=139	'19.03.21.	139	139	40	2-2단계	사업시기 미도래	고아읍 원호리 491-51	2039
692	녹지	경관녹지 원6	A=814	'19.03.21.	814	814	59	2-2단계	사업시기 미도래	고아읍 원호리 491-105	2039
693	공공 공지	공공공지 1	A=326	'12.05.24.	326	326	513	집행제외	집행계획 없음	산동읍 적림리 434-8	2032
694	공공 공지	공공공지 1	A=549	'12.05.24.	549	549	44	집행제외	집행계획 없음	선산읍 죽장리 1123-96	2032
695	공공 공지	공공공지 2	A=256	'12.05.24.	256	256	21	집행제외	집행계획 없음	선산읍 죽장리 329-3	2032
696	공공 공지	공공공지 3	A=131	'12.05.24.	131	131	47	집행제외	집행계획 없음	산동읍 적림리 378-13	2032
697	공공 공지	공공공지 4	A=100	'12.05.24.	100	100	123	집행제외	집행계획 없음	산동읍 적림리 152-1	2032
698	시장	시장 14	A=30,842	'11.12.08.	30,842	30,842	6,527	집행제외	집행계획 없음	봉곡동 산18	2031
699	학교	학교 29	A=15,015	'23.11.23.	15,015	15,015	30,786	2-2단계	설립요건 미충족	거의동 254	2043
700	학교	학교 63	A=15,036	'15.02.11.	15,036	15,036	34,622	2-2단계	설립요건 미충족	해평면 오상리 412-2	2035

연번	시설 종류	시설명	시설규모 (m, m ²)	최초 결정일	시설면적 (m ²)	미집행면적 (m ²)	미집행분 총사업비 (백만원)	집행 단계	미집행사유	위치	실효 시기 (년)
701	문화 시설	문화시설 7	A=173,232	'25.08.11.	173,232	173,232	14,032	2-2단계	사업비 미확보	선산읍 독동리 산56-26	2045
702	체육 시설	체육시설 7	A=7,731	'06.06.19.	7,731	7,731	1,458	집행계외	집행계획 없음	오대동 산91-7	2026
703	연구 시설	연구시설 2	A=27,421	'20.04.27.	27,421	27,421	10,300	1단계	실시설계 진행 중 ('25.6. ~ '26.4.) 실시설계 완료 후 착공 예정	옥성면 옥관리 산107	2040
704	하천	하천 1	A=64,136	'12.05.24.	64,136	64,136	4,500	1단계	성수천 자연재해 위험개선지구 정비사업 추진 중('21 ~ '27)	산동읍 적림리 124	2032
705	하천	하천 25	A=131,094	'15.03.11.	131,094	131,094	5,000	1단계	성수천 자연재해 위험개선지구 정비사업 추진 중('21 ~ '27)	산동읍 적림리 524-1	2035

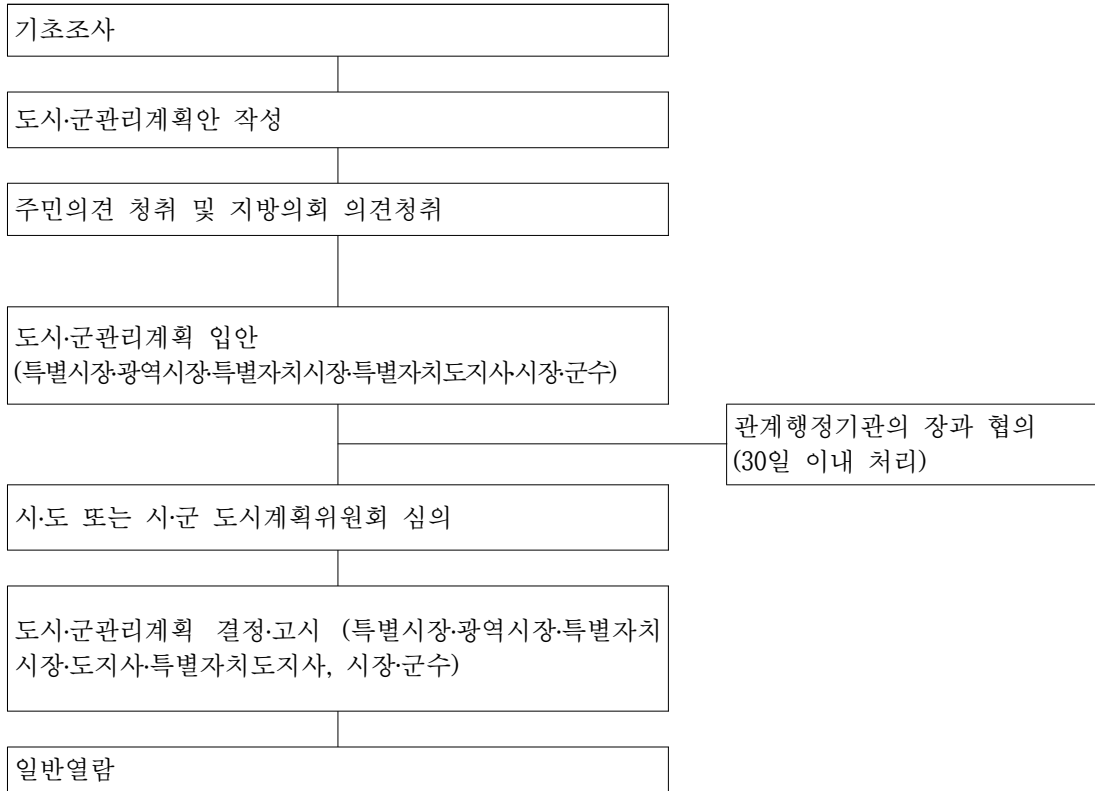
다) 도시계획시설결정 해제 신청 절차

- 해제 신청 업무 흐름도



- 장기미집행 도시·군계획시설 해제 가이드라인

· 제5장 제2절 도시·군관리계획 입안·결정 절차



라. 참고사항

○ 관계법령

- 「국토의 계획 및 이용에 관한 법률」 제48조
- 「국토의 계획 및 이용에 관한 법률 시행령」 제42조, 제95조

3. 검토보고의 요지 - 전문위원 임 호 규

○ 본 의견제시의 건은

- 상위법인 「국토의 계획 및 이용에 관한 법률」에 의거하여 장기미집행 도시계획시설 현황 및 단계별 집행계획(변경) 수립에 대하여 시의회의 의견을 청취하고자 제출된 안으로,

○ 검토 결과,

- 구미시 관내 장기미집행 도시계획시설은 597개소로, 전년(534개소) 대비 63건이 증가하였으며, 단계별 집행계획 수립 결과 611개소로 집계됨.
- 미집행사유의 대부분이 예산 미확보 및 사업 시행 검토인만큼 우리 시 재정 여건을 종합적으로 검토하여 집행이 사실상 불가능한 도시계획시설에 대해서는 시설 해제 여부를 신중하게 검토할 필요가 있을 것으로 판단됨.
- 반면, 장기미집행 도시계획시설 중 사업의 필요성이 충분한 시설에 대해서는 조속히 실시계획인가 등 관련 절차를 이행하여, 당초 도시계획시설 결정의 취지를 달성할 수 있도록 적극적인 행정 조치가 필요할 것으로 판단됨.

4. 질의 및 답변요지: 생 략

5. 토 론 요 지: 생 략

6. 소수의견의 요지: 없 음

7. 심 사 결 과: 찬성의견 채택

※ 붙임 : 의견서 1부

『구미시 장기미집행 도시계획시설 현황 보고 및 단계별 집행계획(변경)수립에 대한 의견제시』의 건

의 건 서

□ 주요내용

1. 미집행 도시계획시설 현황

구분	결정현황		집행현황		미집행현황		미집행현황 (10년 미만)		장기미집행현황 (10년 이상)			
	개소	면적(㎡)	개소	면적(㎡)	개소	면적(㎡)	개소	면적(㎡)	개소	면적(㎡)		
합계	4,593	52,234,766	3,888	46,622,435	705	5,612,331	108	1,530,184	597	4,082,147		
교통 시설	계	3,525	19,688,919	2,962	18,264,962	563	1,423,957	83	331,186	480	1,092,771	
	도로	광로	4	987,114	4	987,114	-	-	-	-	-	-
		대로	88	6,664,748	83	6,552,592	5	112,156	-	-	5	112,156
		중로	692	7,790,917	591	7,113,187	101	677,730	25	196,289	76	481,441
		소로	2,571	3,516,625	2,156	2,967,221	415	549,404	46	80,789	369	468,615
	철도	2	267,151	2	267,151	-	-	-	-	-	-	
	주차장	161	299,013	120	258,273	41	40,740	11	10,181	30	30,559	
자동차정류장	7	163,351	6	119,424	1	43,927	1	43,927	-	-		
공간 시설	계	701	11,583,615	567	7,859,748	134	3,723,867	22	983,330	112	2,740,537	
	광장	26	986,531	26	986,531	-	-	-	-	-	-	
	공원	284	7,334,863	212	3,719,173	72	3,615,690	10	956,931	62	2,658,759	
	녹지	374	2,802,128	317	2,695,313	57	106,815	12	26,399	45	80,416	
	공공공지	16	14,368	11	13,006	5	1,362	-	-	5	1,362	
	유원지	1	445,725	1	445,725	-	-	-	-	-	-	
유통 공급 시설	계	90	853,342	89	822,500	1	30,842	-	-	1	30,842	
	수도공급설비	37	502,370	37	502,370	-	-	-	-	-	-	
	전기공급설비	39	207,003	39	207,003	-	-	-	-	-	-	
	가스공급설비	2	7,946	2	7,946	-	-	-	-	-	-	
	유류저장및송유설비	1	17,187	1	17,187	-	-	-	-	-	-	
	공동구	1	6,863	1	6,863	-	-	-	-	-	-	
공공 문화 체육 시설	계	173	7,516,525	168	7,278,090	5	238,435	3	215,668	2	22,767	
	학교	124	3,433,692	122	3,403,641	2	30,051	1	15,015	1	15,036	
	공공청사	18	238,100	18	238,100	-	-	-	-	-	-	
	문화시설	9	467,239	8	294,007	1	173,232	1	173,232	-	-	
	체육시설	11	3,235,013	10	3,227,282	1	7,731	-	-	1	7,731	
	연구시설	2	72,706	1	45,285	1	27,421	1	27,421	-	-	
방재 시설	계	65	10,677,468	63	10,482,238	2	195,230	-	-	2	195,230	
	하천	25	10,225,316	23	10,030,086	2	195,230	-	-	2	195,230	
	유수지	40	452,152	40	452,152	-	-	-	-	-	-	
보건 위생 시설	계	6	516,721	6	516,721	-	-	-	-	-	-	
	장사시설	3	443,713	3	443,713	-	-	-	-	-	-	
	도축장	1	29,188	1	29,188	-	-	-	-	-	-	
환경 기초 시설	종합의료시설	2	43,820	2	43,820	-	-	-	-	-	-	
	계	33	1,398,176	33	1,398,176	-	-	-	-	-	-	
수질오염방지시설	하수도	26	249,379	26	249,379	-	-	-	-	-	-	
	폐기물처리 및 재활용시설	6	1,088,712	6	1,088,712	-	-	-	-	-	-	
	수질오염방지시설	1	60,085	1	60,085	-	-	-	-	-	-	

2. 단계별 집행계획(변경) 수립

구분	계		단계별 집행계획						비고
			1단계 (2026~2028)		2-1단계 (2029~2030)		2-2단계 (2031년 이후)		
	개소	면적(㎡)	개소	면적(㎡)	개소	면적(㎡)	개소	면적(㎡)	
		사업비 (백만원)		사업비 (백만원)		사업비 (백만원)		사업비 (백만원)	
합계	611	5,071,308	19	871,735	3	8,180	589	4,191,393	
		901,749		92,759		4,605		804,385	
도로	519	1,515,415	12	128,186	3	8,180	504	1,379,049	
		545,156		56,431		4,605		484,120	
공원	30	2,987,811	3	476,971	-	-	27	2,510,840	
		228,706		12,970		-		215,736	
녹지	55	98,221	-	-	-	-	55	98,221	
		25,089		-		-		25,089	
기타	7	469,861	4	266,578	-	-	3	203,283	
		102,798		23,358		-		79,440	

○ 미집행 도시계획시설 총 705개소 중 611개소 단계별 집행계획 수립(94개소는 부서의견에 따라 집행제외)
 - 도로 519, 공원 30, 녹지 55, 문화시설 1, 연구시설 1, 자동차정류장 1, 하천 2, 학교 2

□ 의견사항

○ 아래와 같은 이유로 찬성의견으로 채택함.

- 금회 장기미집행 도시계획시설 현황보고 및 단계별 집행계획(변경)수립은 재정 여건과 사업 우선순위를 종합적으로 고려하여 수립한 것으로 판단됨.
- 다만, 장기미집행 도시계획시설이 체계적으로 집행될 수 있도록 관련 부서의 지속적인 점검과 관리가 요구됨.