

제267회 구미시의회 임시회
제 2 차 본 회 의
2023. 5. 15.(월) 11:00

비교견학 결과보고서



기획행정위원회

기 획 행 정 위 원 회

- ◇ 전남 여수 「여수시의회」
- ◇ 전남 여수 「여수 아르떼뮤지엄」
- ◇ 전남 여수 「여수해상케이블카」

비교전학 결과보고서

(기획행정위원회)

□ 일 시 : 2023. 5. 11.(목) ~ 5. 12.(금)

□ 장 소

- 여수시의회(전남 여수시 여서1로 107)
- 아르떼뮤지엄 여수(전남 여수시 박람회길 1 국제관 A동 3층)
- 여수해상케이블카(전남 여수시 자산4길 39)

□ 참 석 : 기획행정위원회 위원 10명

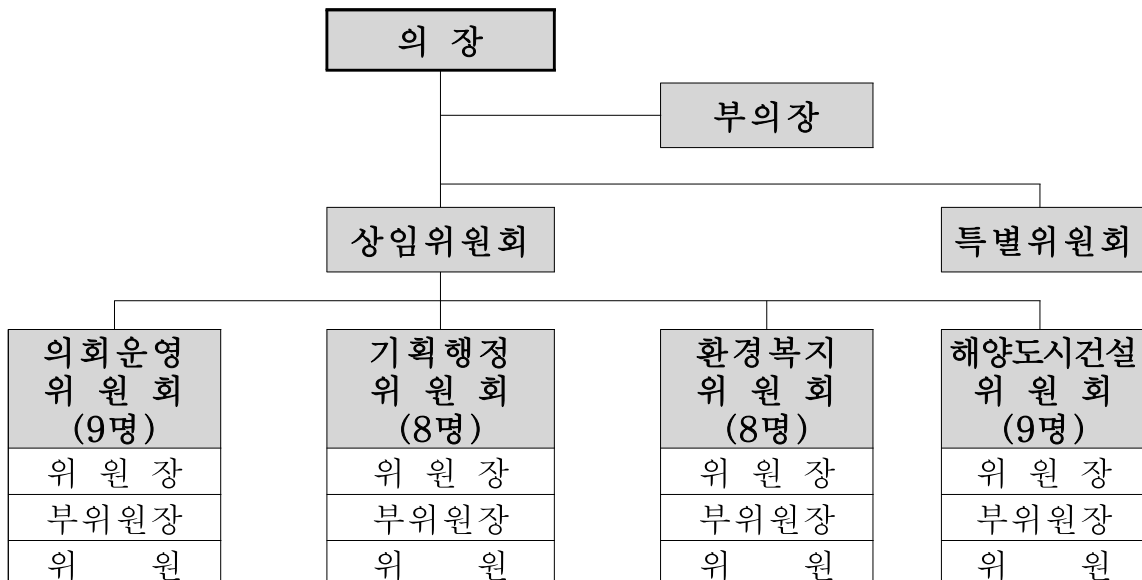
(이명희, 김재우, 김원섭, 김근한, 김낙관,
김춘남, 박교상, 신용하, 양진오, 정지원)

□ 일반 현황

◆ 여수시의회

○ 의회 구성

- 1998. 04. 15. 개원, 현재 제8대 여수시의회 * 구미시의회 '95개원
- 기 구 : 의장단, 상임위원회, 특별위원회



- 구 성 : 의원 26명

◆ 여수 아르떼뮤지엄

- 위 치 : 여수시 박람회길 1 국제관 A동 3층
- 내 용
 - 디지털디자인회사 ‘디스트릭트(d’strict)’가 2021년 여수 엑스포 국제관에 선보인 두 번째 몰입형 미디어아트 상설 전시관
 - 전시회 공간 총 약1,400평 정도
 - 대표적인 해양 관광의 도시 여수에서 오션이라는 테마로 여수의 바다와 자연 경관을 포함한 11개의 다채로운 미디어아트 전시
 - 1. FLOWER : 무한한 꽃잎의 연주가 선사하는 생명의 환희
 - 2. BEACH : 끝없이 펼쳐진 초현실 해변
 - 3. UNDER WATER : 신비로운 바닷속 백로의 산책
 - 4. JUNGLE : 트로피컬 열대 우림 속 변신의 정글
 - 5. NIGHT SAFARI : 생명을 불어넣은 밤의 사파리
 - 6. WATERFALL : 무한히 확장되는 장엄한 미디어 폭포
 - 7. MOON : 달빛을 머금은 달토끼와의 만남
 - 8. STAR : 페이퍼 아트가 만들어낸 별빛의 향연
 - 9. WORMHOLE : 공간을 초월한 새로운 차원으로의 여행
 - 10. WAVE : 쏟아질 듯 간혀 있는 초대형 파도
 - 11. GARDEN : 초대형 미디어 아트를 통해 표현되는 빛의 정원
- 운영현황
 - 시 간 : 연중 무휴 10:00 ~ 20:00 (입장마감 19:00)
 - 입장권 : 성인 17,000원, 청소년 13,000원, 어린이 10,000원

◆ 여수해상케이블카

- 위 치 : 여수시 돌산공원~자산공원 일원
- 사업기간 : 2012. 9. 17. ~ 2016. 5. 31.
- 사 업 자 : (주)여수해상케이블카[전,여수포마(주)] 민간운영
- 사 업 비 : 36,000백만원(민간자본)
- 시설현황
 - 시설유형 : 자동순환식(왕복식) 케이블카
 - 캐빈규모 : 캐빈 50기[일반(8인승) 35, 크리스탈(5인승) 15]
 - 노선길이 및 지주 수 : L=1.5km / 중간지주 7개
 - 고 저 차 : H=80m
 - 수송능력 : 시간당 1100명 수송가능, 평균속도 : 5m/Sec

□ 방문내용

- 구미시의회 기획행정위원회(위원장 이명희)에서는 5월 11일(목)~5월 12일(금) 2일간에 걸쳐 제267회 구미시의회 임시회 기간 중 전남 여수시에 위치한 「여수시의회」와 「여수해상케이블카」 등 문화관광 시설을 방문하였다.
- 먼저, 5월 11일(목)에는 먼저, 「여수시의회」를 방문하여 전자투표시스템 대한 운영 현황, 상임위 구성 등 전반적인 현황을 청취하고 본회의장을 둘러보며 구미시의회에서 준비중인 전자투표시스템 도입과 상임위원회 추가설치에 대한 방향성을 모색하였고, 다음으로 여수 엑스포 국제관에서 상설 전시중인 「아르떼뮤지엄 여수」를 방문하여 남녀노소가 즐길 수 있는 미디어아트 등 문화관광 콘텐츠에 대해 구상하였다.
- 5월 12일(금)에는 구미시에서 운행 중인 금오산 케이블카와 관련하여 많은 관광객을 유치하고 있는 여수시의 주요 문화관광 시설인 「여수해상케이블카」를 비교견학 하여 구미시 금오산 케이블카의 개선·발전방향에 대해 모색하는 시간을 가졌다.
- 이번 비교견학을 통해 기획행정위원들은 전자투표시스템, 미디어아트 전시, 케이블카 등을 직접 체험하였으며 이명희 기획행정위원장은 구미시의 금오산케이블카뿐만 아니라 다양한 문화관광사업이 구미시민과 관광객이 스스로 찾아올 수 있는 높은 수준으로 개선·발전되어 우리 지역에 새로운 활력을 불어 넣고 나아가 문화관광 인프라 확충 및 경북 최고의 문화도시건설에 기여할 수 있도록 시 의회 차원에서도 적극 노력하자고 하였다.

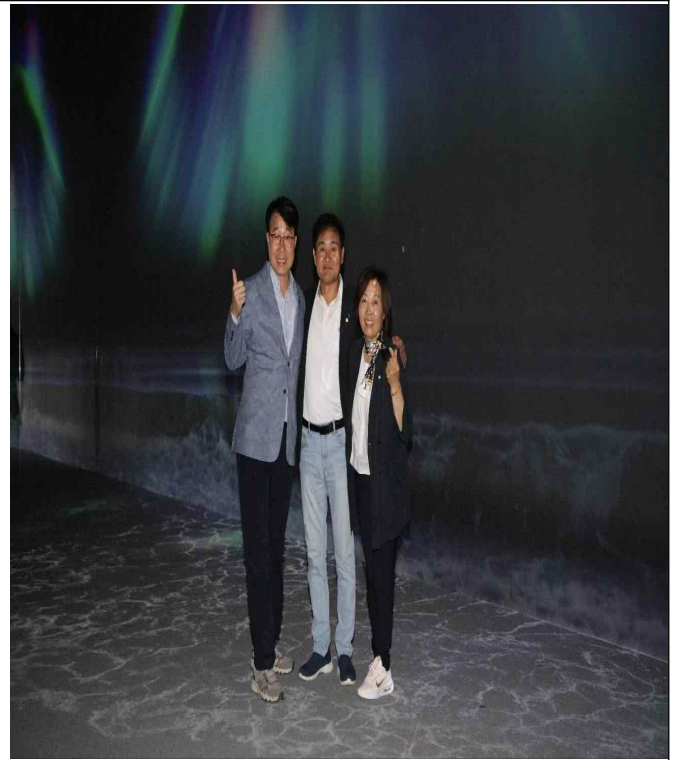
【방 문 사 진】



「여수시의회」 현황 청취



단체사진



「아르떼뮤지엄 여수」 시설 견학



「아르떼뮤지엄 여수」 국제관 앞 단체사진



「여수해상케이블카」 시설 체험



「여수해상케이블카」 전망대 단체사진